



介護付有料老人ホーム
洛和ホームライフ香里園



いつまでも自分らしく
安心して上質な
暮らしのご提案



お一人おひとりの ライフスタイルに寄り添った 心温まる暮らしのご提案いたします。



リハビリに
特化して
います

(イメージ)

ご入居いただいた時よりもさらに元気になっていただけるよう、看護師や常駐の理学療法士などによる、入居者さまお一人おひとりのお体の状態に合わせた集団や個別のリハビリ（集団体操や歩行訓練など）を実施。機能維持・向上や健康管理をお手伝いします。

明るく開放的な
個室をご用意
いたしました

キレイな個室でゆったりと
プライベートな時間を
過ごせます。



出入りが
しやすく
明るい玄関



気軽に
お散歩を
楽しめる庭



おいさと健康に
配慮したお食事を
提供



メインが選べるセレクト食



セレクト昼食 A (和食)

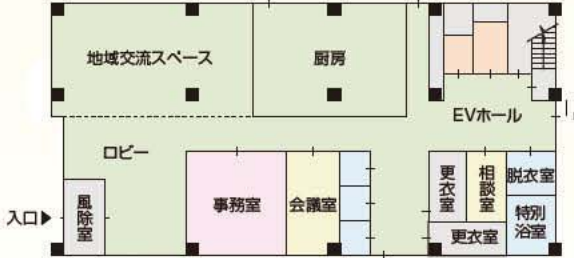


セレクト昼食 B (洋食)

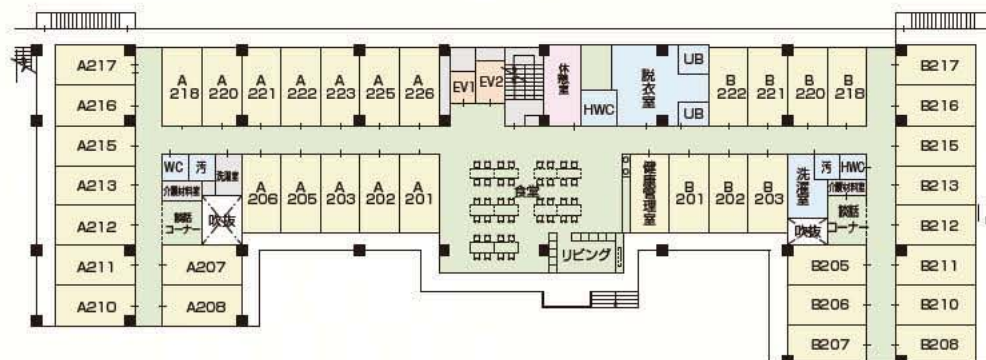
現地調理にこだわった食事を提供いたします。「温かいものは温かく、冷たいものは冷たく」を大切にご満足いただける食事をご用意いたします。昼食の主菜については、安心・安全な食材を使った栄養バランスのとれたおいしい料理を2種類のメニューからお選びいただけます。バランスの良い食事を、入居されている方々と一緒にとることで、よりいっそう楽しい日常生活をお過ごしいただくことができます。



1階 平面図



2階 平面図



3階 平面図



快適にお過ごしいただける共用部分



ゆったりとしたスペースで食事や
イベントをお楽しみいただけます。

地域交流・楽しいイベントを定期的開催



料理教室

餅つき大会

音楽療法

四季折々、豊かな自然に彩られる枚方、香里園の地に
洛和会ヘルスケアシステムが、新しい「暮らし」をご提案。
洛和会ヘルスケアシステムによる「医療」「介護」の連携、
日常生活を重視した居住空間など、安心・安全・心地よさを「暮らし」の
新しいかたちとしてご提案いたします。
住み慣れたまち、情景のまちで自分らしく。こころを動かす、「暮らし」。
洛和ホームライフは、お一人おひとりにあった「暮らし」をお約束いたします。



専門職によるリハビリと
安心の介護体制で
快適な時間を過ごせます。



介護職員は
**24時間
365日
常駐!**

看護師は
7:30~19:45で勤務
(他施設では9:00~17:15が標準)
**365日
常駐!**

必要に応じた柔軟な体制



ご入居いただける方 (自立~要介護5の方)
65歳以上の方もしくは、要介護認定・要支援認定の
いずれかを受けている方

医療依存度受け入れ目安

- 人工透析
- 胃ろう
- インスリン注射
- ストーマ
- 在宅酸素療法
- ターミナルケア

駅前送迎 予約制

香里園駅まで送迎いたします。
詳しくはお問い合わせください。

交通アクセスのご案内

【電車・徒歩でお越しの方】
・京阪本線「香里園駅」から、徒歩 17 分(約 1,300m)
・京阪本線「光善寺駅」から、徒歩 11 分(約 950m)

【タクシーでお越しの方】
・京阪本線「香里園駅」からのご乗車が便利です。

介護付有料老人ホーム

洛和ホームライフ香里園

〒 573-0087 大阪府枚方市香里園山之手町23-30
<http://www.rakuwa.or.jp/care/ch/kourien.html>

お申し込み・ご質問など、お気軽にご相談ください。
TEL 072(833)1888
【受付時間】午前8時30分~午後5時

おこしやす!
ホームライフブログ
http://27.34.157.135/blog/home-life/category/hi_korien/



ホームページからも
お問い合わせできます
ホームライフこうりえん 検索
<http://www.rakuwa.or.jp/care/>

