

ご利用方法

- 1 まずは、担当ケアマネジャーにご相談ください。
- 2 当院のリハビリテーション医の診察を受けていただきます。
- 3 医師の指示書が発行されたのちに、利用者さまのケアプランに訪問リハビリテーションが組み込まれます。
- 4 後日、初回面談を行い、利用者さまとの同意・契約のもとサービスを開始します。



ご利用について

■対象となる方

- ご自宅での日常生活、介助方法などに不自由や不安がある方
- 要介護認定を受けている方
- 医療保険でリハビリテーションを受けていない方

■訪問リハビリテーションの実施地域

洛和会丸太町病院



●京都市 今出川通から南、東大路通から西
八条通から北、天神川通から東

お問い合わせ ……………

洛和会丸太町病院

リハビリテーション部 訪問リハビリテーション担当まで

TEL 075(803)6251 FAX 075(803)6252

(ホ-74-A)15.03.1000①

洛和会ヘルスケアシステム

洛和会丸太町病院

訪問リハビリテーション



リハビリテーションの専門家が
ご自宅へお伺いします。

発展、ともに前へ…
洛和会ヘルスケアシステム®

なに?

訪問リハビリテーションって

利用される方が住み慣れた地域で安心して日常生活が送れるよう、リハビリテーションの専門家(理学療法士・作業療法士)がご自宅へお伺いし、短期・集中的なリハビリテーションサービスの提供をします。

日常生活動作

実際の生活場面を確認し、個々の病気や動きに合った方法、介助方法をお伝えします。

身体機能

身体の機能をスタッフが評価し、適切な運動療法を行います。

住環境

福祉用具などをご紹介。使い方をお伝えし、必要に応じて練習もします。

ご家族の皆さまへ

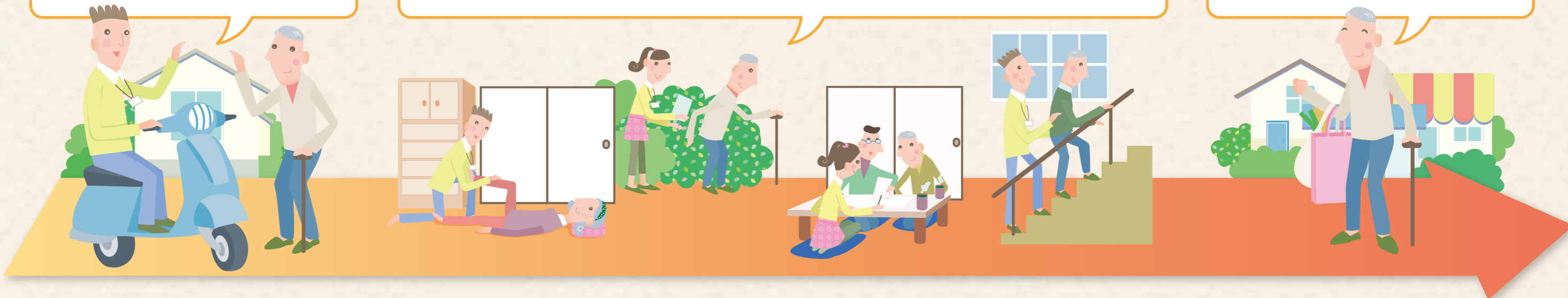
楽な介助方法や、困っていることに対して、具体的にアドバイスします。

訪問リハビリテーション

リハビリテーションの専門家がご自宅へお伺いします。

ご自宅の環境や普段の生活を確認しながら、個々の方に合ったリハビリテーションを行い、ご家族にも具体的なアドバイスをします。

住み慣れた地域で安心して生活できることが目標です。



洛和会ヘルスケアシステムの充実のサポート体制

洛和会丸太町病院

診断

手術

治療

入院

体の状態が変化したときにも受診でき安心です。



丸太町リハビリテーションクリニック 洛和メディカルスポーツ京都丸太町

(医療法第42条施設)



医療法第42条施設(医療機関が運営する疾病予防運動施設)を併設し、生活習慣病予防の運動なども行えます。

洛和ヴィライリオス(介護老人保険施設) 洛和デイセンターイリオス



短時間型通所リハビリテーションとして、ご自宅から「通い」でのリハビリテーションを行えます。