

フロア案内

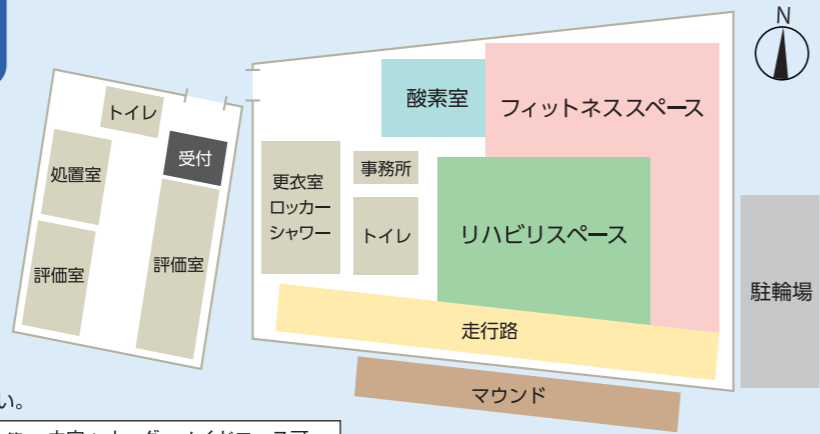
整形外科と 6つの専門外来

リハビリテーションと メディカルフィットネス

◎スポーツドック まずにご相談ください。

個人/団体 価格：一般用・学生用等、内容：オーダーメイドコース可

(追加オプション例) ・反応時間測定 … 俊敏性・瞬発系種目 ・上肢パワー測定 … コンタクト・パワー系競技
・筋持久力測定 … 持久力競技 ・三次元動作解析 … 各種スポーツ



リハビリとフィットネスの共有スペース



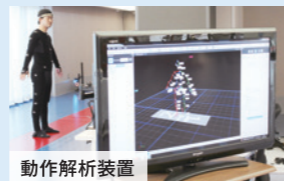
約500平米の空間



酸素室



トレーニングマシン



動作解析装置

洛和会京都スポーツ医科学研究所

現代の健康や医療、教育、保険、社会情勢、ニーズに対応するべく、医科学の観点から評価機器を多数揃えさまざまな研究活動を行い地域貢献、社会貢献につなげていきます。



三次元解析装置 VICON

赤外線カメラ、ハイスピードカメラ、床反力計で歩行や日常生活動作、あらゆるスポーツ動作を解析します。

無料施設間巡回バス							
	洛和会丸太町病院 <発>	JR「二条駅」西口	丸太町 リハビリテーション クリニック	洛和会丸太町病院 <着>			
8~12時	00 20 40	07 27 47	14 34 54	17 37 57			
13時	00 20	07 27	14 34	17 37			
14時	00 20 40	07 27 47	14 34 54	17 37 57			

- 電車**
 - 地下鉄東西線「二条駅」、JR嵯峨野線「二条駅」、「円町駅」から徒歩15分
- 市バス**
 - バス停「丸太町七本松」から徒歩3分 (15、52、93、202、204系統)
 - バス停「千本旧二条」から徒歩7分 (6、15、46、55、201、206系統)
- 車**
 - 洛和会丸太町病院提携駐車場をご利用可能



丸太町リハビリテーションクリニック | 洛和会メディカルスポーツ京都丸太町

TEL 075 (802) 9029 | TEL 075 (802) 9030

〒604-8405 京都市中京区西ノ京車坂町12

受付時間 月曜日から金曜日 8時30分から17時 (祝日・年末年始を除く)



※掲載内容は2022年7月現在のものです。最新の情報はホームページをご確認ください。

(U-91) 22.07 2,000㊦

丸太町リハビリテーションクリニック

併設 洛和会メディカルスポーツ京都丸太町



夢、そして誇り。この街で…
洛和会ヘルスケアシステム®

洛和会丸太町病院

運動器を中心とした1次・2次・3次予防を行う統合型医療施設



- 1次予防** **《健康増進、病気やケガの予防》**
フィットネス
メディカルフィットネスにて運動指導や生活習慣改善プログラムを行います。
- 2次予防** **《病気やケガの早期発見と早期治療》**
診察・治療
症状が増悪しないよう診察し、治療方針の決定を行います。
- 3次予防** **《機能改善や社会復帰、再発防止》**
リハビリテーション
リハビリテーションを早期に行い社会復帰、競技復帰できる体制を整えます。

地域密着型の医療・リハビリテーション・運動施設として皆さんの期待に応えられるよう精進しております。肩・肘関節等の手術治療が必要な場合、連携病院である洛和会丸太町病院で行います。今後ともよろしくお願いいたします。

丸太町リハビリテーションクリニック 院長 **もり はら とおる**
洛和メディカルスポーツ京都丸太町 施設長 **森原 徹**



専門医認定
日本整形外科学会整形外科専門医(指導医)
日本肩関節学会代議員
日本スポーツ協会認定スポーツドクター
日本整形外科学会代議員
日本リハビリテーション医学会専門医(指導医)

専門分野
運動器疾患リハビリテーション
肩関節・肘関節外科
スポーツ整形外科

診 察

整形外科

正確で迅速な運動器診断を行います。肩・腰・膝などの各関節疾患に対する治療を行い、痛みの改善、運動器の健康を目指します。

肩関節外来

専門医による診察、肩関節に特化したリハビリテーション、手術療法までサポートします。

スポーツ外来

学生や社会人、プロスポーツまで、試合や大会などの復帰時期を考慮し、迅速な治療を行います。

女性のためのスポーツ外来

スポーツドクターの資格を持つ女性産婦人科医が診察します。女性特有のトラブルに悩むアスリート全般が対象です。

足関節・ドルニエ外来

足関節専門医による診察です。体外衝撃波治療(専用治療機ニエEpos Ultra)を行います。

診療終了



健康いきいき外来

筋力低下が原因で起こるロコモティブシンドローム、サルコペニア、フレイル、骨粗しょう症に対する治療を行います。また「メディカルフィットネス」との併用が効果的です。

糖尿病内科

診察に加え運動・生活・栄養などの指導として「生活改善・体質改善プログラム」を行います。フィットネスと連携し運動療法を行います。



フィットネス

健康運動指導士、アスレチックトレーナーを配置しています。医療機関が運営する厚生労働大臣認定健康増進施設として、身体機能評価や体成分分析装置InBodyによる測定(部位別筋肉・体脂肪・内臓脂肪など)を行い、運動プログラムを作成します。



メディカルフィットネス

ロコモティブシンドローム・サルコペニア・フレイルの改善や予防に対する運動を「健康いきいき外来」と連携して行います。肩・腰・膝の痛みの原因となる姿勢不良を改善するためのトレーニングにより、姿勢を改善し、痛みの改善、予防を行います。またトレーニングはスロートレーニング※(スロトレ)で行い、筋量増加を目指します。

※四肢の関節に優しいゆっくりとした動作で筋肉に負荷をかける安全で痛みを伴わないトレーニング

パーソナルフィットネス

マンツーマンで目標や現状に適した運動を行います。ランニング特化型の運動指導も行います。



酸素室

室内に滞在し、休憩したり運動を行います。

高圧高酸素(軽度高気圧酸素)環境 …………… 疲労回復、ケガの治療促進、自律神経の安定などの効果が期待できます。
低圧低酸素環境 …………… 高地トレーニングに類似した標高2500mまでの環境を再現します。

リハビリテーション

理学療法士、作業療法士を配置しています。

特に、肩関節とスポーツのリハビリテーションに力を入れ、より早期に社会復帰・競技復帰できるようサポートしています。

運動器リハビリテーション

▶ 肩・膝・腰などに痛みがある、骨折や関節損傷により手術した方
日常生活や仕事、趣味、社会復帰することを目指します。

心臓リハビリテーション

▶ 心疾患や大血管疾患で治療中、もしくは術後の方※
循環器系への負担を考慮して運動療法を行い、体力や筋力の改善を図ります。また、生活習慣を見直し、病気の再発予防を目指します。
※希望される方は、まずはお問い合わせください。

スポーツリハビリテーション

▶ スポーツ外傷やケガ・手術をしてスポーツ復帰を目指す方
局所治療だけでなく全身機能を改善させ、再発予防やパフォーマンスの維持・改善を行い早期復帰を目指します。

スポーツドック

▶ 身体機能、スポーツ動作を評価、解析したい方
パフォーマンスアップ、競技力向上、ケガの予防のために動作解析装置や評価機器を用いて各動作を分析します。



物理療法

◎施設基準 …… 当クリニックは、厚生労働大臣の定める以下の施設基準の適合クリニックとして、近畿厚生局に届出を行い、当該施設基準に係る医療を提供しております。

・脳血管疾患等リハビリテーション料(Ⅱ) (脳Ⅱ) 第 307号
・運動器リハビリテーション料(Ⅰ) (運Ⅰ) 第 251号
・心大血管疾患リハビリテーション料(Ⅱ) (心Ⅱ) 第 18号
・明細書発行体制等加算 (明細) 第2478号

◎丸太町リハビリテーションクリニック指定・認定一覧

・保険医療機関 ・生活保護法指定医療機関 ・指定自立支援医療機関(更正医療) ・特定医療費(指定難病)助成指定医療機関
・先天性血液凝固因子障害等治療研究事業医療機関 ・指定小児慢性特定疾病医療機関 ・労災保険指定医療機関 ・結核指定医療機関 ・被爆者一般疾病医療機関