



RAKUWA
lecture of health

第103回 らくわ健康教室

2012年6月13日



鼻副鼻腔炎(蓄膿症)の 診断と治療

洛和会音羽病院 耳鼻咽喉科・頭頸部外科 部長 あらかき みちとし 荒木 倫利



子どもたちのために、未来へ…

洛和会ヘルスケアシステム[®]

洛和会丸太町病院 洛和会音羽病院
洛和会音羽記念病院 洛和会みささぎ病院



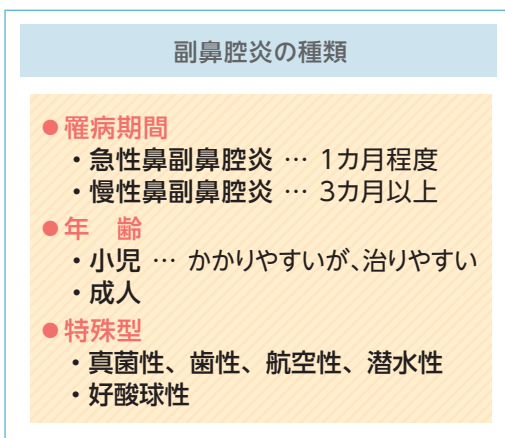
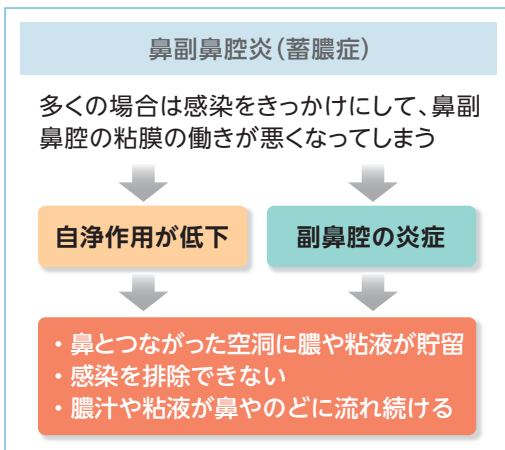
RAKUWA
lecture of health

鼻副鼻腔炎(蓄膿症)の診断と治療

鼻副鼻腔炎(蓄膿症)とは?

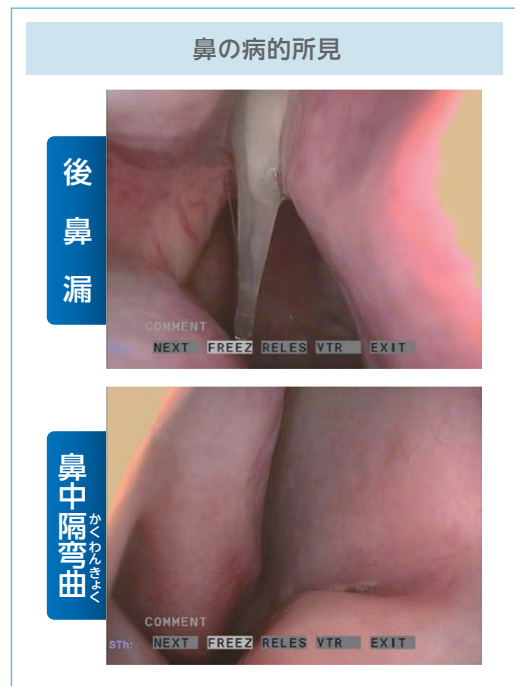
多くの場合は感染をきっかけにして、鼻副鼻腔の粘膜の働きが悪くなり発症します。その結果、自浄作用が低下し、副鼻腔の炎症が起こります。

罹病期間によって、急性副鼻腔炎と慢性副鼻腔炎に分類されます。また、アレルギー性鼻炎や花粉症の時期に合併して起こることがあります。



副鼻腔炎の代表的症状

- **鼻閉**…鼻がつまります。
- **鼻漏**…ねばねばした鼻水が出ます。
- **後鼻漏**…ねばねばした鼻水がのどに落ちます。
- **頭痛、頭重**…頭が痛みます。
- **頬部痛**…頬の圧迫感や痛みが起きます。
- **発熱**…熱が出ることもあります。
- **その他**…鼻の中の異臭、嗅覚障害など。



副鼻腔炎の診断と局所治療

【診断】

◎問診

症状と経過の整理



◎鼻の中を見ること

一目瞭然

- ・鼻鏡
- ・内視鏡



◎画像診断

必要な場合活用

- ・レントゲン=白い影が写ります
- ・CT=細部まで病変がわかります

【治療】

◎掃除をする

- ・鼻処置
- ・ネブライザー(霧にませ薬を送る)
- ・鼻洗浄

※鼻洗浄には体液の浸透圧と同じ生理食塩水(0.9%)を使用します。水道水は浸透圧が低いため、粘膜の機能を障害し、鼻や耳の奥が痛くなったり、中耳炎の原因となる場合もあります。

◎飲み薬

- ・抗菌薬
- ・粘液調整薬
- ・副腎皮質ステロイド



◎手術をする

- ・内視鏡下鼻副鼻腔手術(ESS=Endoscopic Sinus Surgery)(高度の慢性副鼻腔炎に対して、広範囲を内視鏡を用いて手術)

※急性、慢性とも「薬物療法」を行っています。

〈小児の副鼻腔炎〉

小児の副鼻腔炎は、成人に比べ、自然治癒しやすいという特徴があります。手術は最小限にとどめるなど、鼻副鼻腔の発育に支障を与えないよう注意が必要です。

●成人と異なる特徴があります

- ・経過中に寛解と増悪を繰り返す
- ・成人に比べ、自然治癒しやすい
- ・副鼻腔は発育過程にある
- ・保存療法に反応しやすい

●診断：成人と同様

- ・ただし、なるべくX線検査を用いないように注意

●治療：鼻副鼻腔の発育に支障を与えないように注意が必要

- ・マクロライド系抗生物質を中心とした保存的治療
- ・手術は最小限にとどめる



〈副鼻腔炎の手術〉

●慢性副鼻腔炎

- ・びじょう鼻茸が生じているなど薬で治りきらない状態
→真菌性、菌性、好酸球性
- ・繰り返し悪化する
→急性反復性、航空性、潜水性

●急性副鼻腔炎-緊急手術

- 眼窩膿瘍
髄膜炎、脳膿瘍



RAKUWA
lecture of health

鼻副鼻腔炎(蓄膿症)の診断と治療

内視鏡手術の効果

術
前



術
後



入院期間について

- 術後の出血が問題です。安全第一
 - ・手術当日、翌日は出血しやすいです。
 - ・術後2日で止血材料を除去します。
- 最小限の内容であれば最短で4日です。
- すべての副鼻腔を開放する術式で6日程度です。
- 洛和会音羽病院では、ESSの日帰り手術は行っていません。
 - ・全身麻酔で行います。
 - ・アレルギーのレーザー手術は日帰りです。

近隣で内視鏡下鼻副鼻腔手術(ESS)を日帰り手術を行う施設もありますが、すべての方が日帰りではありません。



*おわりに

粘膜の回復には時間がかかるため、手術した場合でもすぐに症状が良くなるわけではありません。手術直後は悪化したように感じる場合もあります。粘膜の機能回復には最も短期間で3カ月程度、長ければ1年以上かかります。

たび重なる通院は不要ですが、日常のケアをしていただきながら月1回程度の受診時に経過を見せていただくことが大切です。



洛和会音羽病院
耳鼻咽喉科・頭頸部外科
部長
あらかき みちとし
荒木 倫利

専門分野 内視鏡下鼻副鼻腔手術、神経耳科

専門医認定
・資格など

- 日本耳鼻咽喉科学会専門医
- 大阪医科大学臨床教育教授
- 日本めまい平衡医学会認定めまい相談医
- がん治療認定医
- 臨床研修指導医