



RAKUWA  
lecture of health

第48回 らくわ健康教室

2011年4月8日



## クリティカルケアって何？

～ 集中治療室のお話 ～

洛和会音羽病院 感染症科 兼 ICU/CCU 医長 おおのひろし 大野 博司



子どもたちのために、未来へ…

洛和会ヘルスケアシステム®

洛和会丸太町病院 洛和会音羽病院  
洛和会音羽記念病院 洛和会みささぎ病院

## クリティカルケアとは?

ヒトが生きていくためには、下記の6つの機能が十分に働かなければいけません。

### 1 呼吸

息を吸ったり吐いたりする

### 2 循環

心臓から血液を全身に送る

### 3 腎臓の機能

排泄物を除去し、ミネラルのバランスを整える

### 4 血液

酸素を運ぶ、抵抗力を維持、止血に関わる

### 5 消化器

栄養を維持

### 6 神経

意識を維持

ところが、さまざまな病気で、これらの機能が破綻することがあります。

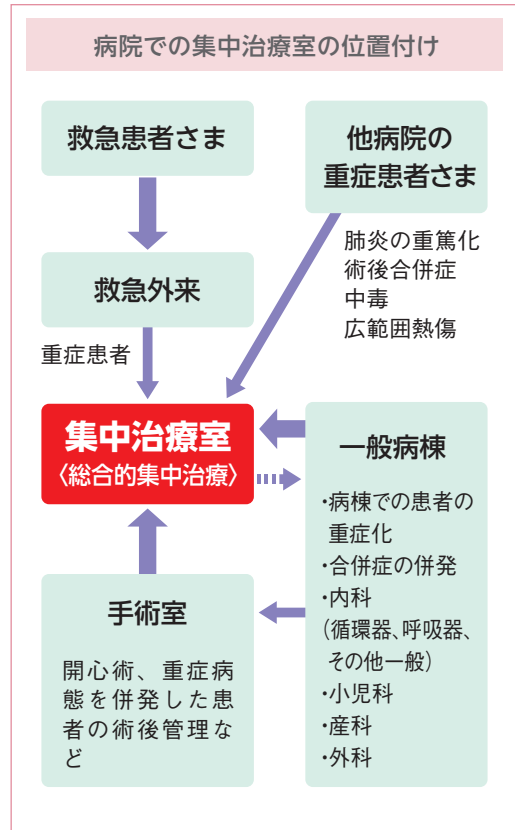
こんな患者さまに24時間365日体制でさまざまな薬剤、医療機器を用いて症状を管理し、より効果的な治療を施すのが「クリティカルケア（集中治療）」です。

## 集中治療室 (ICU/CCU)

集中治療室(ICU/CCU)は、さまざまな病気や外傷で重症となった患者さまを24時間365日体制で支えるところ。

||

“最後の砦”として機能



## 集中治療室への3つのルート

### 1 救急外来から

- 歩いて救急外来を受診した重傷患者さま (ウォークイン)。
- 救急車で救急搬送された重傷患者さま。

### 2 手術室から

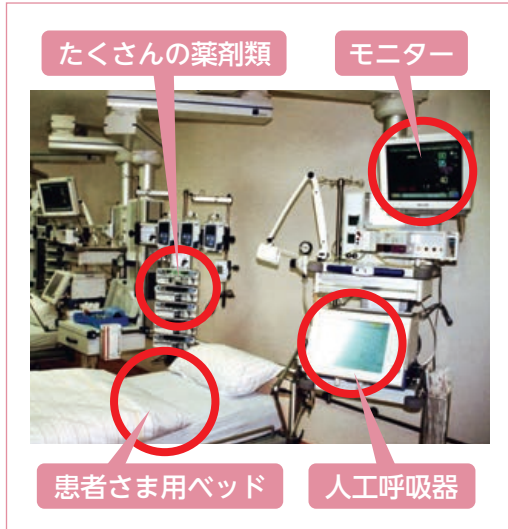
- 手術後、心臓や肺など循環・呼吸に対して基礎疾患のある患者さま。

### 3 一般病棟から

- 入院後に全身状態が悪くなってしまった患者さま。



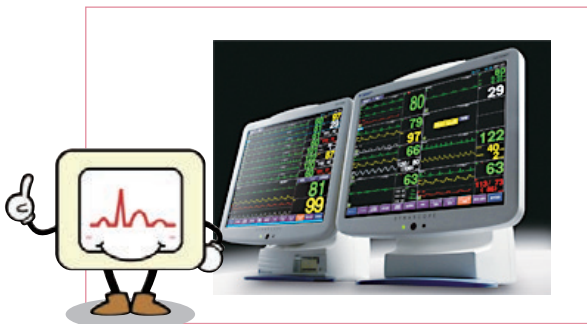
## 集中治療室ってどうなっているの？



24時間体制で、血圧、脈拍などをチェックするモニター、人工呼吸器などの医療機器、たくさんの薬剤類などがあります。

## 集中治療室の医療機器

### ● モニター



1分1秒もれなく、常にリアルタイムで患者さまの循環・呼吸を画面に表示します（心電図、呼吸数、酸素飽和度、血圧など）。

### ● 薬 剤

- 点 滴  
生理食塩水、乳酸加リンゲル液。
- 血液製剤  
赤血球、血小板、新鮮凍結血漿。
- 降圧剤  
血管を拡張させて血圧を下げます。
- 昇圧剤  
カテコラミン。血管を締め、血圧を上げます。
- 鎮痛剤・鎮静剤  
痛みを取ったり、うとうとすることで治療を円滑に進めます。

### ● 除細動器じょさいどうき

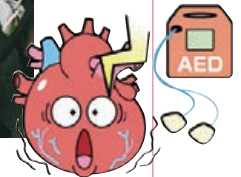
命に関わる不整脈に対し、電気ショックを与えて心臓のリズムを元に戻すことができます。

- 致死性不整脈  
心臓の病気があり、脈が乱れることで循環が破綻する。数秒から数分以内に正常化しないと命に関わる。

### ● 除細動器の例



全自動体外式除細動器(AED)



### ●人工呼吸器

急性呼吸不全などによる呼吸不全の状態が改善し、患者さまが自分の力で、十分に呼吸ができるまでの間をサポートします。



### ●急性呼吸不全

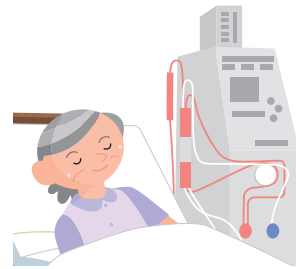
肺の病気や全身の状態により自分の力で息ができない状態。

### ●人工呼吸器



### ●急性血液浄化療法

急性腎障害などの患者さまに対し、血管の中にカテーテル（太い点滴）を入れて血液を体外に出し、老廃物や乱れたミネラルのバランスを整え、きれいにします。



### ●急性腎障害

(acute kidney injury : AKI)

さまざまな病気により、急激に腎臓の機能が悪化した状態。

### ●急性血液浄化療法

