



RAKUWA
lecture of health

第99回 らくわ健康教室

2012年5月15日



前立腺がんの治療

～ 小さな傷でできる腹腔鏡手術 ～

洛和会音羽病院 泌尿器科 副部長 あか お とし や 赤尾 利弥



子どもたちのために、未来へ…

洛和会ヘルスケアシステム[®]

洛和会丸太町病院 洛和会音羽病院
洛和会音羽記念病院 洛和会みささぎ病院



RAKUWA
lecture of health

第99回 らくわ健康教室 2012年5月15日

前立腺がんの治療

～ 小さな傷でできる腹腔鏡手術 ～

前立腺肥大症

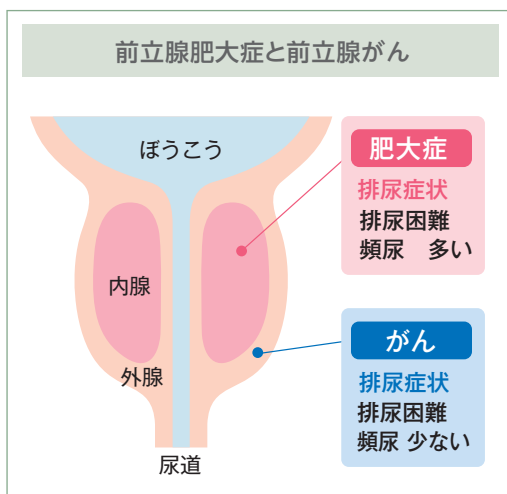
泌尿器科の扱う泌尿器疾患のひとつ「前立腺肥大症」は、前立腺の内側が大きくなるか、前立腺の筋肉の過剰な収縮によって、尿道が圧迫された状態をいいます。50歳代後半から、主に60歳代以降の疾患です。



排尿困難、頻尿・夜間頻尿、
切迫性尿失禁



- 内服治療……αブロッカー、植物製剤、抗コリン製剤
- 手術加療……内視鏡切除手術（レーザー）、開腹手術



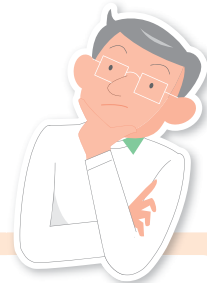
前立腺がん

前立腺の外側に生じ、初期症状はほとんどありません。50歳代からなる人もいますが、主に60歳代からの疾患です。血液検査で前立腺がんの可能性を調べます。（PSA検査）

前立腺
がん

50歳代からの疾患
主に**60歳代**から

※PSA：前立腺細胞がつくり、特に前立腺がんがあると増える物質で、早期がん発見に役立つものです。（ただし、前立腺肥大症や前立腺炎でも増えます）



- 初期……無症状のことが多い
- 進行期……転移症状
- 骨転移……^{とつ}疼痛
- 尿路症状…尿路閉塞、血尿

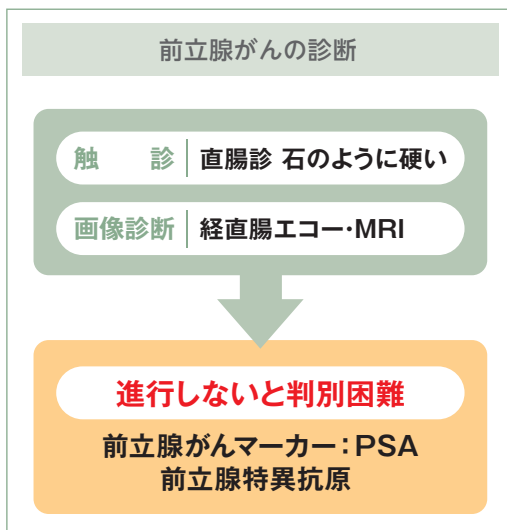


手術、内分泌療法（抗男性ホルモン薬）、放射線療法（外照射、小線源治療など）



前立腺がん検査の流れ

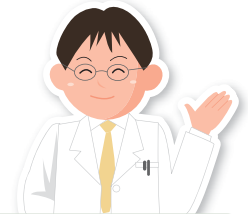
- 1 スクリーニング検査
(PSA、直腸診、経直腸的超音波診断)
- 2 確定診断 (前立腺生検)
- 3 病期診断
(CT、MRI、骨シンチグラフィ)



前立腺がんマーカー: PSA 前立腺特異抗原

数 値	診 断
4以下	正常
4~10	グレーゾーン約20%
10以上	50%以上
20~30を超える	微小転移の可能性
100を超える	症状出現頻度が増す

前立腺がんの 病期別治療方針



● 経過観察

がんの悪性度が低い場合、特に治療せず、様子を見ることもあります。

● 手術

がんが前立腺内にとどまっている場合、手術で前立腺ごと取り除きます。

● 放射線療法

手術に代わる根治加療として行われたり、転移部位に照射したりします。

● 内分泌療法

がんが前立腺周囲の臓器、あるいはリンパ節にまで広がっている場合、がんの進行を抑えます。



腹腔鏡前立腺全摘出手術について

体への負担の少ない手術方法です。洛和会音羽病院では、導入後、2011年12月までに10例を達成。2012年1月より施設認定を受けています。

※洛和会音羽病院の腹腔鏡前立腺全摘出手術…… 現在16例

開腹手術と腹腔鏡手術

開腹手術

20cm

腹腔鏡手術

摘出時に3～5cm
● 10mm ▲ 5mm

手術時間	3～4時間⇔3～6時間
カテーテル留置期間	開腹=腹腔鏡(約1週間)
出血量	開腹>腹腔鏡
尿失禁	開腹≧腹腔鏡
性機能障害	開腹≧腹腔鏡
入院期間・回復期間	開腹≧腹腔鏡
術者に必要な技量	開腹≦腹腔鏡



おわりに

PSA検査の普及により、前立腺がんを早期発見できるようになっています。また、腹腔鏡手術により、小さな傷で根治手術が行えます。

まだ検査を受けていない50歳代で、排尿について気になる方に、PSA検査の受診をお勧めします。

講師プロフィール



専門分野 尿路悪性腫瘍、体腔鏡手術

専門医認定・資格など ●日本泌尿器科学会認定専門医／指導医
●臨床研修指導医