


アミノインデックス検査(AICS)のご案内

 発展、ともに前へ…
洛和会ヘルスケアシステム®



新しいアプローチで がんのリスクを チェック！

健常者における血液中のアミノ酸濃度は、それぞれ一定に保たれるようにコントロールされていますが、がん患者の場合、血液中のアミノ酸濃度のバランスが変化することが報告されています。

アミノインデックス検査(AICS)は、血液中にアミノ酸濃度を測定し、健常者とがん患者のアミノ酸濃度のバランスの違いを統計的に解析することで、現在がんに罹患しているリスクを評価する検査です。



洛和会音羽病院 健診センター

アミノインデックス検査(AICS)って?

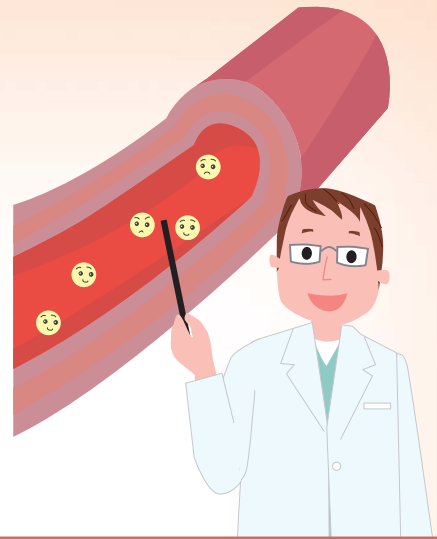
- 血液を用いた、がんリスクスクリーニング検査です。

人間ドックや健康診断など、採血を行う機会に、同時に検査を行うことができます。

- 1回の採血で、複数のがん種について、罹患している^りリスクを評価することができます。

検査の結果は、それぞれのがん種ごとに報告いたします。

- 早期がんや幅広い組織型のがんにも対応した検査です。



アミノインデックス検査(AICS)の解析対象となるがん種

	が ん 種	費 用
男性AICS (5種)	胃がん、肺がん、大腸がん、前立腺がん、膵臓がん	22,000円(税別)
女性AICS (6種)	胃がん、肺がん、大腸がん、膵臓がん、乳がん、子宮がん・卵巣がん*	22,000円(税別)

*子宮がん・卵巣がんは、子宮頸がん、子宮体がん、卵巣がんを対象としています。いずれかのがんであるリスクについて評価することができますが、それぞれのがんのリスクについて区別することはできません。



特に
こんな方
おすすめ!

- 血縁関係の方にがん罹患された方がいる方
- 病気の予防に関心をお持ちの方
- 胃部検診(カメラやバリウム)が苦手な方



ご注意

- 食後8時間以上あけて、午前中に検査(採血)を受けてください。
- アミノ酸のサプリメント、アミノ酸含有スポーツ飲料、アミノ酸製剤、牛乳・ジュースなども食事同様にお控えください。
- 妊娠されている場合は、正確な検査ができないため検査は受けられません。

※アミノインデックスは、味の素株式会社の登録商標です

発展、ともに前へ…
洛和会ヘルスケアシステム®

洛和会音羽病院 健診センター

〒607-8062 京都市山科区音羽珍事町2
TEL 075(593)7774 FAX 075(502)8716
URL <http://www.rakuwa.or.jp/kenshin/>

お問い合わせ・お申し込み



0120(050)108

午前8時30分～午後5時15分
日曜日・祝日・年末年始(12月30日～1月3日)を除く



●山科駅からシャトルバスを運行しています。