

洛和会音羽記念病院

地域連携 NEWS

Vol.

16

〒607-8116 京都市山科区小山鎮守町29-1 TEL 075(594)8010(代) FAX 075(593)8035 <https://www.rakuwa.or.jp/kinen/>



第一透析室には100床、第二透析室には
46床の透析ベッドをご用意しています
※2024年3月1日時点

安心・安全・快適な 透析治療を提供

当院では、透析治療を安心・安全に受けいただき、
治療中の時間をより快適に過ごしていただけるよう
努めています。

当院の透析治療の特長

1. 透析室に医師が常駐

医師がすぐに対応できる体制を
整えております。

2. 手術や入院加療が可能

外来透析だけでなく、必要に応じて手術
や入院加療などにも対応しています。

3. 定期検査を実施

エックス線撮影・心電図検査・採血検査を定期的に行うことで、
体の状態を正確に把握し、適切な治療を提供します。

4. フットケアを実施

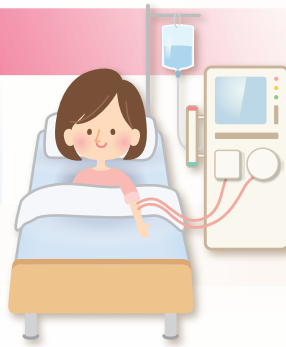
定期的に回診し、フットケア(足の創傷への診察、処置など)を
実施しています。

5. 透析中の運動指導

フレイル予防・サルコペニア対策のため、透析中に行える運動
(筋力トレーニングや有酸素運動)を取り入れています。ご希望
の方はお近くのスタッフにお声掛けください。

6. 万一の災害時も安心

災害時にも対応できる井水システムに加え、万一の停電に備えて
非常電源、ダブル変電所システムを導入しており、災害に強く、
環境に優しい設備を整えています。



透析室内にデスクがあり、医師は透析
ベッドの方を向いて座っています



透析治療中の回診時に創傷を処置



患者さんの状態に応じた筋力トレーニングを実施

より快適に透析治療を受けていただくために



早朝・夜間も透析受療が可能

患者さんの
ご要望に応え 日中勤務されている方や昼間の時間帯にご予定がある方も通院していただけます。
★2024年4月から、早朝の外来透析枠(火・木・土)を追加しました!

透析実施日・時間帯

※祝日も透析を行っています ※時間は場合により前後することがあります

受付時間		月曜日	火曜日	水曜日	木曜日	金曜日	土曜日
早朝	午前7時30分～(月・水・金曜日)	○	★	○	★	○	★
	午前8時00分～(火・木・土曜日)	○	○	○	○	○	○
午前	午前8時30分～	○	○	○	○	○	○
午後	午後2時～	○	○	○	○	○	○
夜間	午後6時～(月・水・金曜日のみ) ※最大午前0時終了まで	○		○		○	



▶当院では椅子ではなく、お一人一台ずつベッドをご用意しており、各ベッドには寝ながら見られるテレビモニターを設置しています。

Wi-fiを完備

透析中の時間を有効にお使いいただけます。



透析の通院に対する支援

当院では患者さんの通院負担を少しでも軽減できるように、送迎支援サービスをご用意しています。車いすにも対応できる車両やタクシーを使用します。ご自宅から病院までの距離や回数、時間帯にもよりますが、お気軽にご相談ください。



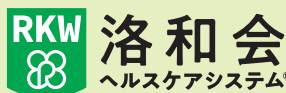
洛和会ヘルスケアシステムの ヴィジュアルアイデンティティが 新しくなりました



洛和会のこれまでの四つ葉のマーク「無限の感謝」を踏襲しつつ、高水準な医療を世界に発信していくという想いが込められています。

いのちを見つめ、人間を支える。

当院も新しくなりました



洛和会音羽記念病院
地域連携課

ご意見・ご質問・ご要望など承ります

受付時間 月～土曜日 午前8時30分～午後5時15分

連絡先 TEL 075(594)8010(代)
FAX 075(593)8035
E-mail msw_k@rakuwa.or.jp

