



2021年3月3日 発行 第213号

## 病態変化の早期発見のためにも 検査入院してみませんか？

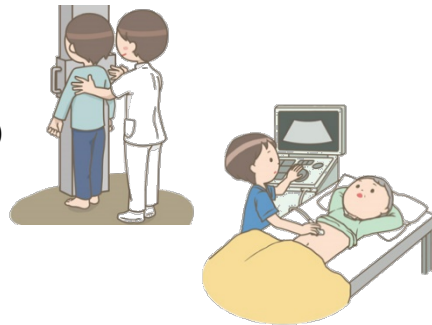


全国で透析を受けている患者さんは339,841人であり新規導入が年間40,468人、死亡が33,863人という状況になっています。（2018年日本透析医学会統計より）

**死亡原因**は多い順から**心不全、感染症、悪性腫瘍、脳血管障害**となっています。

### 今は大丈夫！でも！？

当院では患者さんの状態を確認するため、毎月の胸部レントゲンと月2回の定期血液検査を行っていますが、体の細かい変化に気付くためにはいろいろな検査が必要で



### 検査内容（一例として）

- ・PCR検査（唾液） → コロナウイルス検査
- ・心臓エコー → 心臓の大きさ、動きを確認
- ・心電図検査 → 心臓の状態を確認
- ・シャントエコー → シャントの状態を確認
- ・癌検査（血液にて） → 腫瘍マーカー（CEA）
- ・CT検査（胸・腹） → 肺気腫・脂肪等を確認
- ・運動指導 → フレイルの予防と改善
- ・栄養指導（食事） → 食事に関する相談
- ・服薬指導（お薬） → 内服量の見直し、相談

※入院日数についてはご希望に添った期間で調整します。  
また、検査入院費等については受付までご相談ください。

検査入院をご希望の方は職員までお声掛けください。