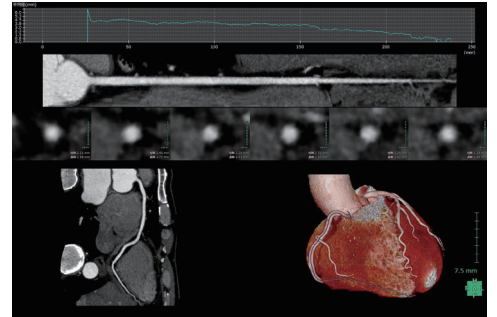


# 洛和会丸太町病院 心臓CT検査のご案内

## ＊心臓CT検査について＊

洛和会丸太町病院は**64列マルチスライスCT**を導入しています。当CTは、冠動脈・心機能のスクリーニングが可能です。撮影時間は15秒程度と非常に短く、検査にあたっては、点滴をする以外に痛みを伴うことはありません。

基礎疾患として糖尿病、高血圧、脂質異常症、喫煙習慣などのある方で、狭心症や心不全、動脈硬化などが疑われる患者さまがおられましたら、ぜひ、ご紹介ください。

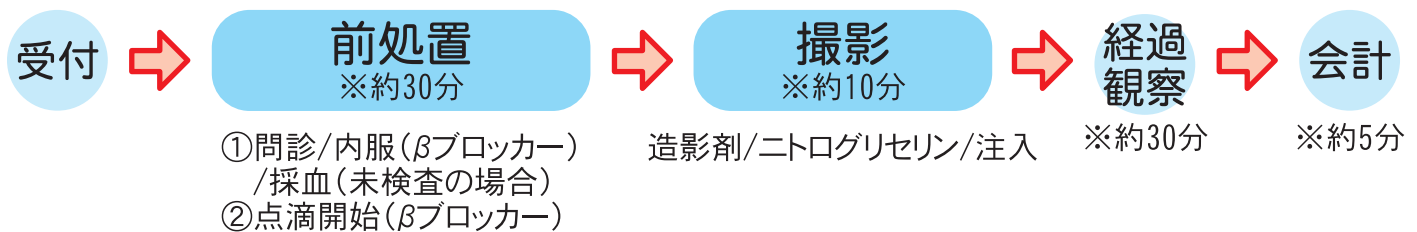


※この検査で得られた情報は心臓カテーテル検査・治療の際にも役立ちます。ただし、検査には造影剤やβブロッカーを使用（脈拍数を低下させることで、良い画像が撮影できます）させていただきますので、患者さまにご説明いただけますよう、よろしくお願い申し上げます。

## ＊CT検査時間と検査の流れ＊

### 心臓CT造影検査

※撮影予約時間の1時間前にご来院お願いいたします。



## ＊CT検査のご予約・検査結果のご報告について＊

予約枠      火・水・金曜日の午後1時30分、午後2時30分、午後3時30分

### 連絡先

洛和会丸太町病院 放射線部 TEL 075(801)0318〔直通〕

午後5時30分以降は、放射線技師当直対応となりますので、救急対応などでやむを得ず電話にでられない場合がございます。その場合は、TEL 075(801)0351(代)をご利用ください。

患者さまのお名前・生年月日・検査部位・検査希望日を放射線部までお申し付けください。

ご予約は午前8時30分～午後5時まで承ります。

依頼箋や紹介状(造影剤使用同意書)は、患者さまにお渡しいただき、検査当日にお持ちいただくようお願いいたします。

### 検査結果 のご報告

できる限り早急に、郵送または貴院までお持ちいたします。