

# 洛和会丸太町病院 地域連携 ニュース



2  
2019  
February

〒604-8401 京都市中京区七本松通丸太町上ル TEL 075 (801) 0351(代) <http://www.rakuwa.or.jp/maruta/>



洛和会丸太町病院 耳鼻咽喉科

## 花粉症 について

洛和会丸太町病院 耳鼻咽喉科 医員 **まつもと さちえ** **松本 幸江**

専門分野 耳鼻咽喉科 一般

専門医認定 日本耳鼻咽喉科学会 耳鼻咽喉科専門医



今年のスギ、ヒノキの花粉飛散量は、昨年の猛暑の影響を受け、平均より多くなる予想です。今年も早めの対策をおすすめします。花粉症は正式にはアレルギー性鼻炎という病名であり、花粉など抗原が原因となり、鼻水、鼻づまり、くしゃみなどの症状を引き起こします。

アレルギー性鼻炎を引き起こす抗原には、スギ、ヒノキ以外にもたくさんあります。カモガヤなど花粉由来のもの、ハウスダスト、ダニ、カビ類など、ほこりの多い場所に飛散しているもの、イヌやネコなどペットの毛などもあります。

どんなものが原因で鼻症状を引き起こすのか、血液検査でも調べることができます。原因を調べることにより、予防や対策が可能となります。また、花粉症だろう、と思っけていても、副鼻腔炎を合併している場合もありますので、一度耳鼻咽喉科での診察をおすすめします。

治療は薬物治療が中心となります。アレルギーを抑える薬は、眠気が出やすいというイメージがありますが、現在はさまざまな種類があり、効果についても人により異なります。当科では、症状や個々のライフスタイルに合わせた処方を行っております。ぜひ、ご相談ください。

お問い合わせ

洛和会丸太町病院 耳鼻咽喉科

TEL 075(801)0351(代)

耳鼻咽喉科外来

※土曜・日曜・祝日・年末年始(12/30~1/3)・・・休診

診療科目	時間	月	火	水	木	金
耳鼻咽喉科	午前 午前8時30分~正午	○	○	○	○	○
耳鼻咽喉科救急	夜間 午後7時~午後11時	○	○	○	○	○

# 再来受付機・会計案内表示機を導入しました

洛和会丸太町病院では、受付の混雑解消を図るため、2019（平成31）年2月1日から再来受付機・会計案内表示機を導入しました。これにより、患者さんの待ち時間軽減とお呼び出しをなくすることでプライバシー保護につながります。

再来受付機は、再来患者さんご自身で診察受付を行っていただくシステムです。タッチパネル式でどなたでも簡単に操作できる仕組みになっています。**※初めて受診される方、紹介状をお持ちの方は総合受付にて受け付けいたします。**

会計案内表示機では、診察後、総合受付から患者さんへ会計番号札を配布し、会計入力が終了しましたら表示機に番号が表示されます。**操作方法などにつきましてはスタッフがご案内いたします。**

システムが変わり、慣れるまではご迷惑をお掛けしますが、何とぞご協力のほどよろしくお願い申し上げます。



再来受付機



会計案内表示機の画面

## 第21回 ランチタイム講座

in 洛和メディカルスポーツ京都丸太町

日ごろからお世話になっている会員の方、初めての方、ご近所の方、どなたでも参加できるランチタイム講座を開催します。ご友人もお誘い合わせの上、ぜひお越しください！



### Menu

**内容** わが家の味噌汁はちょうどいい？  
～減塩で血管から若返る～

当日は血管年齢も無料で測定します!!

**参加費** 無料

**参加対象** どなたでも参加できます

**講師** 洛和会京都健診センター 保健師 <sup>のいけ</sup>野池 <sup>ちさと</sup>千佐都

**定員** 30人

**日付** 2019年 **2月22日** (金) **時間** 正午～午後0時30分

**持ち物** 筆記用具、室内履き

**場所** 洛和メディカルスポーツ京都丸太町

**参加者特典** スタジオメニュー体験付き

お問い合わせお申し込み 洛和メディカルスポーツ京都丸太町  
**TEL 075 (802) 9030**

**受付時間** 午前8時30分～午後8時  
**定休日** 日・祝日・年末年始(12/30～1/3)



運動メニューの内容など、詳しくはホームページをご覧ください! **URL** <http://www.rakuwa.or.jp/medicalsports/>

洛和会丸太町病院

## 糖尿病教室

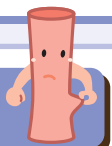
のご案内



**参加無料**

糖尿病専門医・医療スタッフが、糖尿病治療について分かりやすくお話いたします。この機会に楽しく学んでみませんか？お気軽にご参加ください。

## テーマ 動脈硬化の検査について



糖尿病は動脈硬化を促進させる因子の一つです。ご自身の血管の状態を知っておくことはとても大切です。動脈硬化の検査や、その結果の見方についてご紹介します。

**日時** 2019年 **2月19日** (火) 午後2時30分～3時15分

**場所** 洛和会丸太町病院 5階 カンファレンスルーム①

**担当** 洛和会丸太町病院 臨床検査部 <sup>おく</sup>奥 <sup>りさえ</sup>理彩恵

**申込締切: 2019年2月16日(土)**

お申し込み・お問い合わせ 洛和会丸太町病院 栄養管理室 担当: <sup>さかき</sup>神 **TEL 075 (801) 0351(代)**

洛和会丸太町病院 地域連携課 **TEL 075 (801) 0351(代)**