

# 洛和会丸太町病院 地域連携ニュース

4  
2024  
April

〒604-8401 京都市中京区七本松通丸太町上ル TEL 075 (801) 0351(代) <https://www.rakuwa.or.jp/maruta/>



洛和会丸太町病院

## 泌尿器科のご案内



洛和会丸太町病院 泌尿器科 副院長 **かねみつ のりゆき**  
**兼光 紀幸**

**専門分野** 泌尿器科一般、男性性機能障害  
**専門医認定・資格など** 日本泌尿器科学会専門医 / 指導医  
日本性機能学会専門医、京都府立医科大学客員講師  
インфекションコントロールドクター (ICD: 感染制御ドクター)

泌尿器科では、排尿障害の診療をしています。その障害の原因疾患として、前立腺肥大症、前立腺がん、過活動膀胱、神経因性膀胱などが挙げられます。前立腺は男性にのみ存在し、中高齢の男性では、前立腺が腫大することによって、尿道や膀胱を圧迫し、排尿障害を起こすことがあります。前立腺疾患に対する検査は、形態的な検査である超音波検査やMRI検査、尿流動態検査の中から尿流量測定や残尿測定、前立腺がんの血液検査である血清PSA(前立腺特異抗原)値の測定などを適切に組み合わせて、診断・治療に当たります。

過活動膀胱は、とても強い尿意が突然来るため、トイレまで待たなになってしまう疾患です。いろいろな原因が考えられますが、原因を究明した後に適切な治療を行うことで、排尿状態の改善が期待できます。

尿が近いのは年齢のせいばかりではなく、疾患が隠れていることがあります。排尿のお悩みが、生活の質を低下させることがないように、何か気になることがあれば、泌尿器科の受診を検討してみてください。

その他にも、尿路結石症の診療も行っています。尿路結石症には腎結石や尿管結石、膀胱結石など、それぞれの部位や大きさによってさまざまな治療法が考えられます。当院ではレーザープローブを使用した結石破碎術を実施しており、症状に対してその手術が最善と判断した際に、お勧めしています。他に良い治療法が考えられる時には、最適な治療を行っている病院への紹介も積極的に行っています。健康診断などで尿路結石を指摘された際には、当院泌尿器科への受診をご検討ください。



### 外来担当医表 泌尿器科

土曜・日曜・祝日・年末年始(12月30日~1月3日)は休診です。

時間	月	火	水	木	金
午前8時30分~正午 (木曜日は午前11時30分まで) ※病気の性質上、初診の患者さんは、 ご予約ください。	兼光 紀幸 (※男性不妊・ 性機能外来併診)	兼光 紀幸 (※男性不妊・ 性機能外来併診)	兼光 紀幸 (※男性不妊・ 性機能外来併診)	担当医	兼光 紀幸 (※男性不妊・ 性機能外来併診)

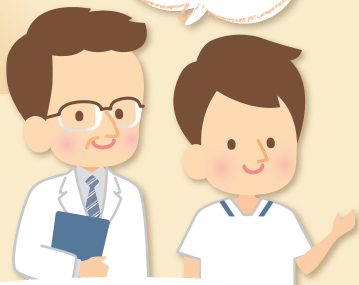
お問い合わせ

洛和会丸太町病院 泌尿器科 TEL 075(801)0351(代)

<https://www.rakuwa.or.jp/maruta/shinryoka/hinyoki/>



健康運動  
指導士による  
運動指導



洛和メディカルスポーツ京都丸太町

# 糖尿病 運動療法

## ～運動で糖尿病対策をしましょう～

血糖値(HbA1c)が高い方、体重増加が気になる方を対象に、京都府立医科大学\*と連携し、糖尿病疾患の専門医師による正確な診断のもとで運動療法を行います。運動療法を取り入れて食生活を楽しみながら血糖コントロールをしましょう!

\*京都府立医科大学 大学院医学研究科 内分泌・代謝内科学教室

### 治療の基本

#### 運動療法 ▶ 当院で実施



#### 食事療法 薬物療法

#### かかりつけ医

今まで通り!

現在のかかりつけ医は変えずに運動療法のみを当院で実施します

血糖値が気になる方は、  
当院にご相談ください  
専門の医師が対応します

#### 糖尿病内科外来 担当医

わたしたちが  
診察を  
担当します

診察日時



MON

西村 真理

毎週 月曜日  
午前8時半～正午  
午後1時～2時



Fri

今井 暖

金曜日 ※隔週で担当  
午前8時半～正午  
午後1時半～5時



Fri

松井 崇晃

金曜日 ※隔週で担当  
午前8時半～正午  
午後1時半～5時

※営業時間 8:30～17:00 土曜・日曜・祝日・年末年始(12月30日～1月3日)は定休日です。

▶ ご利用方法などご不明な点はスタッフまでお気軽にご相談ください!



お問い合わせ

洛和メディカルスポーツ京都丸太町  
併設 丸太町リハビリテーションクリニック

TEL 075(802)9030

〒604-8405 京都市中京区西ノ京車坂町12

当院では24時間365日、急患・救急診療に対応しています。また、受け入れ可能な医療機関が少ない耳鼻科の夜間救急にも対応しています。(月～金曜日 午後7時～11時) <https://www.rakuwa.or.jp/maruta/kyukyu/>

お問い合わせ

洛和会丸太町病院 地域連携課 TEL 075(801)0351(代)