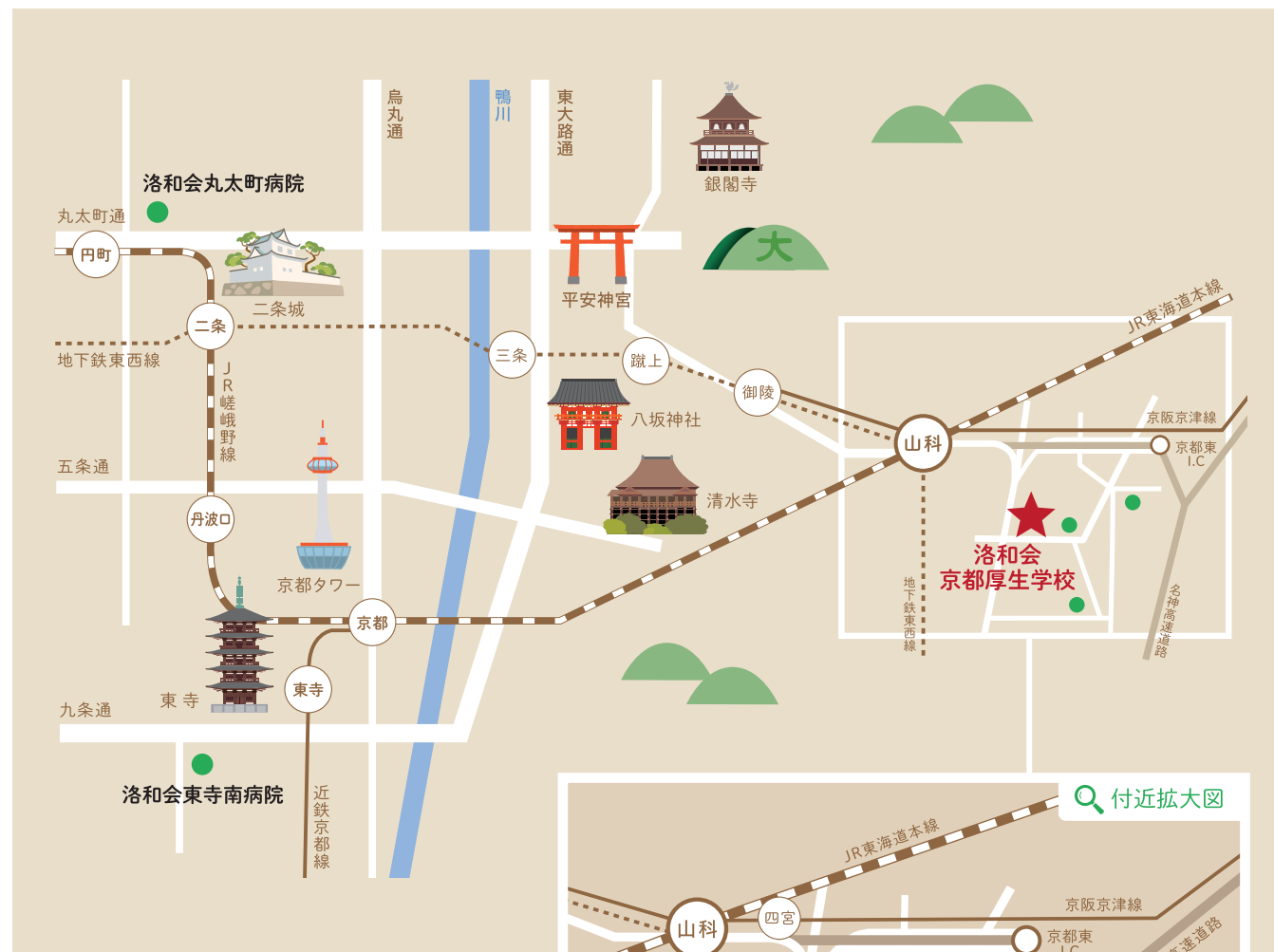


# ACCESS



- 京阪京津線「四宮駅」から徒歩10分
- JR琵琶湖線/地下鉄東西線「山科駅」から徒歩20分
- 京阪京津線「京阪山科駅」から徒歩20分



**大阪・神戸からも  
スムーズなアクセス!**

JR大阪 約35分 JR山科  
JR三ノ宮(神戸) 約57分 JR山科



**学校法人 洛和学園  
洛和会京都厚生学校**



〒607-8064 京都市山科区音羽八ノ坪 53-1  
TEL 075(593)4116(代) / FAX 075(593)4128  
E-mail info@rkyoto-ns-ac.jp

WEBもCHECK! 洛和会京都厚生学校 検索  
<http://www.rakuwa.or.jp/nsschool/>



プロモーション  
動画はこちら

わたしの未来

# つくる、看護の未来

洛和会京都厚生学校 スクールガイド  
SCHOOL GUIDE 2024

わたしの夢







# 洛和会京都厚生学校は生まれ変わります！

2025年4月（予定）に、現在の場所から徒歩1分の場所に新しい校舎を建設します。新校舎には図書館やカフェスペースを設置し、学生が自主的に学べる環境を整備。また、最新のICTを導入し、学生の安全確保や、より高度で効果的な教育を実現します。多様なケースや複雑な看護を想像する能力を養うとともに、学生一人一人の可能性を最大限に引き出し、国内外で活躍できる有能な看護師を育成することを目指します。



昨年夏に、洛和会ヘルスケアシステム理事長 矢野裕典から学生にむけてサプライズ発表をしました。その時の様子をご覧ください。



南側・駐輪場からのアプローチ



カフェと図書館の眺め



アトリウム



図書館



教室廊下



洛和会京都厚生学校

# School Life

ちょっとのぞきみ



kyotokousei\_sc



kyotokousei\_sc



kyotokousei\_sc



kyotokousei\_sc



新成人に湯飲み茶わん贈呈



kyotokousei\_sc

オープンキャンパス★★★★  
ご参加頂きありがとうございます



kyotokousei\_sc



卒業式  
ご卒業おめでとうございます

kyotokousei\_sc



患者さんのことを想いながら、  
真剣に取り組んでいます



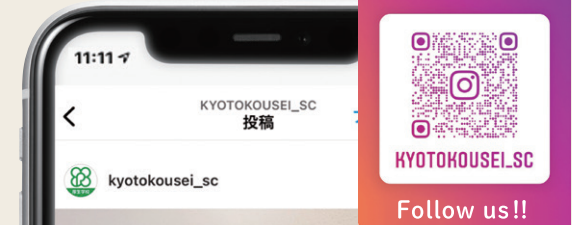
国家試験に向けて頑張っています



キャンドルセレモニー  
#看護の誓い  
#看護師になる



Instagram  
やっています!



朝の登校風景



バイタルサイン測定の技術試験にむけて  
必死に練習中です





教育理念

1. 本校は、洛和会ヘルスケアシステムの理念を基盤とし、生命の尊厳と人権を尊重する倫理観を持った助産師、看護師の育成を目指す。
2. 豊かな人間性と看護に必要な態度、知識、技術を持った地域医療に貢献できる医療人の育成を目指す。

教育目的

人間を総合的に理解し、人間愛と人権意識に根差した、対象から信頼される専門的パートナーシップを備えた看護職を育成する。科学的看護の実践を行うために、必要な専門的知識および技能を身につけ、多様な対象の個別性に対応できるよう、知識を自ら探求し、解決していく姿勢をもった看護職を育成する。

看護学科

ディプロマポリシー

キーワード:

どんな看護師を育てるのか

- 1 生活者としての「その人らしさ」を尊重できる看護師
- 2 「いのちの尊さ」「生きる権利」を大切にできる看護師
- 3 専門職業人らしく、多様な価値観に共感する「倫理観」をもつ看護師
- 4 生活の質 (QOL) を守り高めるために「科学的知識」を生かす看護師
- 5 保健・医療・福祉チームで、「多職種と連携・協働」できる看護師
- 6 高度医療や多様な価値観から、生涯「学び続ける」看護師

カリキュラムポリシー

キーワード:

何を、どう学ぶのか

- 1 学年進行で系統立って発展する「斬進型のカリキュラムデザイン」で学ぶ
- 2 「人間」「健康」「環境」「看護」「学習」で構成するカリキュラムで学ぶ
- 3 グループワーク&ディスカッションなど「アクティブラーニング」で学ぶ
- 4 「タテ割りクラスサポーター制度」で、協調性・社会性を学ぶ
- 5 臨床で技術実習を体験し、看護技術の「実践能力」を強化する
- 6 試験・レポート、ルーブリック評価など、見える「総合的な評価」で学ぶ
- 7 主観的評価やアンケートから「授業改善」を行いつつ学ぶ

アドミッションポリシー

キーワード:

期待する学生の姿

- 1 ともかく「真摯に学ぶ人」
- 2 「人との関わりを大切にできる人」
- 3 「他者と協調できる、バランスの良い人」
- 4 「約束を守る人」
- 5 「責任ある判断・行動のできる人」
- 6 「優しく思いやりのある人」
- 7 「地域貢献に意欲のある人」

助産学科

ディプロマポリシー

キーワード:

どんな看護師を育てるのか

- 1 生命を尊び、人間性と高い倫理観を備えた助産師
- 2 命と家族の誕生・成長・発達を促すことのできる助産師
- 3 マタニティサイクルを理解し、その人らしさを尊重できる助産師
- 4 科学的知識を生かすことのできる助産師
- 5 保健・医療・福祉チームで、「多職種と連携・協働」できる助産師
- 6 高度医療や多様な価値観から、生涯「学び続ける」助産師

カリキュラムポリシー

キーワード:

何を、どう学ぶのか

- 1 女性の生涯を通じて性と生殖を焦点に支援する基礎を学ぶ
- 2 助産診断と支援に必要な助産実践の基礎を学ぶ
- 3 地域の子育て世代を支援する、保健・医療・福祉の協働を学ぶ
- 4 法的責務を理解し、周産期医療の質と安全を学ぶ
- 5 実習では、知識・技術を活用し、母子と家族を支援する基礎能力を学ぶ

アドミッションポリシー

キーワード:

期待する学生の姿

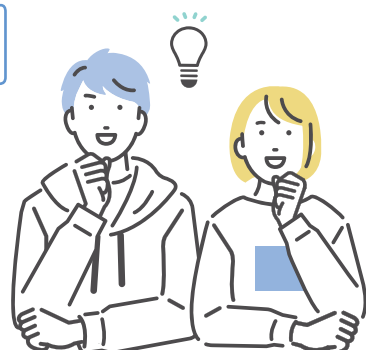
- 1 助産師を目指す動機、強い意志をもち、母子保健に貢献できる人
- 2 基礎能力を備え、主体的に学び続ける人
- 3 命を尊び、多様な価値観を理解し、責任ある行動のできる人

本校の3つの「ポリシー」の全文は、本校入学時に見られますよ！





01

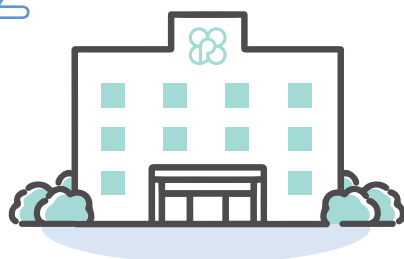


看護学科 助産学科

## 看護と助産

医療現場のタスクシフトが進むなか、看護師・助産師の活躍の場が広がっています。スキルを磨くだけでなく広い視野を持つ今の時代にあった人材を育成していきます。

02



看護学科 助産学科

## 豊富な実習病院

病院付属の看護学校なので、洛和会ヘルスケアシステムの5つの病院で充実した指導体制のもと、質の高い実習が受けられます。その他にも当会のスケールメリットを生かして介護施設や保育施設などでも実習を行います。

03



看護学科

## 3年+3年の育成

在校期間の3年間はもちろん、卒業後に洛和会ヘルスケアシステムの病院に就職した場合、プラス3年間教員がフォローできる体制を整えています。

04



看護学科 助産学科

## タテ割りクラス サポーター制度

全学年の学生がグループに分かれ、教職員や卒業生も加わって悩み事の相談や勉強のアドバイスを受けるなど、学生生活を有意義に過ごすための制度です。

05



看護学科 助産学科

## 国家試験対策

定期的に模擬試験を実施・分析し、出題傾向や全国での成績を踏まえながら苦手科目の克服に努めます。また、ICTなどを活用した国家試験対策特別講義を実施しています。

06



看護学科 助産学科

## リカレント・リスキリング 学生・社会人の再進学

すでに学業を終えられた方や社会人経験のある方で、「看護師になりたい」と考えておられる方の夢を全面的にバックアップします。

07



看護学科

## 充実した奨学金制度

洛和会奨学金として授業料および施設協力費の全額貸与が可能です。入学金、授業料の減免や給付型奨学金など、国の修学支援新制度の対象校になっています。

08



看護学科 助産学科

## サポート

遠方に居住する学生には学生寮（女性専用）を用意しています。その他にも学生が利用できる図書館や診療費の補助、子育て中の学生への支援などさまざまなサポート体制を整えています。





# 豊富な実習施設

洛和会京都厚生学校から近距離の施設で  
質の高い実習が受けられます！



洛和会京都厚生学校の実習は、隣接する洛和会音羽病院をはじめ、洛和会丸太町病院、洛和会音羽記念病院、洛和会音羽リハビリテーション病院、洛和会東寺南病院で行います。また、当会の京都府、滋賀県にある洛和会訪問看護ステーション、介護施設、保育施設などでも実施しています。

## 急性期医療とがん治療を中心とした総合病院



徒歩  
30秒

看護学科 助産学科

- 京都府災害拠点病院
- 救命救急センター
- 厚生労働省臨床研修指定病院

### 洛和会音羽病院

〒607-8062  
京都市山科区音羽珍事町2  
TEL 075 (593) 4111(代)  
<http://www.rakuwa.or.jp/otowa/>



高度なシャント手術\*と  
透析治療を中心とする  
腎疾患総合病院



徒歩  
5分

看護学科

### 洛和会音羽記念病院

〒607-8116  
京都市山科区小山镇守町29-1  
TEL 075 (594) 8010(代)  
<http://www.rakuwa.or.jp/kinen/>  
\*動脈と静脈をつなぐ手術



## 地域に根差した急性期病院



山科駅から  
電車  
16分  
+ 徒歩  
17分

看護学科

- 京都市域二次病院  
群輪番医療機関
- 厚生労働省臨床研修指定病院

### 洛和会丸太町病院

〒604-8401  
京都市中京区七本松通丸太町上ル  
TEL 075(801)0351(代)  
<http://www.rakuwa.or.jp/maruta/>



地域包括ケアを支える  
リハビリテーション病院



徒歩  
4分

看護学科

### 洛和会音羽リハビリテーション病院

〒607-8113  
京都市山科区小山西溝町32-1  
TEL 075 (581) 6221(代)  
<http://www.rakuwa.or.jp/otowareha/>



透析機能を強化し  
地域の医療を支える病院



山科駅から  
電車  
7分+15分  
徒歩

看護学科

### 洛和会東寺南病院

〒601-8441  
京都市南区西九条南田町1  
TEL 075 (672) 7500(代)  
<http://www.rakuwa.or.jp/tojinami/>



## 保育施設

- 保育園 … 3カ所
- 児童館 … 4カ所
- 療育 … 1カ所



看護学科

## 介護施設



- 訪問看護ステーション …… 14カ所
- 介護老人保健施設 …… 2カ所
- 特別養護老人ホーム …… 3カ所
- ホームライフ …… 4カ所

障がい者  
就労支援事業所  
らくわ



## 実習指導者講習会の開催

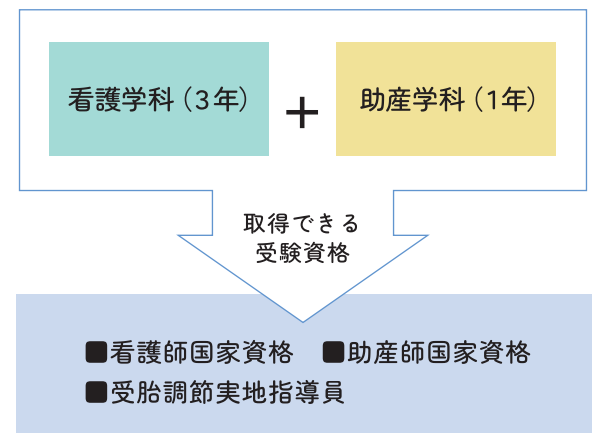
本校は、実習指導者講習会の受託を受け、病院内で実習生を教える臨床現場の指導者を育成しています。当校のノウハウを生かし、質の高い実習教育を目指しています。



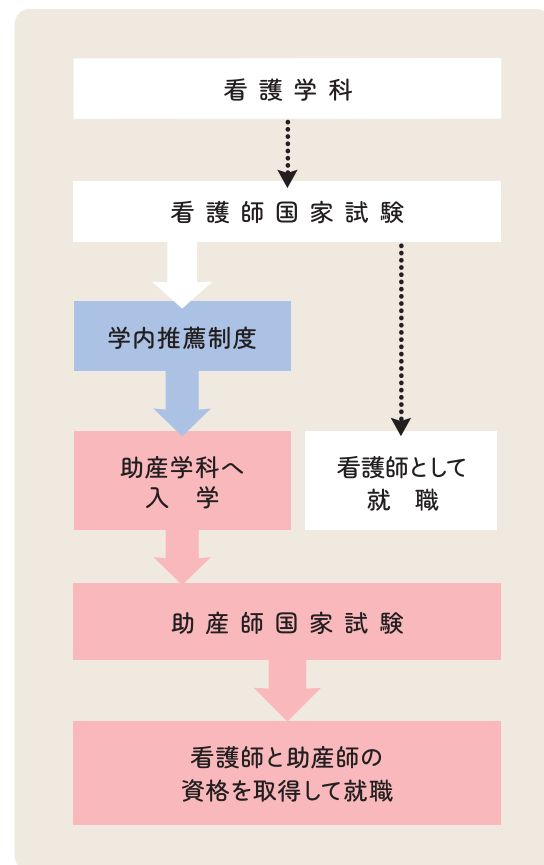


## 学内推薦制度

4年間在籍して2つの国家試験受験資格を取得！



本校の看護学科(3年課程)では、看護学科修了後に、本校の助産学科(1年課程)へ進学できる学内推薦制度を設けています。看護学科を卒業後、1年間の勉強で、助産師の国家資格取得を目指すことができます。



## 学士取得

本校看護学科を卒業後に、京都橘大学通信教育課程(看護学コース)で1年間学ぶことにより、大学卒業資格(学士)を取得できます。



## 早期に臨床現場で経験を積める

大学などで学ぶ場合、臨床に出るまで4年かかりますが、本校は3年課程のため、早期に臨床現場に出て経験を積むことができます。

## ホームカミングデー

毎年5月に、その年の3月に卒業し、働き始めた看護学科の卒業生を学校に招き、近況報告をし合ったり、クラスメートや教員との再会を楽しんでもらったりするホームカミングデーを開催しています。臨床での悩みや、喜びを共有することで、翌日からの仕事の励みとなっています。



## 万全なアフターケア

## 卒業後もステップアップ！

本校を卒業し、洛和会ヘルスケアシステムの病院に就職した先輩看護師は、5年の現場経験の後、職場のリーダーとして活躍します。洛和会ヘルスケアシステムの病院、介護施設では現在、約30人の本校卒業生が師長や主任など、現場の主要なポストに就いています。

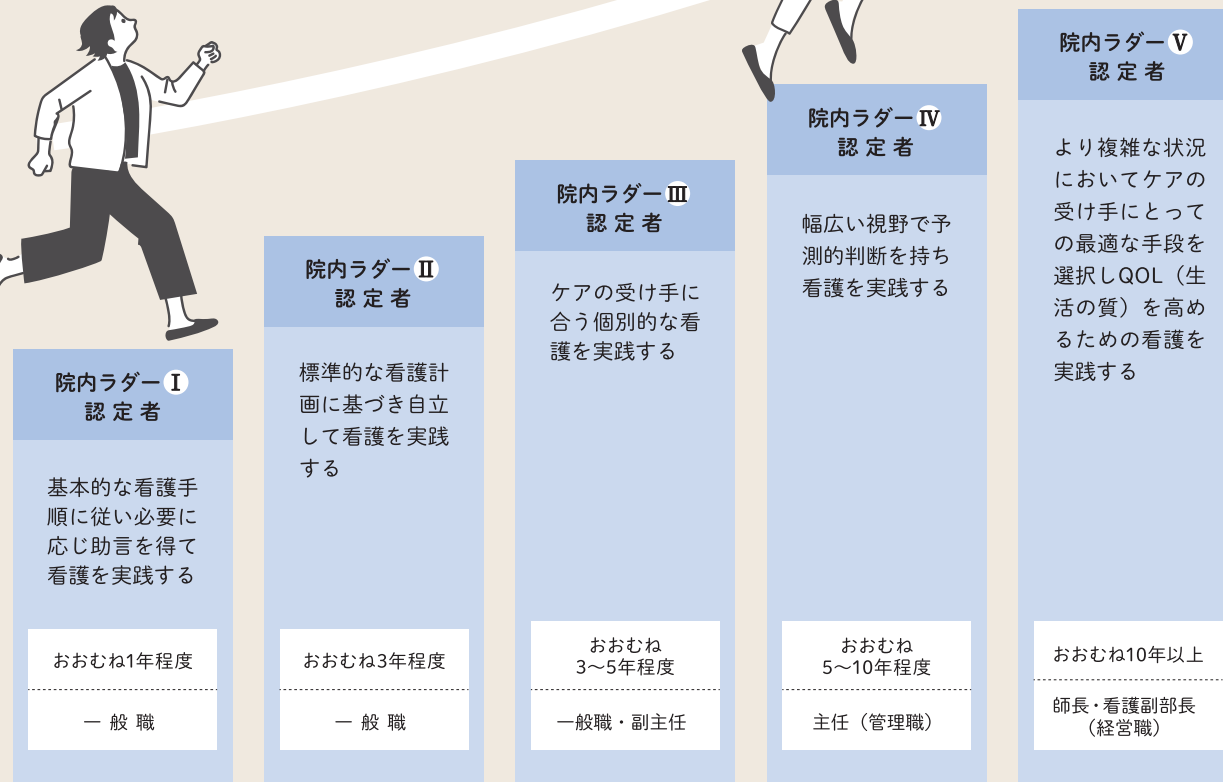
また、日本看護協会の認定資格である「認定看護師」や「専門看護師」、「特定行為研修制度」への推薦も受けられるなど、さまざまな教育支援を行っています。

進路設計をバックアップします！



## 院内クリニカルリーダーシステム

洛和会ヘルスケアシステムの各病院では、専門職として自己実現に向かって自己育成を図れるように、リーダーシステムを導入しています。



### 看護理念

- 一、患者の「その人らしさ」を第一に考え、倫理観とあたたかい視点を持ち、患者が満足できる看護を提供します。
- 一、地域との交流・連携を深め、医療と介護、地域を看護でつなぎます。
- 一、「気づき」、「考え」、「前進する力」を備えた看護職に成長します。

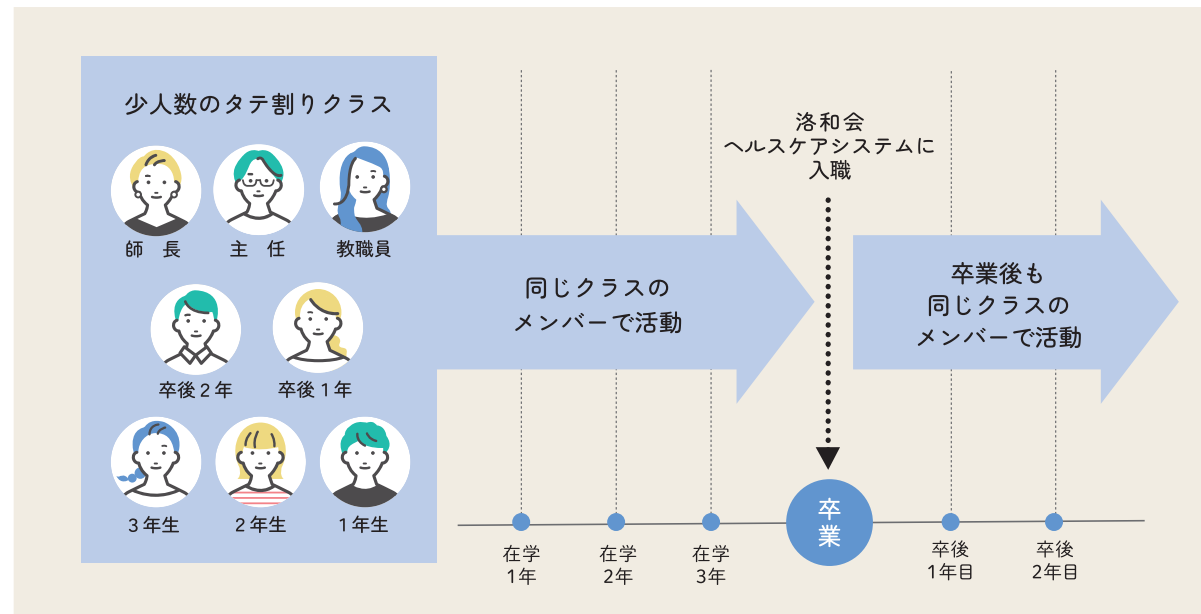




## サポーター制度

学科ごとにグループ分けをし、年齢や立場を超えてサポート

全ての学年を学科ごとにグループ分けし、卒業するまで洛和会ヘルスケアシステムの病院で働く先輩職員（看護師、助産師）や看護学科では上級生もサポートします。年齢や立場を超えて親睦が深まり、勉強のアドバイスをもらったり、悩み事などを気軽に相談したりできる制度です。



## タテ割りクラスサポーター制度の年間行事予定表

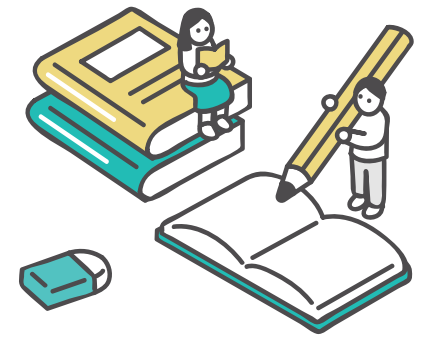
4月	新入生歓迎会
7月	基礎看護学実習IIのアドバイス
10月	水脈祭
11月	技術アドバイス会
12月	1、2年生への実習アドバイス
2月	国試壮行会



## 国家試験対策

定期的な模擬試験や、特別授業を実施

全国模擬試験受験、学内模擬試験実施、国家試験対策補完講義の実施のほか、国家試験対策アプリなどのICT教材を活用し、入学当初から計画的、継続的に国家試験合格に向けた支援を行っています。



入学前

入学前教育プログラム（任意受講）を実施して、入学前の期間に専門的な学習に慣れるための支援を行っています。

1年次

### 目標

全国基礎リサーチ試験（入学時、2年生進学前の2回）、年間を通して定期的な国家試験対策補完講義を実施し、個々の状況に合わせて学習を支援しています。



2年次

### 目標

年間を通して定期的な国家試験対策補完講義や、学年模擬試験を実施して、国家試験合格を支援しています。



3年次

### 目標

臨地実習での学びに応じた模擬試験の実施と、全国模擬試験の受験、及び年間を通して国家試験対策補完講義を繰り返し実施することで、学力の強化を図っています。



看護師  
国家試験  
合格率

2021年 72人/75人

93.5%

全国合格率 90.4%

2022年 75人/76人

98.7%

全国合格率 91.3%

助産師  
国家試験  
合格率

2021年 20人/20人

100%

全国合格率 99.6%

2022年 20人/20人

100%

全国合格率 99.4%

全国平均以上の  
合格率を維持  
しています。





学生・社会人の再進学

専門的な知識や技術、そして資格を取得し、再び社会でスタートしたいと考える再進学者が増えています。とりわけ看護師という職業はエッセンシャルワーカーとして、重要な職業であることが改めて認識されています。そして、社会人として働いた後に看護師になっている人が実はたくさんいます。看護師という資格が安定につながる面からもこの仕事の魅力を感じてください。私たちは“なりたい自分になる”そんな皆さんの夢を最大限にバックアップします。



Q これから学んでも大丈夫かな…

A 社会人になってから本当に学び直すことができるのか、不安な気持ちになられる方も少なくありませんが、洛和会京都厚生学校の今春の入学者のうち32%が20代以上です。社会人経験のある在校生は25%以上です。社会人・再進学者の国家試験合格率は100%です。昨年度の卒業生の就職率は100%です。



リカレント制度詳細は、右のQRコードにアクセスしてご確認ください。

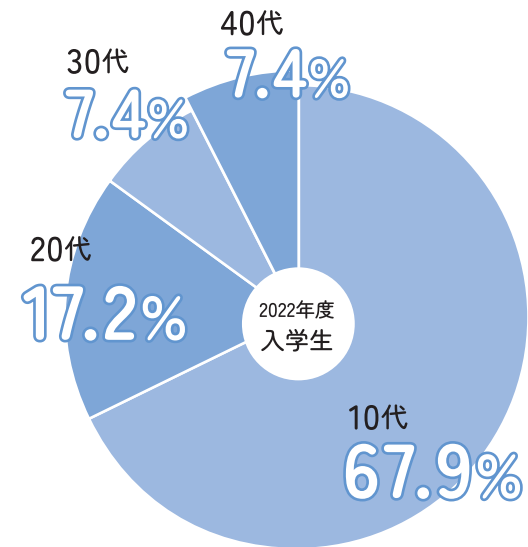


専門実践教育訓練給付制度

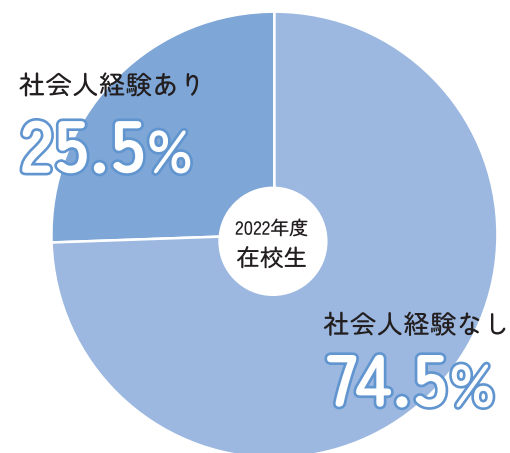
本校は、厚生労働省により、「教育訓練(専門実践教育訓練)給付制度の対象校」に指定されております。

一定の条件を満たす雇用保険の被保険者(在職者・離職者)が、専門実践教育訓練を受講し修了した場合、本人が支払った教育訓練経費のうち一定の割合額をハローワークから給付される制度です。

詳細は、右のQRコードにアクセスしてご確認ください。



当校における新入生の年齢区分



在校生に占める社会人経験者の割合



社会人を経て入学した  
在校生からのメッセージ



看護学科  
36期生  
おかもと わたる  
岡本 渉

消防士から看護の道へ

以前は消防士として働いていましたが、国家資格を取りたいと思うようになり、また、看護師として働く妹の姿を見て、自分も人と関わる仕事がしたいと思い再進学を決めました。妹が本校の卒業生で、校風や学校生活などは事前に知っており、オープンキャンパスで見た学生と先生の関係性も良く、とても魅力を感じました。



看護学科  
36期生  
もり あやこ  
森 綾子

異業種からの一念発起

企業で採用に関わる仕事をしていました。子育てのため安定した職業に就きたいと考え、一念発起して入学。本校は、病院付属なので実習病院が近くにあり、実習指導の看護師や医師が学校でも授業をしてくれます。関係性が築けているので、不安なことは気軽に相談できます。在学中はもちろん卒業後もフォローしてくれるタテ割りクラスサポーター制度※があり、安心して学業に専念できると感じました。

※タテ割りクラスサポーター制度については、13ページを参照



看護学科  
37期生  
まつおか なつは  
松岡 夏葉

病院付属の学校なので、コロナ禍でも臨地実習が行えることが本校の魅力です。患者さんから学ぶことは、何にも変えられない経験だと感じています。社会人学生なので学生生活への不安もありましたが、友だちと教え合ったり、励まし合ったり、先生にアドバイスをもらいながら、学ぶことがとても楽しいです。新しいことへの挑戦は勇気がいりますが、入学したらきっと一緒に頑張れる仲間ができますよ!



看護学科  
38期生  
たかおか みさと  
高岡みさと

社会人ということでもとても不安でしたが、クラスには同い年の方や年上の方、現役生などさまざまな年齢の方がおられ、年齢関係なく仲良くできるこの環境にすごく温かみを感じています。先生と生徒の距離も近く、勉強方法に悩んでいたときも、丁寧に教えていただけ、楽しく勉強に励んでいます。



看護学科  
38期生  
はっとり ゆう  
服部 悠

入学当初はすごく不安でいっぱいでしたが、今では楽しく学校生活を送ることができています。一人一台タブレット端末を持っており、そこに教科書が入っています。利便性がよく、学習に集中することができています。看護師への道は楽ではないし、大変なことの方が多いけど、仲間や先生、実習先でサポートして下さる指導者の方々のおかげで、楽しく夢に向かって頑張ることができています!



助産学科  
12期生  
はまぐち しょうか  
濱口 昌加

看護学科に在籍していた時の母性の実習で、助産師の専門性に憧れ、興味を持っていました。看護学科を卒業後は、心臓外科・循環器内科の病棟で勤務していましたが、助産師の夢を諦めきれず、働きながら勉強し、3度目の正直で本校助産学科に合格しました。学校生活は一年と短く、講義や実習と忙しいからこそ学生同士の結束力は強いと思います。19人の最高の仲間に出会い、共に切磋琢磨できたことは人生の宝物です。夢を諦めず、何でも挑戦し必ずつかみ取ってください。



## 学生生活をサポート

# 奨学金制度

### 洛和会奨学金〈貸与〉

看護学科

対象者	入学年で貸与を希望する者
貸与額	授業料(3年間)および施設協力費の全額を貸与します
返還免除	洛和会ヘルスケアシステムの採用試験に合格し、本校卒業と同時に3年間看護師として勤務した場合は返還が免除されます

### 特待生奨学金〈給付〉

看護学科

対象者	指定校推薦入学試験、公募推薦入学試験、一般入学試験の3つの入学試験の中から特に成績が優秀と認められた者(若干名)、各学年次の成績が特に優秀と認められた者(若干名)
給付額	授業料(1年間)

### 矢野奨学金〈給付〉

看護学科

対象者	高等学校卒業見込の経済的に修学が困難で、指定校推薦入学試験、公募推薦入学試験、一般入学試験の3つの入学試験の中から特に成績が優秀と認められた者。本校卒業と同時に洛和会ヘルスケアシステムに3年間看護師として勤務を約束できる者(若干名)
給付額	次の①～③を給付します ①入学料・施設協力費・実習料、研修旅行費の一部、教科書代 ②授業料(3年間) ③生活費(毎月5万円を3年間)

### 洛和会京都厚生学校入学時緊急貸与特別奨学金〈貸与〉

全学科

対象者	本校入学試験に合格した高等学校卒業見込者で、災害・震災・家庭急変の事由が発生し、入学時に必要な費用を入学手続き締切日までに準備することが困難な者(ただし、成績優秀者かつ学校が認めた者)
貸与額	入学時に必要な費用を上限として無利子(1年間)で貸与します

## 高等教育の修学支援新制度

当校は、高等教育の修学支援新制度の対象機関に認定されています。この制度は、経済的に困難な学生を支援するためのもので①入学料と授業料の減免(学校で措置)、②返還不要の給付型奨学金の支給(日本学生支援機構を通じて国・府が実施)を行う新しい制度です。本校に進学する皆さんも、学ぶ意

欲と世帯収入などの条件(住民税非課税世帯、住民税非課税世帯に準じる世帯)に当てはまればこの制度が適用されます(収入の状況に応じて3つの区分に分かれています)。

※高等教育の修学支援新制度については文部科学省ホームページ、日本学生支援機構ホームページをご覧ください。

### その他(奨学金・教育ローンなど)

全学科

◎国の教育ローン ◎日本学生支援機構奨学金(貸与型・給付型) ◎オリコ学費サポートプラン ☎0120(517)325  
◎全学科、厚生労働省が指定する「専門実践教育訓練給付金制度」の対象講座です。(2023年3月現在)

## 一人暮らしをお考えの方へ

# 一人暮らしサポート

提携企業：株式会社共立メンテナンス 京都支店  
株式会社学生情報センター 京都駅前店

洛和会京都厚生学校では、皆さんが安心して快適な学生生活を送るための、より良い部屋探しができるように、洛和会学生寮(女性専用)の紹介および業務提携をしている企業を通じて、マンションの紹介を行っています。マンションは、家具家電付きのものもあります。ぜひご利用ください。



部屋の一例



エアコン



キッチン



クローゼット



バス・トイレ



洛和会学生寮(女性専用)

入寮対象 看護学科・助産学科に在籍  
または在籍予定の学生(女子のみ)

募集人数 20人程度

入寮基準 学内選考にて決定(通学事情などを考慮)

寮の見学を希望される方やお問い合わせは、下記までご連絡ください。

洛和会京都厚生学校 管理部

TEL 075(593)4116(代) FAX 075(593)4128

E-mail info@rkyoto-ns-ac.jp



## 洛和図書館

洛和会京都厚生学校に隣接する洛和図書館。医療、看護、介護などに関する専門書や雑誌など、蔵書数は図書約10,000冊、雑誌約19,000冊にのぼります。医療についてわかりやすく書かれた本も多く、学生も自由に閲覧できます。午前8時30分から午後5時まで司書が常駐しており、学習や実習に必要な専門書を紹介してもらうことも可能です。





## 学生のための子育て支援

未就学のお子さんをお持ちの学生が、育児をしながら就学するために、下記の保育園を利用することができます。

- 洛和若草保育園
- 洛和会音羽病院 病児保育室よつば※



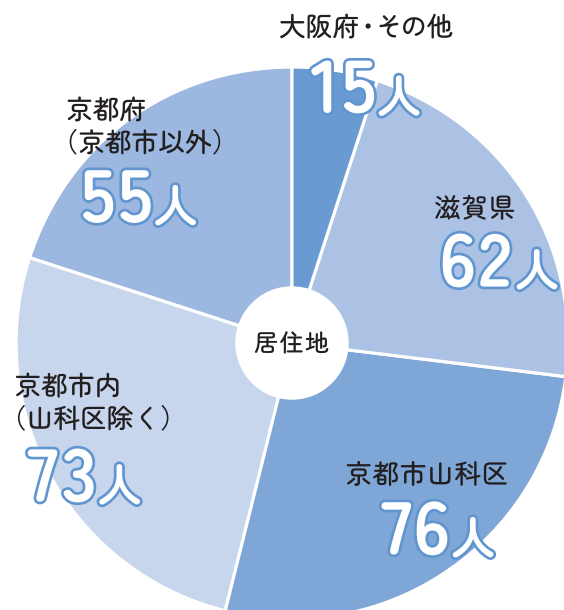
※「病気のため、集団保育などに預けられない」「学校を休めない」「自宅で見守ってくれる人がいない」などの場合に限りです。

## 診療費補助

洛和会ヘルスケアシステムの医療機関で受けた保険診療の窓口負担金が補助されます。昼休みなどを利用して受診することも可能。



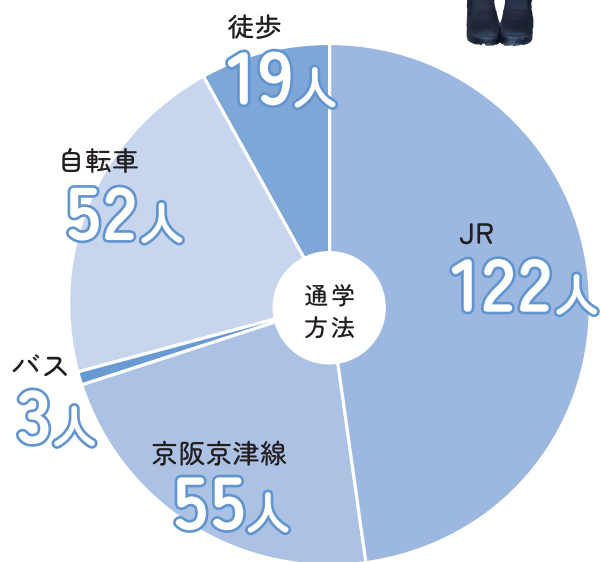
## 学生の暮らし



2022年在校生データより

### 複数路線からアクセス可能

JR東海道本線、京都市営地下鉄東西線、京阪京津線など複数アクセスにより、滋賀、大阪、神戸方面からもスムーズなアクセスが可能です。



2022年在校生データより

年4回 発行

スクールライフマガジン

## 学校だより

洛和会京都厚生学校が年4回発行する『学校だより』。学生たちの授業や実習の様子、行事の様など、スクールライフをご紹介します。



本校ホームページからもご覧いただけます。





# 看護学科

看護のプロフェッショナルを目指して



## 豊富な講師陣

隣接する洛和会音羽病院の専門医や看護師、技師、薬剤師をはじめ、内外の優れた教育スタッフが担当する授業は、実践に役立つ高度なものです。

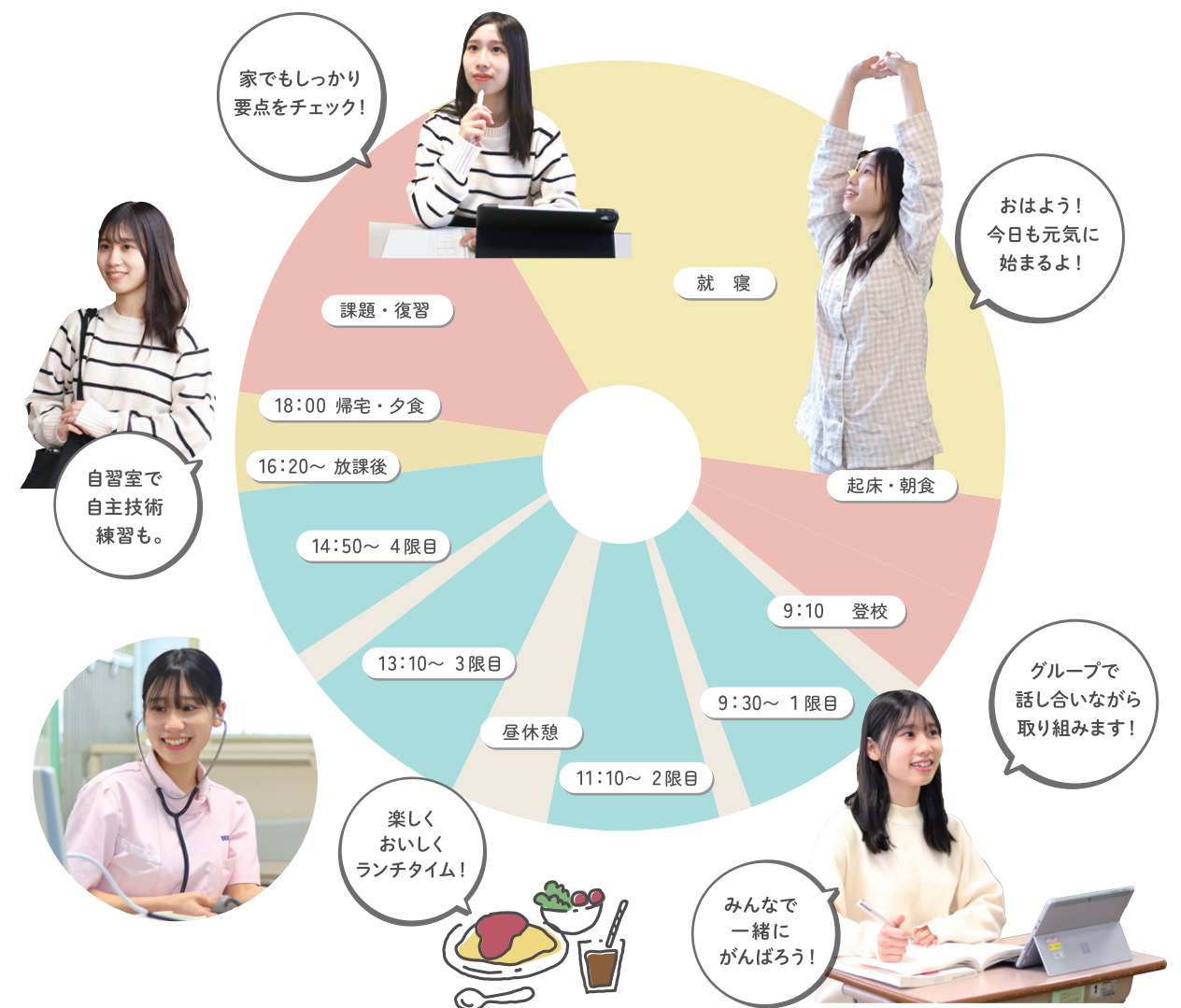
臨地実習は洛和会音羽病院を中心に、洛和会ヘルスケアシステムの医療・介護施設などで実施。介護の現場でも実習できるのは、総合的な医療・介護機関に併設された洛和会京都厚生学校ならではのメリットです。実習室・情報処理室など、教育環境の整備拡充を進め、多彩なカリキュラムと相まって、充実した看護の基礎教育体制を整えています。

また、実習においては、パフォーマンス評価※を取り入れています。

※テスト結果だけでなく知識やスキルを使いこなす力（＝パフォーマンス）を多角的に捉えて評価する方法

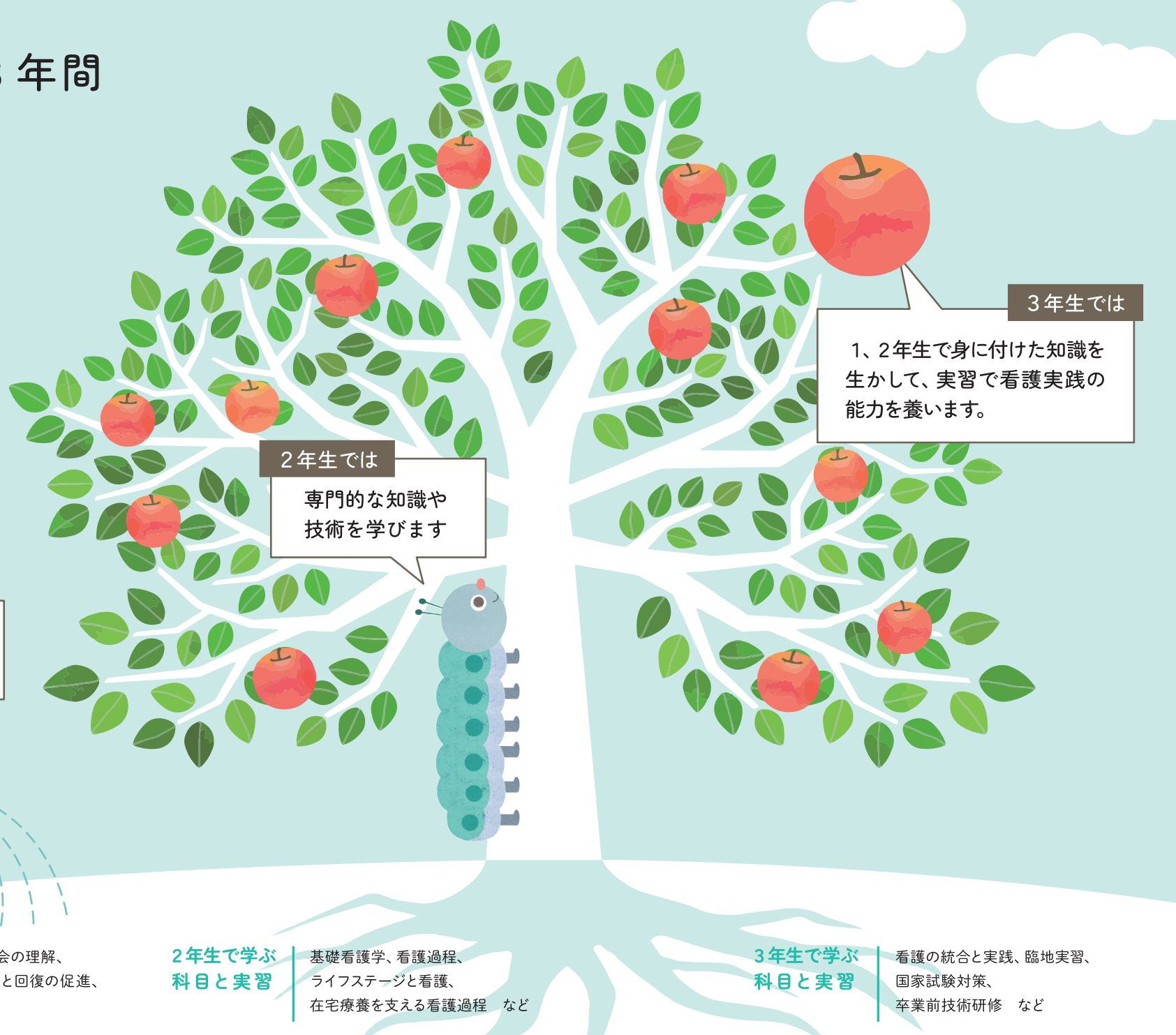
## 看護学科 1年生の一日

看護学科1年生の一日はこんな感じ。  
充実した一日を過ごしています。





# 看護学科で過ごす3年間



## 1年生で学ぶ科目と実習

科学的思考の基盤、人間の生活・社会の理解、人体の構造と機能、疾病の成り立ちと回復の促進、基礎看護学 など

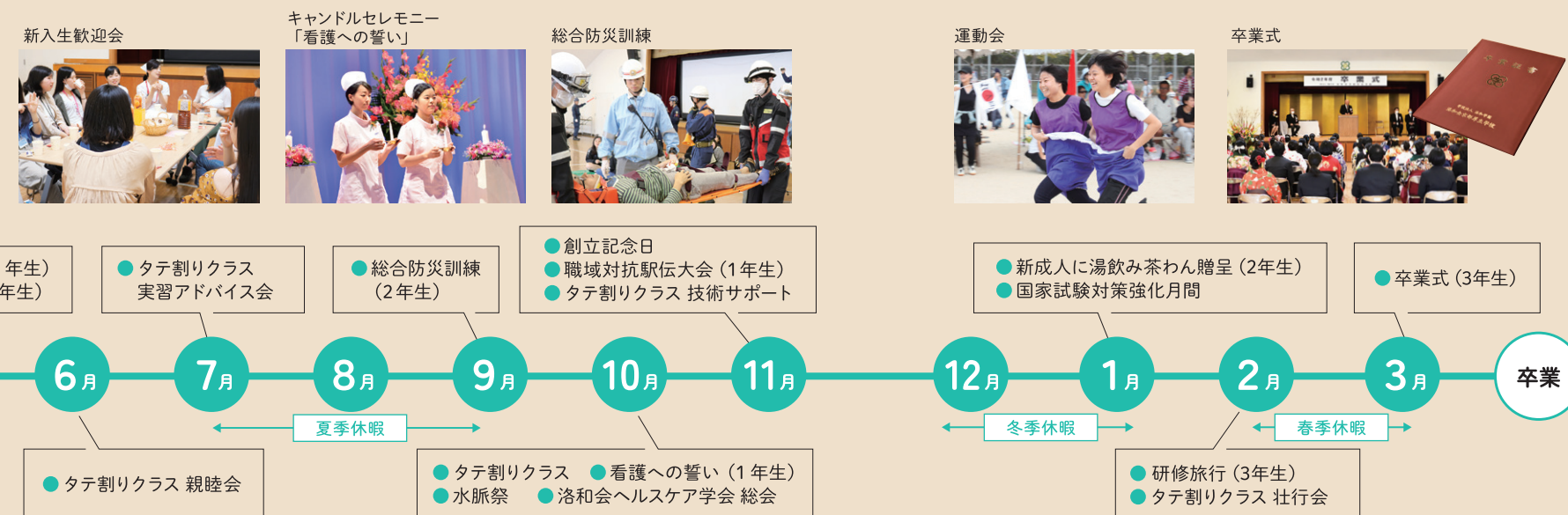
## 2年生で学ぶ科目と実習

基礎看護学、看護過程、ライフステージと看護、在宅療養を支える看護過程 など

## 3年生で学ぶ科目と実習

看護の統合と実践、臨地実習、国家試験対策、卒業前技術研修 など

## 年間スケジュール



## 行事紹介



キャンドルセレモニー「看護への誓い」

看護学科1年生が看護の道に進むことを誓い、ナースキャップの授与が行われます。



みおさい 水脈祭

毎年、10月に学校祭(水脈祭)を実施しています。



研修旅行

看護学科では、3年生の国家試験終了後に研修旅行へ行きます。

※行事は、いずれも予定です

年間行事詳しくはこちらをCHECK!





## 学生の成長支援

学生の基礎学力・学習習慣・学習意欲の実態を把握するための「基礎力サーチ」を定期的を実施し、学生個人の成長に応じたきめ細やかな成長支援に取り組んでいます。



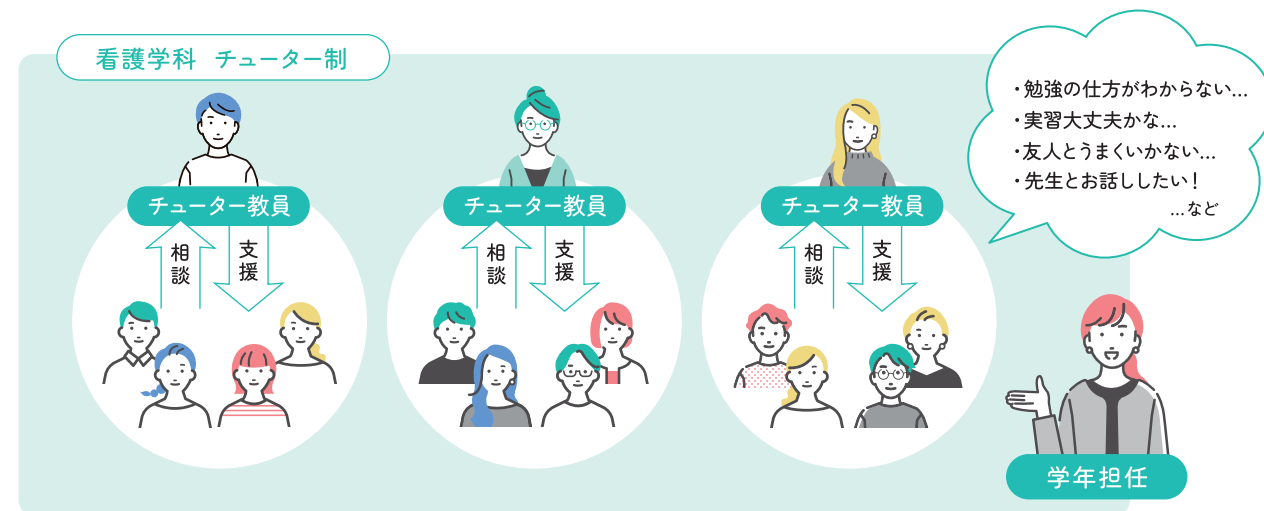
## 多職種連携ハイブリッドシミュレーターの導入

ICT教材として、最新の多職種連携ハイブリッドシミュレーターを導入し、より質の高い教育環境を整えています。シミュレーター教育では、さまざまな状況下で患者のアセスメントができる力を育成します

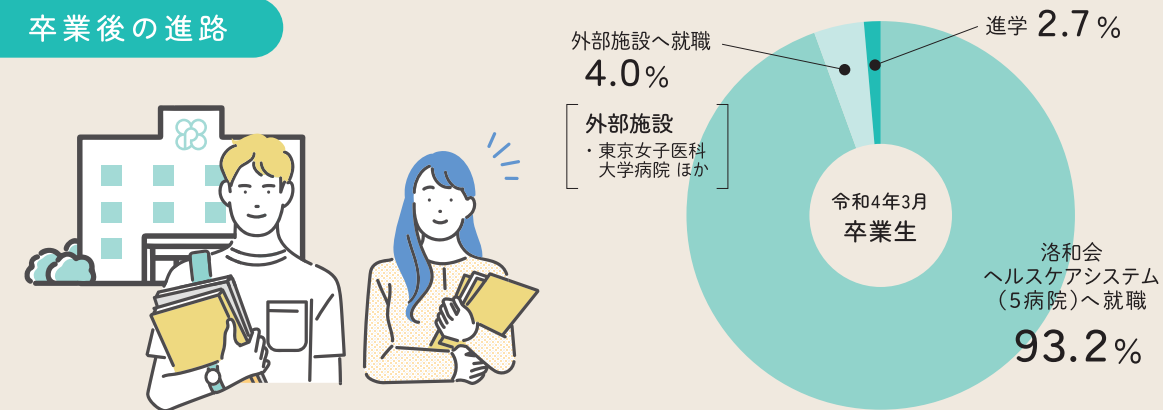


## チューター制（少人数担任制）

学年担任を、1クラス（40人）単位よりさらに少人数単位で受け持つ「チューター制」を採用し、よりきめ細やかな指導ができる体制を整えています。



## 卒業後の進路



## 在校生・教員からのメッセージ



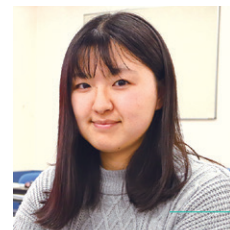
38期生  
針田 希海

先輩看護師や先生、タテ割りクラスの上級生のアドバイスが聞けるので、落ち着いて実習に励めています。また、臨床で実習ができるため、自分がなりたい看護師像をイメージしやすいです。最近では電子教科書になり、タブレット一つで授業が受けられるようになり、重い教科書を持ち歩かなくてよくなりました。学びやすい環境が整っているので、安心して勉強に打ち込むことができます。



38期生  
樋口 凜

先輩と交流できるタテ割りクラスサポーター制度に魅力を感じ、本校に入学しました。コロナ禍でも、先輩と交流する機会があり、今感じている不安や、難しい課題についてもアドバイスを頂けました。初めて経験することばかりの中で、先輩からのリアルな声を聞けるこの環境は、私にとってとても支えになっています。



37期生  
谷口 夢羽

本校の魅力は授業や実習などが実践的なことです。授業では、講師として洛和会音羽病院などグループ内の医師や看護師の方に来ていただけるので、臨床での経験を交えて教えていただけます。臨地実習では、指導者の方々にさまざまな方面から看護の実際や患者さんとの関わり方など実際の現場で役立つことをたくさん学ぶことができます。このような充実した環境で友だちと励まし合いながら看護師を目指して日々頑張っています！



37期生  
多田 詩乃

コロナ禍で入学し、不安も多かったですが、付属の病院があるので実習が行えたり、タテ割り制度での先輩方との交流で学びを深めたりすることができています。明るく教えてくださる先生方も多く、楽しく授業に取り組んでいます。たくさんの友だちと日々奮闘しながら、みんなであつらいことも乗り越えて頑張っています。



36期生  
小林 未来

洛和会京都厚生学校は病院付属の学校で、実習施設が豊富にあるところが魅力の一つだと思います。臨地実習では、質の高い指導のもとで実践的な知識や技術を身に付けることができ、また臨床の場で働く看護師を間近に感じることで、自分の目指す看護師像をイメージしやすいです。実習や勉強はつらいことや悩むこともありましたが、親身になって話を聞いてくださる先生方や仲間のサポートのおかげで乗り越えることができています。国家試験対策も充実していて、同じ夢を持つ仲間とともに日々勉学に励んでいます。



36期生  
横田 咲輝

本校は、縦割り活動を通して先輩方からアドバイスを頂くことができるため、安心して学校生活を送ることができます。また本校付属の病院があるため、実習のサポート体制が充実しており学習環境が整っています。国家試験対策においては、学校の先生や外部講師の先生による講義が多数あり、多くの知識を吸収できます。きっと、仲間と共に勉強する時間はかけがえのないものと実感できる3年間になると思います！



看護学科  
教員  
池側 嘉伸

教員として3年目を迎えます。生体肺移植や脳死肺移植後の看護など呼吸器外科で7年、脳腫瘍の治療やパーキンソン病に対するiPS細胞移植後の看護など脳神経外科で3年臨床経験を積みました。この経験を学生の皆さんに伝えられるよう日々試行錯誤しています。地域に根差した本校で一緒に学びませんか？



## 看護学科 募集要項

募集定員	80人(男女)
修業年限	3年間(全日制)
入学料・授業料等*	1年次… 1,430,000円 2年次… 480,000円 3年次… 480,000円

※その他必要経費として、電子教科書など125,000円程度(3年間)、ipad 70,000円程度、研修旅行費用 300,000円程度が必要となります。  
※授業料などについては、洛和会奨学金などの各種奨学金制度等を利用できます。  
※在学中に授業料・必要経費の改定がある場合もあります。

出願資格・出願書類・出願期間、  
その他詳細は、「学生募集要項」を  
ご確認ください。

学生募集要項(出願書類)は、本校ホーム  
ページからも資料請求していただけます。



【募集要項ページへ】



【資料請求ページへ】

school life



電子黒板を活用



バーチャル3D解剖台の体験



ハイブリッドバーチャル  
シュミレーターを使った演習





# 助産学科

助産のプロフェッショナルを目指して



## 助産師になるあなたの夢をサポート

看護師課程のカリキュラムを修了後、助産師の専門知識を学ぶ1年間のコースです。

授業は、隣接する洛和会音羽病院の経験豊かな医師をはじめとする医療従事者、プロフェッショナル講師が学習全般をサポート。実習は、妊娠・分娩・産褥という周産期の女性への援助はもちろんのこと、女性が一生を通して、健康に過ごすための援助について学びます。

1クラス20人という少人数で、きめ細かい指導を行い、助産師国家資格については、100%合格を目指した学習プログラムを展開しています。

就職率は100%。卒業生は洛和会音羽病院や、京都府内の病院のほか、全国の病院に就職し、活躍しています。

## 助産学科の特徴

### きめ細やかな教育体制

20人で1クラスという少人数クラスです。学内教員や隣接する洛和会音羽病院のスタッフが講義を担当するため、実務に生かせる知識を身に付けることができます。

学生生活が円滑に進められるように、病棟の実習指導者や本学科の卒業生も教員と力を合わせ、不安や悩みをサポート（タテ割りクラスサポーター制度）しています。

### 教育熱心な臨地実習施設の指導者

洛和会音羽病院をはじめ、豊富な実習施設があります。



### カリキュラム

#### ■基礎助産学

助産学概論、ウーマンズヘルスⅠ・Ⅱ、乳幼児成長発達論、母子の健康科学、母子の心理・社会学、助産学研究

#### ■助産診断・技術学

助産診断・技術学総論、助産診断・技術学Ⅰ、助産診断・技術学Ⅱ、助産診断・技術学Ⅱ分娩助産技術、助産診断・技術学Ⅲ、助産診断・技術学Ⅳ、助産診断・技術学Ⅴ、健康教育技法

#### ■地域母子保健 地域母子保健

#### ■助産管理 助産管理Ⅰ・Ⅱ

#### ■臨地実習

助産診断・技術学Ⅰ実習、助産診断・技術学Ⅱ実習、助産診断・技術学Ⅲ実習、助産診断・技術学Ⅳ実習、健康教育技法、地域母子保健実習、助産管理実習



## 目標は、国家試験合格率・就職率100%

助産師免許を取得するために、1年間という短期間で必要な授業と実習を履修します。助産師国家試験合格率100%を目指した、国家試験対策も充実しています。

本学科卒業後は、洛和会音羽病院をはじめとする当会の病院や京都府下・他府県で多くの就職が決まっています。希望する就職先に内定できるように、教員が全面サポートします。



## 卒業後もステップアップ!

### 万全のアフターケアで 進路設計をバックアップします!

助産師免許を取得後、病院や助産院で分娩介助や妊産婦、新生児の保健指導、思春期の男女・更年期の女性への保健指導など、女性の一生における健康をサポートします。



## 本校で取得できる資格

- ▶ 助産師国家資格
- ▶ 受胎調節実地指導員

母体保護法で規定された認定資格。家族計画についての正しい知識を普及するため、受胎調節の実地指導を行うことができる。



- ▶ NCPR  
新生児蘇生法〔専門〕コース

仮死状態で生まれた赤ちゃんを適切に救命するための高度な新生児蘇生法。日本周産期・新生児医学会の新生児蘇生法 (NCPR) の認定資格。



### 講義・演習・実習



女性が健康に一生を過ごせるよう、各ライフサイクルで起こりやすい健康問題を学習します。

心理面や社会面の変化についても学習し、女性が健康に過ごすために助産師として必要な保健指導技術を講義だけでなく、演習も含めて習得した上で、実習します。

### 新生児介助技術の演習

出生直後の新生児の体は変化しやすいものです。しっかり観察して、異常を早期に発見できるよう実習します。

## 1年間のスケジュール



都をどり鑑賞



命の授業



オープンキャンパス

年間行事  
詳しくはこちらを  
CHECK!







## 在校生からのメッセージ



12期生  
つかの 塚野 華

助産学科では、看護科の授業より、母性についてさらに専門的に学ぶことができます。実習は、妊娠期から産褥期に加えて、児童館や助産所での実習もあります。さまざまな実習を通して命の大切さを改めて学ぶことができました。私は新潟県出身で、故郷を離れ不安な気持ちいっぱい、本校に入学しましたが、現在は仲間と共に同じ夢に向かって切磋琢磨しながら学校生活を送っています。一年はあっという間なので、かけがえのない時間を大切に過ごしてほしいと思います。



12期生  
まえしま 前島 ひなた

私は、5年一貫校を卒業し本校に入学しました。クラス内で最年少であることや初めての一人暮らしが始まることなど不安と緊張がいっぱいでした。そんな気持ちとは裏腹にすてきな仲間恵まれ、年齢など関係なく一年間支え合い、頑張ることができました。臨床経験がなく不安もあるかもしれませんが、その分多くのことを吸収できると思います。みなさんも夢に向かって頑張ってください。



12期生  
かわの ゆい 川野 由偉

幼い頃に母の出産に立ち合い、助産師になりたいと思うようになりました。入学してからの一年は看護学校と比にならないくらい実習と記録に追われる日々でした。しかし、先生方のサポートや同じ目標を持つ仲間と励まし合いながら、乗り越えることができました。大変なこともあると思いますが、仲間を信じて充実した日々を過ごしてください。



12期生  
びとう いくえ 尾藤 育枝

本校では病院だけではなくさまざまな場で実習を行います。実習では、他職種と連携し多方面から支援していく重要性、また思春期から更年期など幅広い健康教育が大切であると学びました。印象深いのは妊娠期から受け持った方の分娩介助です。いつ呼び出されるかわからない緊張感があり、産まれた時は感動で胸がいっぱいでした。何より同じ夢をもつ仲間と一緒に乗り越えてきたことが宝になりました。助産師という夢に向かって前進してください。



12期生  
まるやま かなこ 丸山 佳奈子

看護師、保健師の資格取得後、看護師として4年間病院で勤務。そこで、女性の一生を支える助産師に憧れ、助産学科に進むことを決意しました。本校で、大切な仲間や指導者、そして実習を快く受け入れてくださった方々に出会い、生活する人を支えられる助産師になりたいという思いはより強くなりました。卒業後も、多くの人とのお会いを大切に、目指す助産師像に向けて学び続けたいです。



助産学科 教員  
ひらおか まさよ 樋口 昌代

助産学科の講義や実習は実質10カ月程度。学生が笑顔で楽しく学べるよう努めています。新しい気付きや学びが日々あり、助産師になるべく成長していく学生の姿を見ることができ、とてもうれしいです。特に臨地実習では、共に悩み、喜び、私自身も成長させてもらっていることを実感します。実習が終了するころには、入学時よりも目を輝かせた学生の姿を見ることができます。ぜひ皆さんも、助産学科で共に成長していきましょう。

## 助産学科 募集要項

募集定員	20人(女子)
修業年限	1年間(全日制)
入学料・授業料等*	1,400,000円 ※その他必要経費として、195,000円程度必要となります。 (教科書代・実習服代・卒業アルバム代・同窓会費など)

出願資格・出願書類・出願期間、  
その他詳細は、「学生募集要項」を  
ご確認ください。

学生募集要項(出願書類)は、本校ホーム  
ページからも資料請求していただけます。



【募集要項ページへ】



【資料請求ページへ】

## school life



NICU実習



オープンキャンパス





入試  
関連

**Q 入試対策の秘訣は？**

看護学科

**A 国語力を高めることです。**

専門書や国家試験の問題文を読んで、「何が書かれているのか？」を読み取る力と、ポイントを正しく伝える力がすべての基本です。

**Q 面接で見られるポイントは？**

全学科

**A コミュニケーション能力です。**

いくつか質問しますので、人の話を聞く姿勢や、わかりやすく会話ができるかなど、コミュニケーション能力の基礎をまずはじめに評価します。

**Q 高校の調査書がない場合は？**

看護学科

**A 発行不能の証明でOKです。**

社会人の方で、調査書が高校から発行されない場合は、発行が不可能と書かれた高校の証明書（校長名）をご提出ください。 ※詳細は「募集要項」をご覧ください。

**Q 授業は難しいですか？**

全学科

**A 正直、易しくはありません。**

プロフェッショナルになるには、一コマ90分の授業をしっかり受けて、高度な専門書を読むことが必須です。日々の学びで大切なことは、「自ら学ぶ」習慣を身に付けて、少しずつ「分かること」を増やしていく、「学びのサイクル」を育てていくことです。

**Q はじめての実習が心配です…**

看護学科

**A 実習前の予習（後の復習）をきっちり行えば大丈夫です。**

実習は学校のすぐそばにある「洛和会音羽病院」をはじめとする、洛和会ヘルスケアシステムの豊富な施設で行います。教員からの注意事項などをよく聞いて実習にのぞむことが大切です。

また、本校では、学年のわくを超えて先輩の学生や卒業生の皆さんと一緒に、学び方や実習の準備の仕方など、学生生活のさまざまな相談ができる「タテ割りクラスサポーター制度」がありますので、安心して実習にのぞめます。

いつもの学びは自分が主人公ですが、実習では対象となる相手方が主人公ということをお忘れなく。

**Q 社会人です。年齢が高くても大丈夫ですか？**

全学科

**A 大丈夫です。**

現役生から社会人まで幅広い年齢の学生が垣根を越えて、仲良く、いい雰囲気の中で学び合っています。

**Q 先生の指導は厳しいですか？**

全学科

**A ときに厳しく、ときに優しく、かつフレンドリーな先生ばかりです。**

国家試験100%合格を目指して、一人一人の学生の学習の進捗を見極めながら、きめ細かくしっかりと指導する充実した教員体制を誇っています。

学校  
生活



伝えたい、  
看護の魅力

# OPEN CAMPUS 2023

オープン  
キャンパス

要予約

各回定員  
50人



私たちと  
一緒に看護を  
学ぼう

高校3年生だけでなく1・2年生、  
大学・短大生や専門学生、社会人、  
もちろん男性の方も大歓迎！

10月22日(日)は

水脈祭(学校祭)

があります。  
ぜひお越しください！

看護学科

助産学科

2023年

第1回 5月27日(土)

第5回 8月25日(金)※

第1回 6月10日(土)

第2回 6月17日(土)

第6回 9月2日(土)

第2回 9月9日(土)

第3回 7月29日(土)

第7回 11月18日(土)

第3回 10月28日(土)

第4回 8月5日(土)

全日程共通 午前10時～午後12時30分 ※第5回のみ午後6時～8時30分

必ず本校ホームページの入力画面  
からお申し込みください。

<http://www.rakuwa.or.jp/nsschool/>



JR山科駅から  
シャトルバスの無料送迎あり

※新型コロナウイルス感染症の感染拡大状況や国・自治体などの動きによって  
延期・中止となる可能性があります。ホームページで適宜ご確認ください。