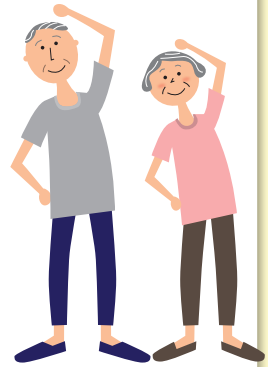


大塚だより

第20号

文京区社会福祉協議会の 「かよい~の」「つどい~の」をご存じですか？



▶「かよい~の」とは？

介護予防の体操などを行いながら、住民同士の助け合い・支え合い活動を行っています。住民の皆さんにより運営されており、活動場所や内容もさまざまです。

▶「つどい~の」とは？

参加者同士の交流を深める活動を行いながら、地域の皆さんが誰でも気軽に集える、地域の居場所です。

なごみカフェ

場所／だんだんひろば
(大塚6-9-10 大塚診療所3階)
毎週金曜日 午前10時～午後1時
飲み物代50円～

とらいあぐるタイム

場所／だんだんひろば
(大塚6-9-10 大塚診療所3階)
毎週火曜日 午後1時30分～3時
1,500円/月(500円/回)



- つどい~の
- かよい~の
- 認知症カフェ

ハイビスカス

場所／アカデミー音羽・
福祉センター江戸川橋
毎週月曜日 午後1時30分～3時
1,500円/月

あすなろ会

場所／作楽会館(大塚2-1-8)
毎週水曜日 午後1時30分～3時30分
2,000円/月

同友会たんぽぽ

場所／音羽地域活動センター
毎週水曜日 午前10時～11時30分
1,500円/月

みょうがの会

場所／文京総合福祉センター
江戸川橋
毎週水・金曜日 午後2時～3時
2,500円/月



〈問い合わせ〉

文京区社会福祉協議会地域福祉推進係
TEL 03(5800)2942 (大塚地区担当:本多・水上)

※各催しのパンフレットは高齢者あんしん相談センター大塚、大塚分室、文京区社会福祉協議会にごぞいます。

今後の企画・活動予定

講演会や教室などを企画開催しています。また、地域との交流を深めるために、町会行事にも参加しています。

企画

活動

2019年

1/26 (土) 家族交流会
「かんたん!家族のための老人ホームの選び方」

1/31 (木) **3/28 (木)** 奇数月に開催
ぶんにこ大塚(文京区認知症カフェ)
カフェ レタジェール

2/23 (土) 認知症サポーター養成講座

※お問い合わせ・お申し込みは高齢者あんしん相談センター大塚・大塚分室へお願いします。

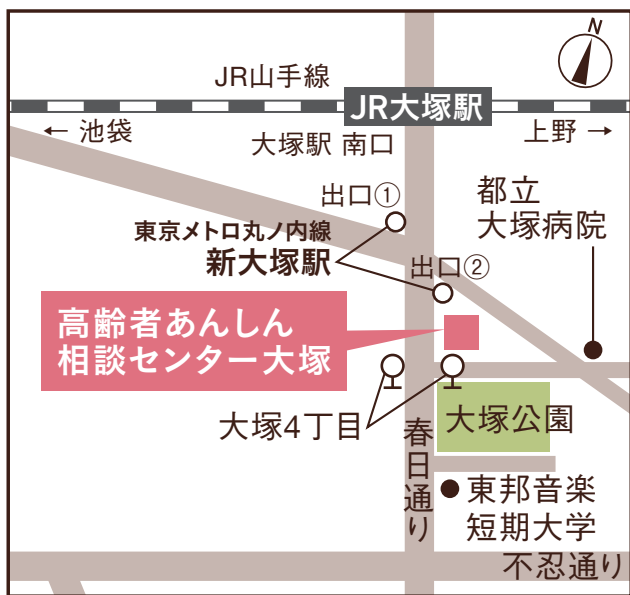
2018年

12月 町会行事参加予定



圏域

春日2丁目8番、小石川5丁目5~7、18~19、水道1丁目3~10、2丁目全域、小日向1~3丁目全域、4丁目3~9、大塚1~2丁目全域、大塚3丁目1~30、大塚4丁目2番(1~5、15)、3(1~4、12)、4(4~12)、5~53、大塚5~6丁目全域、関口1~3丁目全域、目白台1~3丁目全域、音羽1~2丁目全域



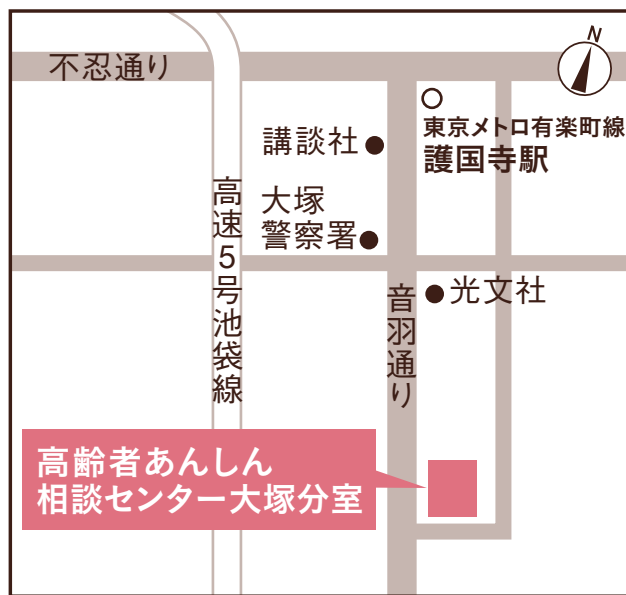
高齢者あんしん相談センター大塚

〒112-0012 東京都文京区大塚4-50-1

TEL 03(3941)9678 FAX 03(3941)9716

開設
時間

【月~金】午前9時~午後7時
【土・日・祝日・12/29~1/3】
午前9時~午後5時30分



高齢者あんしん相談センター大塚分室

〒112-0013 東京都文京区音羽1-15-12 1階D号

TEL 03(6304)1093 FAX 03(6304)1094

開設
時間

【月~土】午前9時~午後5時30分
(祝日・年末年始(12/29~1/3)を除く)

編集
後記

厳しい暑さから、一気に寒い季節へ変わりました。インフルエンザの予防接種はお済みですか? 空気が乾燥することで感染症が流行する季節です。「手洗い」をこまめにし、細菌やウイルスが体内に侵入することを防ぎましょう。元気に新年を迎えられますように… (ありま)

