



大切な人の介護 & おひとりさまの生活に 備えておきたいこと

洛和会音羽病院 がん相談センター
医療ソーシャルワーカー/介護支援専門員
国立がん研究センター 認定がん専門相談員
小畑 未央

自己紹介

2013年 洛和会音羽病院 がん相談センター所属
専従医療ソーシャルワーカー
緩和ケアチーム医療ソーシャルワーカー兼務
介護支援専門員（ケアマネジャー）資格取得

2016年 国立がん研究センター認定
認定がん専門相談員資格取得



がん専門相談員の役割

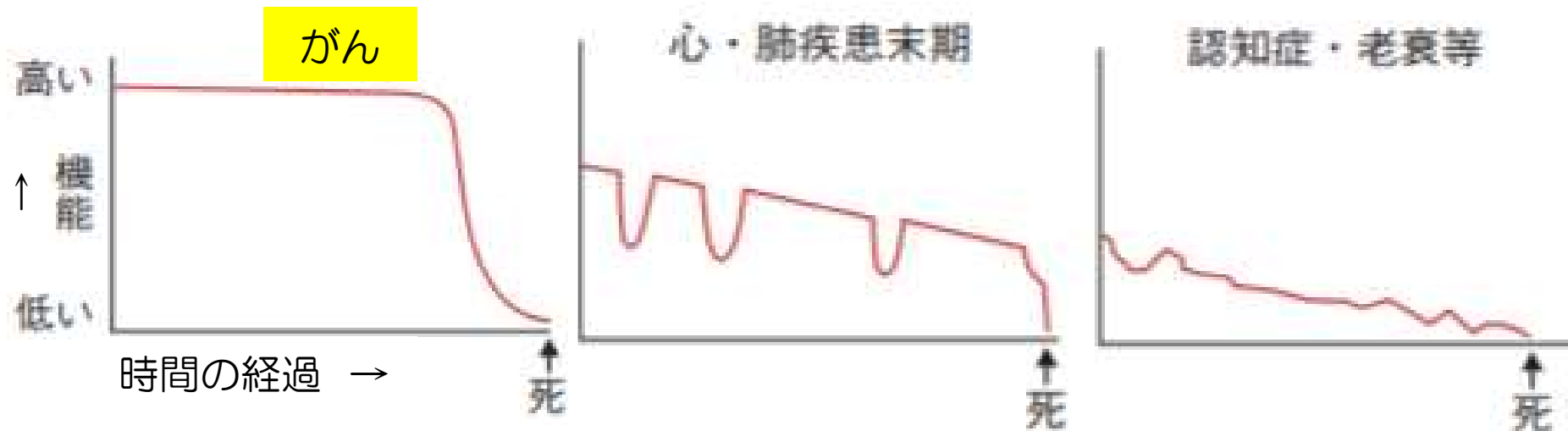
- がん患者さんとそのご家族に対する不安や疑問に対応
- 科学的根拠等に基づく信頼できる情報提供を行い、その人らしい生活や治療選択ができるよう支援
- 療養生活における心理的・社会的問題に対し、積極的に支援

医療ソーシャルワーカーへご相談を

経済的・心理的・社会的問題の解決、
調整をサポートし、社会復帰の促進を図る

- 医療費、生活費が心配
- 病気になったことを受け止めきれない
- 家族の精神面や生活面が心配
- 仕事はどうすればよいか
- 家族としてどう患者に接すればよいか
- 介護の心配がある

備え その1 『がんの軌跡』を知っておく



『がん』は他の疾患に比べ、
比較的長い間機能は保たれ、
最後の2ヶ月位で急激に機能が低下する疾患

備え その2 『介護保険の仕組み』を知っておく

介護保険サービスは、
要介護度により、
利用できるサービスの
量が異なる
*1ヶ月の利用限度が
ある

要介護度によって
利用できないサービス
もある
*例：電動ベッド貸与
は、
「要介護2」以上の方
が対象

非該当（自立）…

*原則、介護サービス利用対象外

要支援1 約53,100円/月

要支援2 約111,200円/月

要介護1 約176,900円/月

要介護2 約207,900円/月

要介護3 約285,400円/月

要介護4 約326,400円/月

要介護5 約382,100円/月

介護量
多

『介護保険の仕組み【介護保険対象の方】』

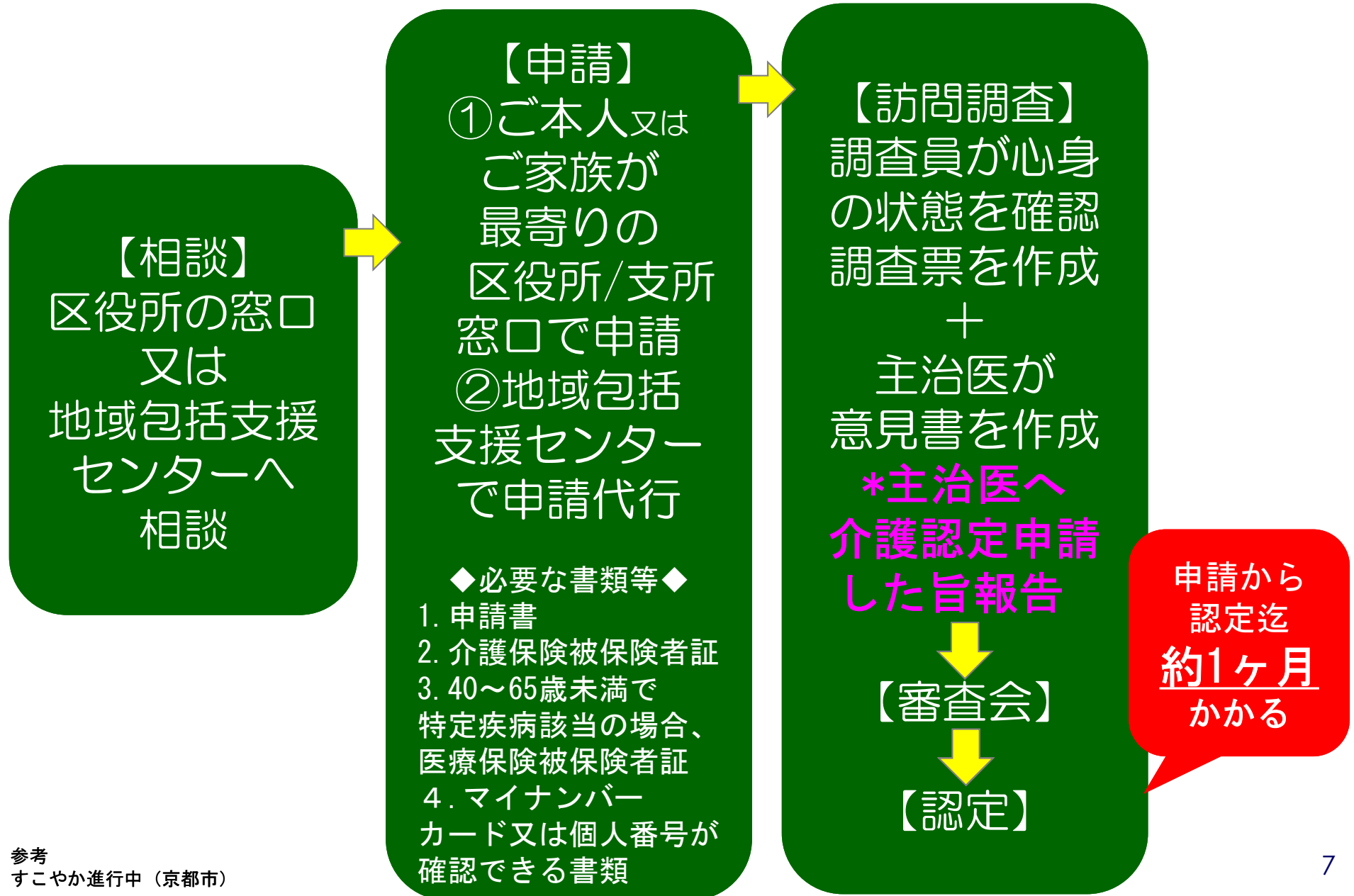
第一号被保険者	第二号被保険者
65歳以上	40歳以上65歳未満 医療保険加入 特定疾病に該当

特定疾病

1.がん

- 2.関節リウマチ
- 3.筋萎縮性側索硬化症
- 4.後縦靭帯骨化症
- 5.骨折を伴う骨粗しょう症
- 6.初老期における認知症
- 7.パーキンソン病関連疾患
- 8.脊髄小脳変性症
- 9.脊柱管狭窄症
- 10.早老症
- 11.多系統萎縮症
- 12.糖尿病性神経障害、糖尿病性腎症及び糖尿病性網膜症
- 13.脳血管疾患
- 14.閉塞性動脈硬化症
- 15.慢性閉塞性肺疾患
- 16.両側の膝関節又は股関節に著しい変形を伴う変形性関節症

『介護保険の仕組み【要介護認定申請の流れ】』



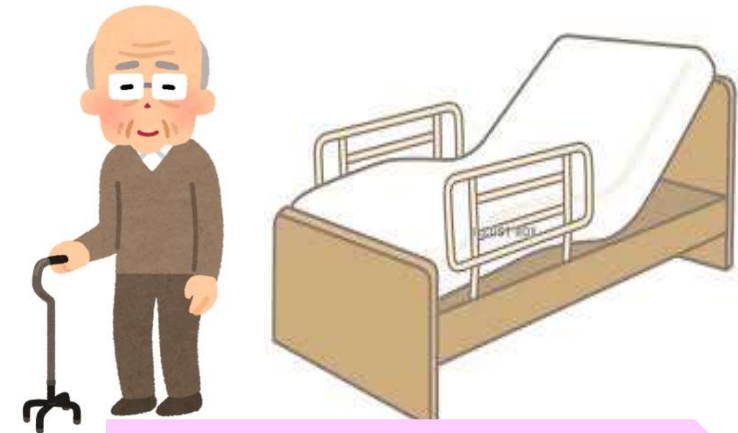
備え その2 『介護保険の仕組み』を知っておく

緊急性がある場合、
申請した日から
介護サービスを利用できる
相談は
『区役所窓口』
又は
『ケアマネジャー』迄

備え その3 『在宅サービス』を知っておく



ホームヘルパーが
食事・排泄・入浴介助



歩行補助杖
電動ベッド貸与



ポータブルトイレ
入浴用品の購入費用支給



手すり取り付け
バリアフリー改修費支給



備え その3 『在宅サービス』を知っておく

要介護度がおりていない場合、
要介護2以下の軽度認定の場合、
自費で電動ベッドや車いす
を借りることができる

備え その3 『在宅サービス』を知っておく



訪問診療で
医師が診療・治療する



訪問看護で看護師が
点滴等、医療処置をする



薬剤師が
薬を届け服用方法を説明

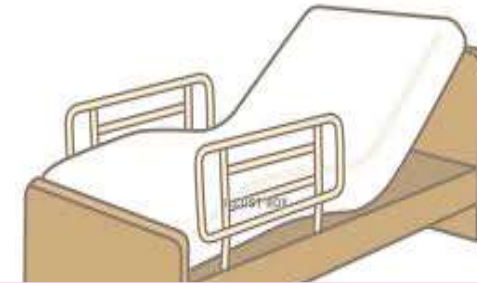
備え その3 『在宅サービス』を知っておく

介護保険/医療保険のサービス
を組み合わせて
在宅サービスを利用
療養生活をサポート

備え その3 『サービス利用料』を知っておく



1回60～90分
介護保険1割負担
700円程



介護保険1割負担
1ヶ月1,500円程で
レンタル可



←介護保険1割負担
5,000円程で購入可



←介護保険1割負担
2,000円程で購入可

参考

- ・すこやか進行中
(京都市)
- ・福祉用具総合カタログALL LIFE
(株式会社 豊通オールライフ)
- ・福祉用具レンタルカタログ
(株式会社 ウェルネット)

備え その3 『サービス利用料』を知っておく

要介護認定申請中
要介護2以下の認定の場合
自費で福祉用具レンタル可
費用概算

- 電動ベッド 1500円~/月
- 車いす 2000円~/月

備え その3 『サービス利用料』を知っておく



訪問診療
月2回利用
医療保険1割:8,000円程
3割:24,000円程



訪問看護
週1回程利用
医療保険1割:5,000円程
3割:15,000円程

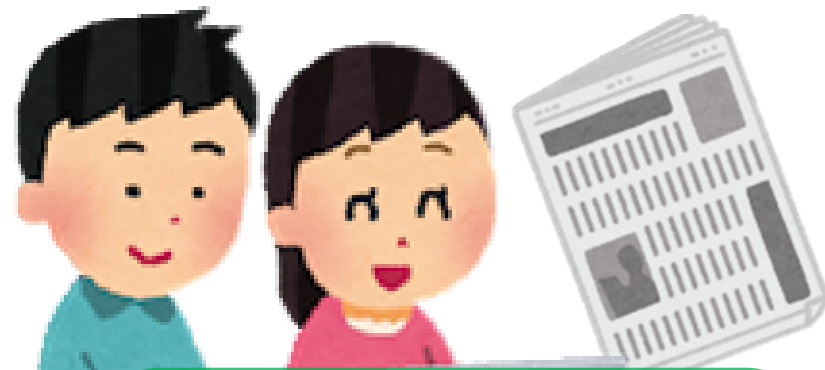


薬剤師の訪問
週1回程度利用
医療保険1割:2,600円程
3割:7,800円程

備え その3 『サービス利用料』を知っておく

自宅で受けられる
医療にかかる費用は
高額療養費制度
自己負担限度額に含まれる
支払いは
『自己負担限度額分』迄

備え その4 『地元の情報』 を蓄え、知っておく



自治体の広報誌
ホームページを
チェック
情報を蓄える



『かかりつけ医』を
決めておく
訪問診療医してもらう
又は紹介してもらう



『民生委員さん』と
関係性を築く
困った時相談し、
アドバイスをもらう

備え その5 『人生会議』 をする

痛みがないよう穏やかに逝きたい
苦しい思いをしてまで延命処置はして欲しくない
遺言書があるから、もしもの時はみてほしい
最期は家族と一緒に、家に居たい

もしもの時は
私に窓口になって
欲しいんだね

おじいちゃんの
考えを
担当の先生や
ケアマネジャー
へも伝えよう



参考

- ・「人生会議」してみませんか
厚生労働省ホームページ

https://www.mhlw.go.jp/stf/newpage_02738.html

- ・家族を家で看取る本
2018年 主婦の友社

備え その6 問題を抱え込まず『相談』する

がんに関するご相談は
洛和会音羽病院 がん相談センターまで

対象

どなたでもご利用いただけます

*お住まいの地域、かかりつけ医療機関は問いません
*ご家族からのご相談も可能です

相談 時間

月～土曜日（日曜・祝日除く）
午前8時30分～午後5時

費用
無料

相談 方法

電話または面談（洛和会音羽病院内）
面談希望の方は事前にご予約下さい

備え その6 問題を抱え込まず『相談』する

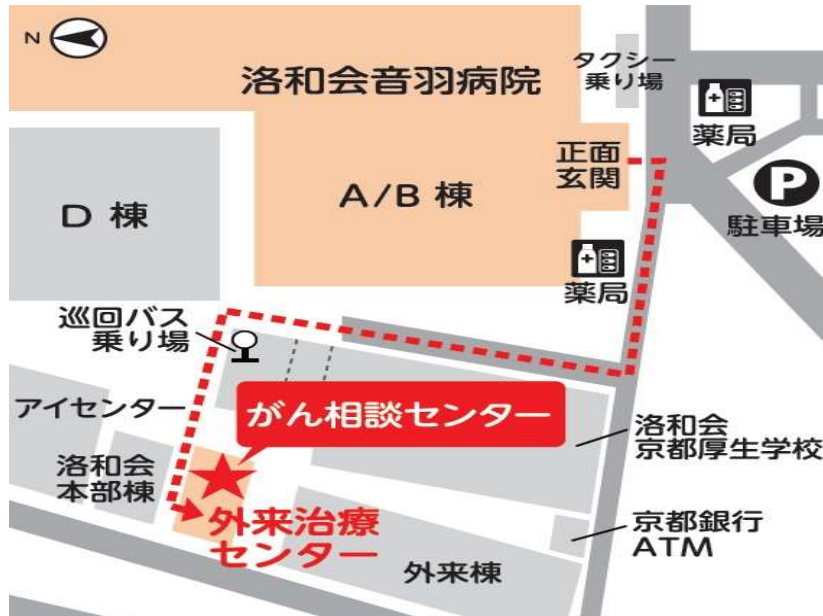
洛和会音羽病院 がん相談センターでは、
がん関連の冊子、パンフレット等を提供
医療用ウィッグや図書を実際に手にとってご覧いただけます

がん関連の
情報検索
をお手伝いします



治療の副作用で外見に変化が生じた時、
タオル帽子、その他ケアグッズ一部無償提供

備え その6 問題を抱え込まず『相談』する



備え その6 問題を抱え込まず『相談』する

面談相談は
ご予約の方
優先です
事前にご予約下さい


ご相談のご予約は
洛和会音羽病院
がん相談センター
TEL：075(593)4175迄
お願いいたします

やってみよう!



大切な人の介護とおひとりさまの生活に
備えておきたいこと6つ

- 1 『がんの軌跡』を知っておく
- 2 『介護保険の仕組み』を知っておく
- 3 『在宅サービス』を知っておく
- 4 『地元の情報』を蓄え、知っておく
- 5 『人生会議』をする
- 6 問題を抱え込まず『相談』する



ご視聴いただき
ありがとうございました

ご質問・お問い合わせは
TEL: 075(593)4175
洛和会音羽病院 がん相談センター
医療ソーシャルワーカー
小畑【おばた】迄