

洛和会音羽病院

地域連携ニユース



10

〒607-8062 京都市山科区音羽珍事町2 TEL 075 (593) 4111(代) <http://www.rakuwa.or.jp/>

2019 October

おとわの専門医 歯科麻酔科

周術期口腔機能管理による 医科歯科連携



なか お あき こ
中尾 晶子
洛和会音羽病院 歯科麻酔科 副部長

周術期口腔機能管理は、手術後の合併症予防や化学療法による口腔内有害事象の軽減を目的として2012(平成24)年から保険診療になりました。当科では、手術やがん治療などを目的に当院に入院される患者さんが円滑に治療を受けられるよう、口腔ケアチームを作り口腔管理にあたっています。超高齢社会がさらに進むなか、地域包括ケアシステムの実現に向けた取り組みとして医科歯科連携の強化が望まれて

います。口腔ケアを通して地域医療に貢献できるよう精進してまいります。今後ともどうぞよろしくお願い申し上げます。



検査装置リニューアルのご案内



京都初!!

エックス線CT装置 SOMATOM Edge Plus128スライス



主な特徴

FAST 3D Camera

AI技術を用いて被検者の体型を認識し、最適線量による診断精度の高いCT検査が可能です。



低管電圧撮影

腎機能の悪い方の造影CTは、少ない造影剤(2~4割減)でも通常とほぼ変わらない画像を得られます。



Tin filter technology

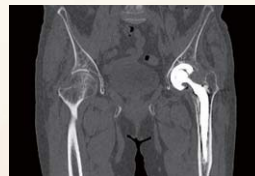
画像化に不要なエックス線をカットし被ばく線量を大幅に抑制します。

適応部位：眼窩・副鼻腔・四肢系の単純CT検査

→ 通常の約1/3の線量で検査が可能です。

金属アーチファクト低減

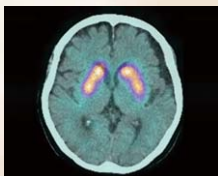
手術によりインプラントが入っている方の金属アーチファクトを低減します。



RI (核医学SPECT) 検査装置

主な特徴

- 新ソフトにより、レビー小体型認知症やパーキンソン型認知症の正確な診断が行えます。
- 骨シンチなど全身撮影が従来の1/2の時間で可能です。



※今まで通り、検査予約は柔軟に対応します。
 ※認知症診断には脳SPECT検査が有用です。
 ※当院は、山科地区で唯一RI検査が行える施設です。

洛和会音羽病院 地域連携課

業務時間 月～金曜日：午前8時30分～午後8時
 土曜日：午前8時30分～午後5時15分

連絡先

地域連携課直通
TEL 075 (593) 7725
FAX 075 (593) 4160
 E-mail otowa@rakuwa.or.jp

ご意見・ご質問・ご要望などございましたら
 お申し付けください。

医療機関予約専用フリーダイヤル **0120 (607) 489**