

洛和会音羽病院 救命救急センター 10周年記念企画

山科駅前

救急救命士が
優しくレクチャー

救命講習

実施のお知らせ



いざ! とうとき
心臓マッサージをしたり
AEDを使ったり
できますか?

救急の日

どなたでも
参加OK!



2022年
9月9日 (金) 10:00~12:00

会場 「音の広場」地下鉄東西線山科駅 改札口前

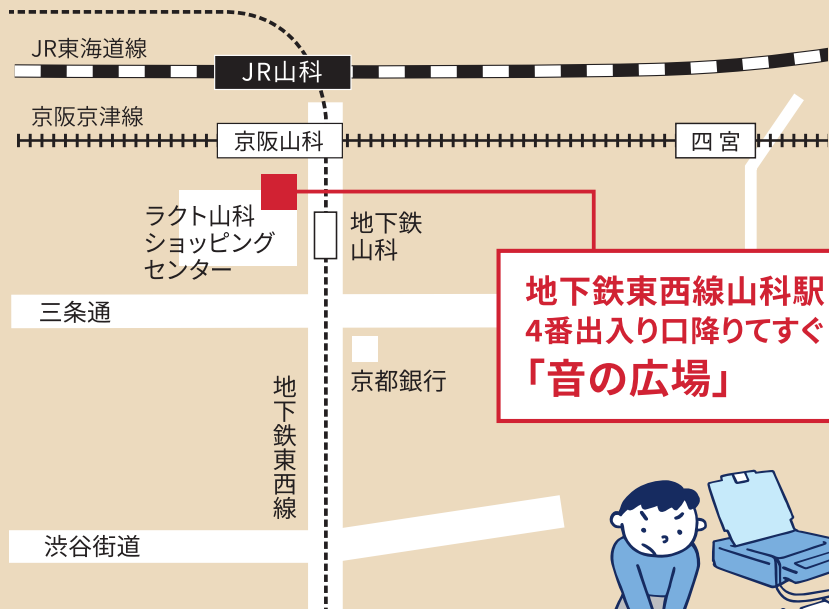
定員 先着 50人 ※定員になり次第、受け付けを終了いたします。



イベントの
詳細はこちら

山科駅前 救命講習

会場案内



洛和会音羽病院 救命救急センターは10周年を迎えました

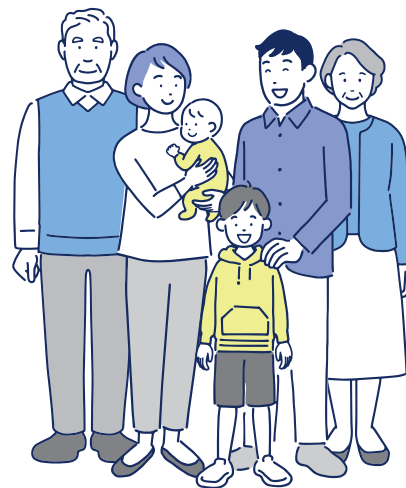


洛和会音羽病院

安心の救急体制

洛和会音羽病院は救急担当医が専門分野にかかわらず診療し、必要に応じて専門医に引き継ぐER型救急診療を採用しています。多数の診療科のある総合病院の利点を生かし、救急からの入院体制を構築しているほか、重症患者のためのICU（特定集中治療室）やCCU（冠疾患集中治療室）、SCU（脳卒中集中治療室）といった心臓や脳に特化した集中治療室も備えています。

1981年の救急指定以来、毎年多くの救急患者さんを受け入れてきました。昨年は救急患者数が年間21,000人に達するなど、地域の救急医療の中核を担っています。



新型コロナウイルス感染症
感染防止ご協力をお願い

- マスクを必ず着用してください。
- 体温が37.5度以上の場合は参加をお見送りください。
- 会場での飲食はお控えください。
- イベントは予告なく中止することがあります。あらかじめご了承ください。