

Rakuwakai Otowa Hospital

地域連携

6

2017 June

洛和会音羽病院

〒607-8062 京都市山科区音羽珍事町2

TEL 075 (593) 4111(代) <http://www.rakuwa.or.jp/>

お問い合わせ／洛和会音羽病院 地域連携課

TEL: 075 (593) 7725 FAX: 075 (593) 4160

E-mail: otowa@rakuwa.or.jp

発行／医療法人社団 洛和会

編集／アールプランニング 印刷／有限会社 アクト

ニュース

おとわの専門医

心臓内科／不整脈科

スタッフ一同 力を合わせて



心カテチーム集合写真

● 洛和会音羽病院 心臓内科 副部長

よこい ひろかず

横井 宏和 (写真前列左)

昨年4月の着任後から心血管疾患(狭心症や心筋梗塞、下肢閉塞性動脈硬化症など)に対するカテーテル治療の責任者として患者さまに少しでも負担の少ない治療を心掛けてまいりました。昨年9月には、心臓カテーテル室をリニューアルしたこともあり、治療件数を大幅に増加させることができました(心臓カテーテル治療444件/2016年度(257件/2015年度)、末梢血管カテーテル治療198件/2016年度(50件/2015年度))。

また、なかでも心筋梗塞では詰まっている血管に対し、いかに早く再開通させるかが重要となります。そのために医師だけでなく、看護師、診療放射線技師、臨床工学技師が緊急招集され多職種で治療に当たりますので、迅速性とチームワークの強化にも力を入れております。

● 洛和会音羽病院 不整脈科 副部長

まんい ひろき

万井 弘基 (写真前列左から2人目)

洛和会音羽病院に着任し、一年が経過しました。この一年は主に、カテーテルアブレーションという不整脈治療の立ち上げに取り組みました。この治療は特殊な手技で、医師だけでなく、カテーテル室スタッフ全員の力が求められます。幸い当院のスタッフは、非常に献身的で、日々努力を積み重ね、質の高い治療環境が整いました。地域の先生方から多数の症例をご紹介いただいたおかげもあり、初年度の実施件数は66症例でした。

今年“不整脈科”を標榜し、ペースメーカーなどの心臓植込み型デバイスの手術・管理も含めて、治療成績のさらなる向上を目指します。また若手医師が多数加わり、気持ちも新たにスタッフ一同さらに努力を積み重ねていく所存ですので、御指導と御鞭撻のほどよろしくお願いたします。

心臓内科24時間ホットライン TEL 075 (593) 4143 (心臓内科の医師 直通)

**心臓内科の医師が
24時間対応します!!**

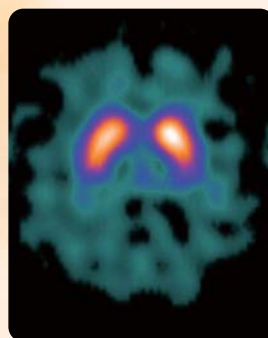
緊急の循環器症例から診療のご相談まで**24時間365日**常に心臓内科の医師が院内に待機し対応いたします。ご不安なことがございましたらお気軽にご依頼、ご相談ください。

ドパミントランスポータシンチ(DAT)検査で 脳の病気を早期発見

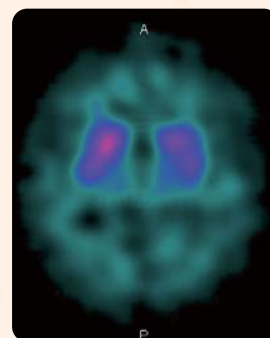
当院ではパーキンソン症候群や種々のタイプの認知症の鑑別診断に脳のRI検査の一つであるDAT検査を行っています。DAT検査のほか、心臓交感神経の状態を評価するMIBG検査、また脳血流検査などを適切に組み合わせて上記疾患の鑑別に利用しています。

なおDAT検査は、線条体におけるドパミントランスポータ(DAT)分布密度を反映させるSPECT検査です。

【正常画像】



【異常画像】
パーキンソン病



検査依頼方法

- 洛和会音羽病院 地域連携課 コールセンターまでご依頼ください。

 **0120(607)489**



- 患者さまの確認後RI検査室へおつなぎします。(RI担当検査技師が詳細をお伺いします)



- 予約確定のうえ、予約票をお送りします。

検査予約日

	月	火	水	木	金
午前	×	×	○	○	○
午後	○	○	○	○	○

※検査薬は前日発注のため、翌日検査の予約は**前日の15時まで**にお願いいたします。

検査の流れ

注射してから3時間後の検査となり、検査時間はおよそ30分程度です。

(例)



9:00 注射 → 12:00 検査開始 → 12:30頃 検査終了

注意事項

下記の方は事前にご相談ください。

- アルコールに強い反応を示す方
- 重篤な肝機能障害のある方
- 重篤な腎機能障害のある方
- 排尿障害のある方
- 妊娠中、授乳中の方
- 向精神薬、抗パーキンソン薬を服用されている方

洛和会音羽病院 地域連携課

業務時間

月～金曜日：午前8時30分～午後8時
土曜日：午前8時30分～午後5時15分

連絡先

地域連携課直通

TEL 075(593)7725

FAX 075(593)4160

ご意見・ご質問・ご要望などございましたらお申し付けください。

医療機関予約専用フリーダイヤル

 **0120(607)489**