

洛和会音羽リハビリテーション病院

地域連携 NEWS 2023

Rakuwakai Otowa Rehabilitation Hospital
vol.27

〒607-8113 京都市山科区小山北溝町32-1 TEL 075 (581) 6221代 FAX 075 (581) 6110 <http://www.rakuwa.or.jp/otowareha/>

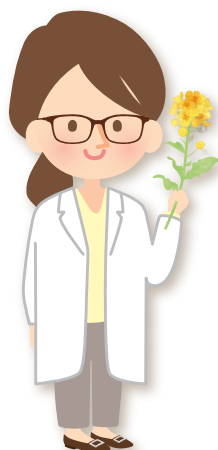


メモリークリニック外来のご案内

メモリークリニック外来では、物忘れの検査を受けてみたいとお考えのご本人や、患者さんの生活状況に不安を感じているご家族からのご予約を受け付けています。また、より専門的な認知症の診察や検査を依頼したいというかかりつけ医の先生方からのご紹介も賜っております。

認知症の多くは根本的な治療法がないため、まずは認知症にならないように予防的な生活を送ることが大切です。当外来では患者さんの物忘れの程度についての評価や、認知症予防に向けての提案を行っています。また既

に認知症を発症している場合でも、患者さんの現在の生活状況に合わせて、より安全に穏やかに過ごしていけるような治療や介護が必要です。そのために当外来では認知症に対する薬物治療だけでは



洛和会音羽リハビリテーション病院
脳神経内科
医員 佐野 恵理

なく、普段から患者さんの診療をなさっているかかりつけ医の先生方、介護を担っている方々と連携を図りながら包括的に診療していきたいと考えております。

また当外来は認知症治療薬の治験実施施設でもあるため、治療の適応がある場合は治験参加のご提案をさせていただくこともございます。

認知症診療について幅広く対応いたしますので、お困りの患者さんがおられましたら、ぜひご相談ください。

認知症初期集中支援事業

洛和会音羽リハビリテーション病院 医療介護サービスセンター 主席係長 きのした しげる 木下 茂

日頃からのご支援、ご協力に感謝申し上げます。
早いもので、2018年に本事業を開始して5年が経とうとしております。「認知症初期集中支援事業」は認知症の人や認知症が疑われる人、そのご家族に「早期発見・早期対応に向けた支援体制を構築すること」を目的とした事業です。事業開始から約650件のご相談をいただきました。開業医の先生方に専門外来へのご紹介、ご加療、その他にも多岐にわたってお力添えいただき、患者さん・ご家族の抱える困りごとの解決に至ることができました。まだまだ増加するであろう相談に迅速に対応していくべく、

今年度から相談員を増員しています。

今後ともご指導、ご鞭撻の程、宜しくお願ひ申し上げます。



フリースペース at 絆 おおつか

“地域の交流の場をつくる”という目的のもと、院内の一部を開放しています。

大塚学区社会福祉協議会・山科区地域福祉推進委員会との協同運営により、当院の人的・物的資源を活用して、安心して健やかに暮らし続けられることをサポートします。

次回開催はただいま企画中です。
最新情報はホームページをご覧ください。

Check!

最新情報はこちらから
ご覧ください



お問い合わせ

■大塚学区社会福祉協議会

■山科区地域福祉推進委員会事務局

■洛和会音羽リハビリテーション病院 経営管理部

TEL 075 (501) 2498

TEL 075 (593) 1294

TEL 075 (581) 6221 (代)

地域連携課より

「在宅療養あんしん病院」のご案内

洛和会音羽リハビリテーション病院は、在宅療養あんしん病院として、京都在住で療養中の高齢者(65歳以上の方)が体調を崩し、在宅での対応が困難になった場合のスムーズな受け入れを行っています。早期対応により、病状の悪化や体の働きの低下をできるだけ防ぎ、在宅生活の継続を支援します。事前登録には地域のかかりつけ医の協力が必要となります。患者さんにご希望の方がおられましたら早めの登録をお願いいたします。

転院・入院のご依頼はこちらから

詳しい内容はホームページで
ご覧ください



洛和会音羽リハビリテーション病院 地域連携課

業務時間

月～土曜日

午前8時30分～午後5時15分

連絡先

TEL 075 (581) 6868 (直通)

FAX 075 (581) 6110