

洛和会音羽リハビリテーション病院

地域連携 NEWS 2023

Rakuwakai Otowa Rehabilitation Hospital
Vol. 28

〒607-8113 京都市山科区小山北溝町32-1 TEL 075 (581) 6221代 FAX 075 (581) 6110 <http://www.rakuwa.or.jp/otowareha/>



洛和会音羽リハビリテーション病院
リハビリテーション科 部長 **横山 雅人**
よこやま まさと

回復期病棟では こんなことをしています

専門分野

リハビリテーション科

専門医認定
資格など

日本リハビリテーション医学会

リハビリテーション科専門医

日本脳神経外科学会脳神経外科専門医



医療は、以下の3つの段階に
分けられています

1. 急性期

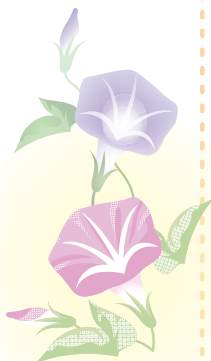
疾患発症直後の治療を主に行い、専門領域の
医師を中心に治療が行われる時期。

2. 回復期

急性期治療が終了し症状が安定し始めた患者
さんに食事、着脱衣、移動、コミュニケーション
など日常生活動作の自立を目指し、
集中的にリハビリテーションを実施
する時期。

3. 生活期

急性期、回復期を経て状態が
安定し、自宅や介護施設、療養型
病棟などで生活する時期。



回復期病棟では、中枢神経疾患（脳血管障害、
脳腫瘍、外傷性疾患、その他変性疾患など）、
運動器疾患（骨折など）、その他急性期治療が
終了した患者さんに在宅復帰を目指し、専門の
セラピストが患者さん一人一人の能力に応じ、
定められた療養期限内で集中的にリハビリテー
ションを実施しています。

在宅復帰が困難な場合は、社会的背景、病状、
家庭環境など患者さん一人一人の背景に応じて、
ご本人やご家族のご意向を踏まえ、必要時に
は行政の協力も得ながら円滑な生活期への
移行を、多職種からなる医療チームで支援して
います。

参考
書籍

リハビリテーション医学・医療コアテキスト 医学書院
（監修：公益社団法人日本リハビリテーション医学会）
総編集：久保 俊一

着任のごあいさつ

退院後の生活を見据えた リハビリテーション

洛和会音羽リハビリテーション病院 みすたに じゅん こ
リハビリテーション科 医師 **水谷 純子**

4月からリハビリテーション科専攻医として着任しました。初期研修後は、大学病院や回復期リハビリテーション病院に勤務し、運動器や脳血管領域のさまざまな疾患の患者さんに関わってきました。患者さんの退院後の生活を見据えたリハビリテーション医学を提供できるよう、研鑽を積んでまいります。

リハビリテーション科は多職種連携が特に重要な科であると感じています。どの職種の方からも学びを得たいと思います。不慣れな点もありご迷惑をおかけするかと存じますが、ご指導ご鞭撻のほど、よろしくお願い致します。



4月に
着任しました
よろしく
お願いいたします



洛和会音羽リハビリテーション病院
医療介護サービスセンター
地域包括ケア推進室

ほりい すみこ
師長 **堀井 寿美子**

フリースペース at 絆 おおつか

“地域交流の場をつくる”という目的のもと、院内の一部を開放しています。

大塚学区社会福祉協議会・山科区地域福祉推進委員会との協同運営により、当院の人的・物的資源を活用して、安心して健やかに暮らし続けられることをサポートします。

次回開催はただいま企画中です。
最新情報はホームページをご覧ください。

check!

最新情報はこちらから
ご覧ください



お問い合わせ

■大塚学区社会福祉協議会

■山科区地域福祉推進委員会事務局

■洛和会音羽リハビリテーション病院 経営管理部

TEL 075 (501) 2498

TEL 075 (593) 1294

TEL 075 (581) 6221 (代)

地域連携課より

「在宅療養あんしん病院」のご案内

洛和会音羽リハビリテーション病院は、在宅療養あんしん病院として、京都在住で療養中の高齢者(65歳以上の方)が体調を崩し、在宅での対応が困難になった場合のスムーズな受け入れを行っています。早期対応により、病状の悪化や体の働きの低下をできるだけ防ぎ、在宅生活の継続を支援します。事前登録には地域のかかりつけ医の協力が必要となります。患者さんにご希望の方がおられましたら早めの登録をお願いいたします。

転院・入院の
ご依頼はこちらから

詳しい内容はホームページで
ご覧ください



洛和会音羽リハビリテーション病院 地域連携課

業務時間

月～土曜日

午前8時30分～午後5時15分

連絡先

TEL 075 (581) 6868 (直通)

FAX 075 (581) 6110