

# 洛和会音羽リハビリテーション病院

## 地域連携 NEWS 2024

Rakuwakai Otowa Rehabilitation Hospital  
Vol. 30

〒607-8113 京都市山科区小山北溝町32-1 TEL 075 (581) 6221代 FAX 075 (581) 6110 <https://www.rakuwa.or.jp/otowareha/>



### 新年のごあいさつ



# あけまして おめでとうございます

洛和会音羽リハビリテーション病院 院長 堀井 基行 ほり いもとゆき

当院は、地域包括ケアを支えるという大切な役割を担っています。この役割をさらに推進していくことを大きな目的として、昨年8月から新棟の建築が進んでいます。当院の主な入院機能は、急性期医療のあと、あるいは在宅での療養生活の中で治療が必要となった方が、地域において最善の生活を維持できるようリハビリテーションを含めた医療を提供することです。既存棟の改修と合わせて、リハビリテーションスペースを従来の2倍以上に拡大し、より充実したリハビリテーションの提供が可能となります。

また、在宅での生活においては、医療とともに介護サービスも重要です。新棟には、介護部門の一部機能が移転してきます。生活の質を維持するための介護と、訪問診療、訪問看護

や訪問リハビリテーションなどがより綿密に連携することで、これまで以上に地域の皆さんの生活の包括的な支援につなげられるものと期待しています。

また、地域に開かれたフリースペースを設け、より地域に身近な施設となれるよう医療や介護の枠を超えた催しも企画してまいります。さらに、健康維持を目指して、運動継続目的の通所サービスも開設します。

地域の皆さんにたくさんの笑顔をお届けし、関係する方々の幸せの実感につなげられる、そんな施設を今後とも目指してまいります。

本年もどうぞよろしくお願い申し上げます。





# 訪問リハビリテーション

～「なりたい自分」「望む生活」を支えます～

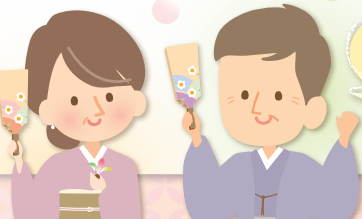
訪問リハビリテーションは、療法士が利用者さんの実際の生活の場に訪問し、日常生活の自立支援と、家庭内の役割や生きがいづくりなど社会参加を支援するサービスです。当院では特に退院直後の集中的なリハビリテーションに力を入れ、退院後も安心してご本人が「なりたい自分」を目指し、「望む生活」を送れるよう支援しています。

サービスの内容は、歩行練習、排せつや入浴などの日常生活動作練習、趣味活動、環境調整、介助指導、円滑なコミュニケーションの支援、高次脳機能障害の対応、飲み込みの練習や食事形態のアドバイスなどです。バスや地下鉄といった公共交通機関の乗降練習を行うこともあります。

退院後も継続的なリハビリテーションが必要な方、自宅での生活動作にお困りの方、閉じこもりがちになって廃用を生じている方など、お気軽にご相談ください。今後ともよろしくお願いいたします。

生活をいつも快適に!

身体を動かして健康に



## フリースペース <sup>at</sup> 絆 おおつか

“地域交流の場をつくる”という目的のもと、院内の一部を開放しています。

大塚学区社会福祉協議会・山科区地域福祉推進委員会との協同運営により、当院の人的・物的資源を活用して、安心して健やかに暮らし続けられることをサポートします。

開催日時 **1月27日/2月24日/3月23日**  
毎月第4土曜日に開催しています。  
午前11:15～12:00

開催場所 洛和会音羽リハビリテーション病院  
1階ロビー



最新情報は  
こちらから  
ご覧ください



お問い合わせ

■大塚学区社会福祉協議会

■山科区地域福祉推進委員会事務局

■洛和会音羽リハビリテーション病院 経営管理部

TEL 075 (501) 2498

TEL 075 (593) 1294

TEL 075 (581) 6221 (代)

地域連携課より

## 「在宅療養あんしん病院」のご案内

洛和会音羽リハビリテーション病院は、在宅療養あんしん病院として、京都在住で療養中の高齢者(65歳以上の方)が体調を崩し、在宅での対応が困難になった場合のスムーズな受け入れを行っています。早期対応により、病状の悪化や体の働きの低下をできるだけ防ぎ、在宅生活の継続を支援します。事前登録には地域のかかりつけ医の協力が必要となります。患者さんにご希望の方がおられましたら、早めのご登録をお願いいたします。

転院・入院のご依頼はこちらから

詳しい内容はホームページで  
ご覧ください



## 洛和会音羽リハビリテーション病院 地域連携課

業務時間

月～土曜日

午前8時30分～午後5時15分

連絡先

TEL 075 (581) 6868 (直通)

FAX 075 (581) 6110