

月刊

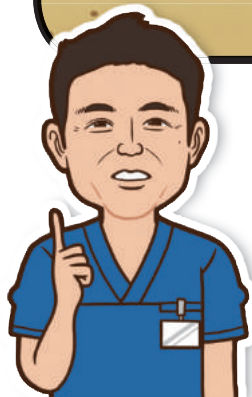
おとまるくん



運動オンチなのは
変わらないけどね！

おかげで
羽根つきも
バッチリさ！

痛みが
続いて…
新しい
治療法で
治しました



ジンジン チクチク ズキズキ
肩・腰・肘・膝 などの
うずくような痛みを改善

2018
1
月号

おとまるくん 検索



レスパイト入院をご存じですか？ p08

介護のあんなときこんなとき
洛和グループホーム右京山ノ内編 p10

発展、ともに前へ…
洛和会ヘルスケアシステム®

洛和会丸太町病院 洛和会音羽病院 洛和会音羽記念病院
洛和会音羽リハビリテーション病院 洛和会東寺南病院

◆愛されて50年

洛和会丸太町病院が丸太町七本松の地に誕生してはや50年を迎えました。これもひとえに地域の皆さまに愛されてきたおかげと深く感謝する次第です。医療情勢はさまざまな変化に直面していますが、当院は患者さま至上主義を貫き、質の高い医療と介護を提供すべく緊密な連携でさらなる医療サービスを追求していく所存です。今後も地域の皆さまの健康を守るためにできるだけのことをさせていただきますと思います。本年もよろしくお願ひ申し上げます。



洛和会丸太町病院
院長 高橋 滋



洛和会音羽病院
院長 宮崎 清

◆信(用)無くば(病院)立ち行かず

普段から当院を利用していただいております患者さまにお礼を申し上げます。昨年度は企業の社会的信用を失墜させる事件が多発しました。「基準を満たさない製品を書類上の操作で合格にして出荷」「出荷時の安全審査に無資格者が携わっていた」などの悪しき慣習が長年続いていたのを見過ごしていたことが暴露され、当然ですが顧客が逃げ売りが落ちました。医療も信用が第一ですので、まずは不正が無いよう、また不正が起きた場合は隠さず、原因究明と対策を肝に銘じ取り組んでいく決意です。

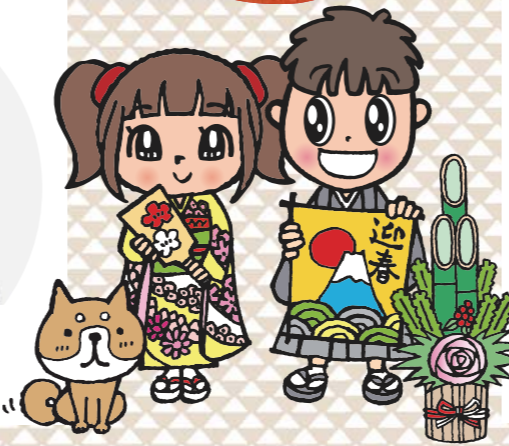


洛和会音羽記念病院
院長 武内 俊史

◆安心していただける病院を目指して

今年、洛和会音羽記念病院は皆さまのおかげで無事10周年を迎えます。この間、外来透析患者さまの数は右肩上がりに増加し、今では1日あたり230人以上の外来患者さまが当院に透析を受けにいられています。この10年間で医療スタッフの充実も図り、透析関連の糖尿病内科、皮膚科、心臓血管外科、感染症を中心とした総合内科などの専門医も常勤として働いております。これからも皆さまに安心して治療を受けていただける病院としてなお一層精進してまいりますので、本年もよろしくお願ひいたします。

2018年 新年のごあいさつ



洛和会音羽
リハビリテーション病院
院長 木村 透

◆地域の要望に 応えられる病院へ

洛和会音羽リハビリテーション病院が開設され、おかげさまで3度目の正月を迎えることができました。当院は、急性期治療から在宅生活復帰への流れをサポートする、回復期リハビリテーション医療を中心に据えた病院ですが、整形外科、神経内科、総合内科などの外来機能も備え、認知症医療、難病患者支援、在宅医療サポートの窓口を併設、さらには地域の皆さまとの共催を含めた、院内外の各種イベントの開催など、地域のニーズにきめ細やかに貢献できる病院を目指しています。今後とも職員一同努力してまいりますので、よろしくお願ひ申し上げます。



洛和会東寺南病院
院長 金地 研

◆地域の皆さまの 医療を支える病院に

明けましておめでとうございませう。NTT西日本京都病院を譲渡され、洛和会東寺南病院として開院して3年目を迎えます。小規模の病院であり、施設は老朽化し、医療機器や診療科の充実などの課題が山積みですが、地域の皆さまに信頼されるように職員一同が取り組んでまいります。本年も変わらぬお引き立てのほど、よろしくお願ひ申し上げます。



介護事業部
主席部長 小林 孝子

◆人材育成で 質の向上を目指します

日頃より当会の介護サービスをご利用いただきまして、ありがとうございます。昨年は、洛和ホームライフ室町六角や洛和ヴィラ文京春日、洛和会訪問看護ステーション東大路の開設とバタバタした一年でした。また、医療・介護保険の同時改定に向けて、事業所を複合化し管理体制を強化いたしました。本年は、本格的に質の向上に取り組めます。人材を確保し、そのうえで優秀な人材を育成することに尽きると思っています。最近SNSなど周りの環境も変化し、直接的なコミュニケーションが苦手なスタッフが増えています。時代は変化しますが、人生100年に対応できるスタッフが求められています。身近なことから教育につなげたいと思っておりますので、今年も皆さまからのご指導・鞭撻をよろしくお願ひいたします。

レスパイト入院をご存じですか？

例えば こんなケース

1 定期的な訪問看護、訪問診療で在宅療養中。母親が急な病気で一週間入院することに。

【京都在住】
自宅
母親（父親を介護）
父親（胃ろう）
入院（しなくちゃ...）

2 【東京在住】
息子
母親が入院？
どうしよう！
父親をみてくれる人がいない？

レスパイト入院が
できますよ！

Q1 レスパイト入院って？

治療目的ではなく、介護しているご家族に介護から一時的に手を放していただくための入院です。

レスパイト
休息

・介護者が病気やけがをした
・冠婚葬祭や旅行
・精神的・身体的に休養が必要

そんなときに入院いただけます。

Q2 ショートステイとどう違うの？

介護保険を利用して介護施設に短期入所するショートステイと違い、レスパイト入院は医療保険適用です。介護施設では受け入れが難しい医療的処置が必要な人にも利用いただけます。

※症状が急変し治療が必要になった場合には、急性期病棟に転棟することもあります。

レスパイト入院可能な例

- ・気管切開を受けられた人
- ・在宅酸素を利用中の人
- ・経管栄養（胃ろう、経鼻）など

（※医療機関によって異なります）

無料で送迎いたします

ショートステイでは介護施設が送迎をすることがほとんどですが、レスパイト入院では医療機関の送迎がありません。そこで洛和会音羽病院、洛和会音羽リハビリテーション病院では、レスパイト入院、退院時に、専門車両で無料送迎をいたします。お体の状況に合わせた車両でお送りしますので、入院と併せてご相談ください。※（株）トランスポートを利用される場合に限りです。



Q3 入院可能な期間は？

1泊2日から最大60日まで（※）。ショートステイは入所日よりかなり早い時期に、ケアプランを立てての予約ですが、レスパイト入院は比較的短期間で入院可能かのご返答ができます。洛和会ヘルスケアシステムでは、介護者の急病など、急を要するご要望にも可能な限り迅速に対応しております。

※病院、病棟によって異なります。1回の入院期間は相談のうえ決定します。

Q4 利用するには？

6

院内調整後にご返答いたします
お申込者への入院の可否、入院日時についてご返答いたします。
※病棟運営の状況および患者さまの身体状況等により、受け入れが困難となる場合がございます。

申し込み
・洛和会音羽病院
・洛和会音羽リハビリテーション病院
地域連携課

申し込みを依頼
患者さま・ご家族

かかりつけ医や訪問看護師、ケアマネジャーにお申し込みください

レスパイト入院で
介護者も被介護者も
快適な生活を



洛和会音羽病院
医療介護サービスセンター地域連携課
主任 畑 弥生



洛和会音羽
リハビリテーション病院
医療介護サービスセンター
地域連携課
課長 柏本 康博

レスパイト入院の受付病院

- ◆地域包括ケア病棟へのレスパイト入院
- 洛和会音羽病院
- 洛和会音羽リハビリテーション病院

◆洛和会ヘルスケアシステムでは下記の病院でもレスパイト入院をお受けしています。入院期間は病院によって異なります。

- 洛和会音羽記念病院
- 洛和会東寺南病院（入退院時の無料送迎いたします）

病院へのお問い合わせは
かかりつけ医や訪問看護師、
ケアマネジャーを通してご連絡ください。

レスパイト入院について知ろう ～在宅療養を支援します～

日時：3月29日 午後2時～3時
場所：アスニー山科
畑弥生がレスパイト入院について分かりやすく講演します。



参加ご希望の方は本誌3月号かホームページをご覧ください。
<http://www.rakuwa.or.jp/kenkoevent/rkk.html>



介護

「介護のことについて」に相談をすればいいの？」
「介護サービスってどんな種類があるの？」
そんなよくあるギモンにお答えします。

あんなとき
こんなとき

今回は…

洛和グループホーム
右京山ノ内 編



グループホーム
(認知症対応型)
共同生活介護)とは…

一人暮らしの方やご家族との共同生活が難しくなった認知症の方が、それぞれの個室を持ち、少人数で認知症ケア専門の介護スタッフと共同生活をしている施設です。



洛和グループホーム
右京山ノ内
みやけ としはる
係長 三宅 敏治

グループホームの特徴



少人数でリラックスした生活

1ユニット9人と特別養護老人ホームなどに比べて少人数なので、ご自宅に近い環境で生活できます。当施設では1ユニットに8人の職員がいます。



顔なじみの職員が きめ細かい対応

ユニットごとに決まった職員が対応するので、環境の変化に対応が困難な認知症の方でも安心して暮らしていただけます。毎日接する職員だからこそ入居者さまの日々のちょっとした変化にも気付ける利点があります。



看護師の見守りと かかりつけ医の訪問診療

週に1回看護師が訪問し、日常の健康管理や健康面の不安などを相談できます。診察が必要と判断したら、かかりつけ医に相談のうえ対応します。かかりつけ医の訪問診療も2週間に1回あります。ご希望があれば訪問歯科も可能です。



次号につづく… 次回はグループホームでの暮らしをご紹介します。

お問い合わせ

洛和グループホーム 右京山ノ内

〒615-0071 京都市右京区山ノ内西裏町15
<http://www.rakuwa.or.jp/kaigo/gh/gh-yamanouchi/>

☎ 075(325)5778

1カ月の利用料金：178,293円～182,494円
(別途、医療費・おむつ代・理美容代などの実費が発生します)

入居に関するご相談は下記にお問い合わせください
洛和会入居相談センター ☎ 0120(045)507

入居条件

- ・認知症と診断された方
- ・施設の所在する市内・町内に住所を有する方
- ・介護保険認定で要支援2
または要介護1以上に認定を受けた方
- ・常時医療行為を必要とされない方
(胃ろう、人工肛門、経管栄養、バルーンカテーテル、在宅酸素、インスリン注射など)



洛和グループホーム
右京山ノ内のスタッフたち



スタッフのコメント

ご自分でできることはご自身でしていただきながら、職員と一緒に食事、洗濯、買い物などを行い、ご自宅での生活と変わらない暮らしができるようサポートしていきます。



レンコン(蓮根)は漢字の通り、ハスの肥大した地下茎部分です。代表的な栄養素は、ビタミンCや食物繊維ですがカリウム、鉄、亜鉛などのミネラルも多く含まれているので便秘の予防、改善にも効果があります。

洛和会音羽記念病院 栄養管理室
管理栄養士 岡崎 奈津代

材料(4人分)

- | | |
|----------------|----------------|
| レンコン……300g | うすくちしょうゆ……小さじ2 |
| 片栗粉……小さじ1 | みりん……小さじ1 |
| 塩……少々 | だし汁……80cc |
| むきエビ……大4尾 | 水溶き片栗粉……小さじ1 |
| ぎんなん……4個 | |
| ※今回は缶詰を使用しています | |
| 酢……小さじ1 | 使用器具 |
| みつば(飾り用) | すりおろし器、 |
| | 皮むき器、電子レンジ、 |
| | ラップ |

1 レンコンの皮をむき酢水に5~10分浸ける。

point レンコンは空気に触れると黒くなります。原因はレンコンに含まれるタンニン(ポリフェノールの一種)です。切つてすぐ酢水につけると白さを保てます。



2 エビ、みつばをゆがく。

3 レンコンをすりおろし、塩と片栗粉を加えてよく混ぜる。

point すりおろして小さくなったレンコンは細かく刻んで混ぜると食感が楽しめます。



4 すりおろしたレンコンを4等分してラップにのせ、ぎんなん、エビとともに茶巾絞りのように包む。



5 電子レンジ(500W)で約9分加熱する。(1個あたり約2分30秒)
※全体に色が変わるまで調整してください。

6 Aの材料を鍋に入れ、沸騰したら水溶き片栗粉を入れてとろみをつける。

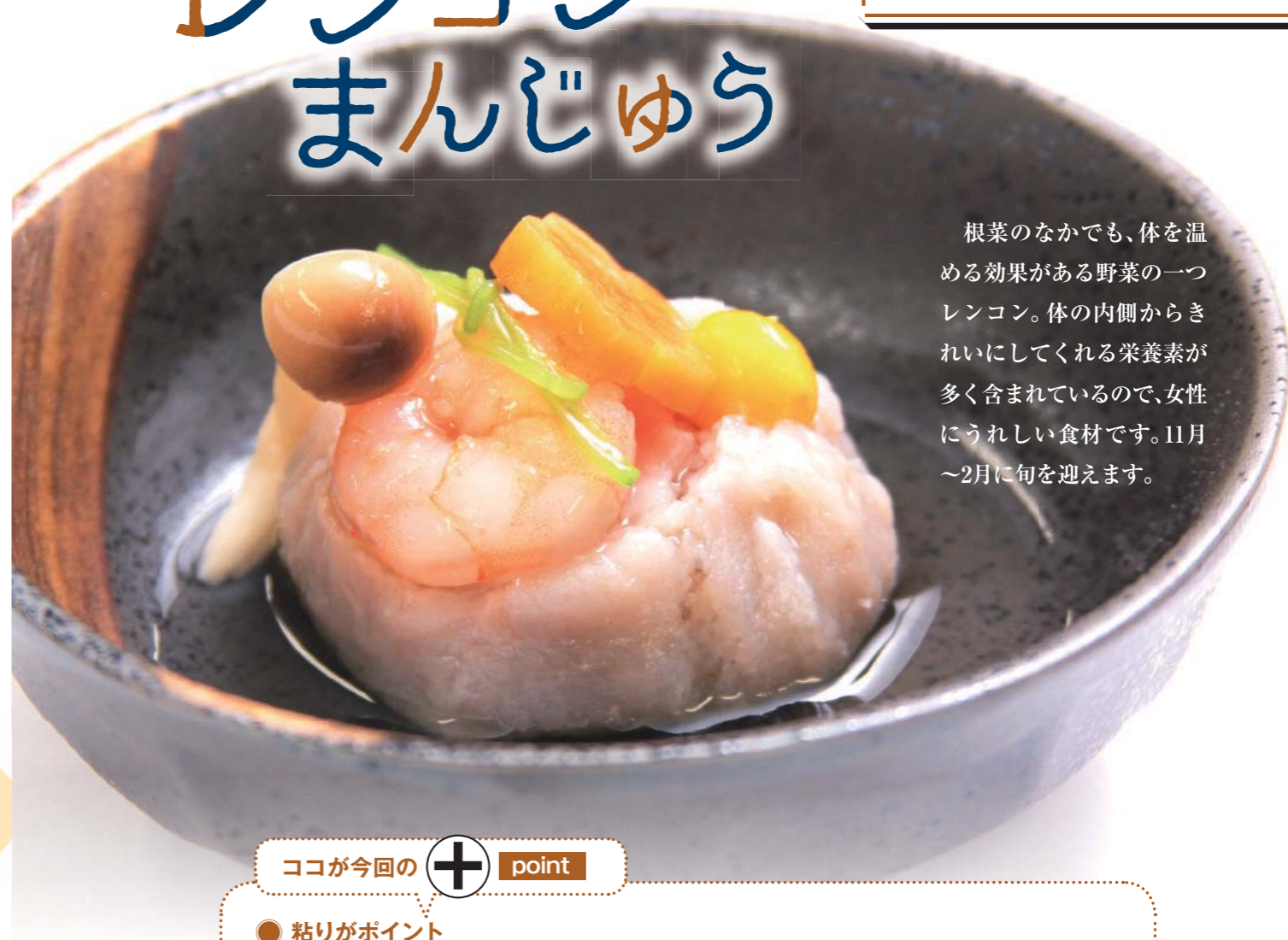
7 4を器に盛り付けて6をかけてできあがり!

point ニンジンやしめじを添えると華やかさがプラスされ、お正月のおもてなしにもピッタリ!

完成!

体の芯から温める

レンコン まんじゅう



カラダに**+**プラス
管理栄養士の
しあわせレシピ!

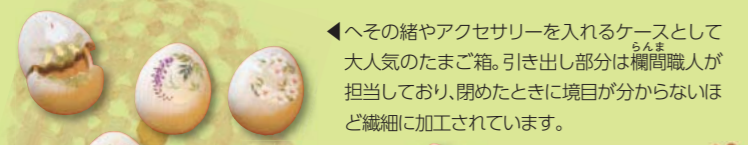


根菜のなかでも、体を温める効果がある野菜の一つレンコン。体の内側からきれいにしてくれる栄養素が多く含まれているので、女性にうれしい食材です。11月~2月に旬を迎えます。

ココが今回の**+** point

● 粘りがポイント

レンコンの粘り成分であるムチンは消化を助ける働きがあります。水溶性の食物繊維で熱に弱いという性質があるため、汁ごと食べられるメニューにすると効率よくムチンを摂取できます。



◀へその緒やアクセサリーを入れるケースとして大人気なたまご箱。引き出し部分は欄間職人が担当しており、閉めたときに境目が分からないほど繊細に加工されています。



箱藤商店
〒600-8357
京都市下京区堀川通五条下ル柿本町580-8
☎ 075(351)0232
営業時間:午前10時~午後6時
定休日:日曜日、祝日
<http://www.hakotou.co.jp/>

店内に入ると桐の香りがほのかに漂う「箱藤商店」は桐箱の専門店。1891(明治24)年の創業以来、呉服や帯、茶碗を納める箱を手掛け、京都の伝統産業界の名脇役として高い評価を得ています。代表を務める山田隆一さんが、一般のお客さまに直接届けられる物はないかと

「箱磨き」まで丹精を込めて作られ、組み上がった桐箱に一つ一つ絵師による手描きで絵付けを施し、完成!しっとりとした手触りと温かみのある風合いが魅力の桐箱です。オーダーメイドで自分好みの桐箱も作れますよ♪
(アールプランニング 山本)

伝統と進化を兼ね備えた箱

「箱藤商店」

考え、2000(平成12)年に華やかな絵付けが施されたお針箱や小物入れなどを販売する現在のお店(ギャラリー)を立ち上げました。



日常の体調の変化など総合的に診てもらえる「かかりつけ医」。このコーナーでは、あなたのまちのかかりつけ医を紹介します。



地域医療のジェネラリストとして/
まなべ内科クリニック

内科 消化器内科

doctor 眞鍋 浩樹 院長



十分な診療時間確保のために

当院ホームページから予約できるシステムを導入することで、患者さま毎に待ち時間の短縮と十分な診療時間の確保を心掛けております。また、患者さまの病態にあわせて専門施設への紹介も行い、

安心でよい良
い医療を提供
していきたい
と考えており
ます。気にな
ることがあり
ましたら、ご
相談ください。

患者さまとの対話を大切に

当院は生活習慣病を含む内科全般を幅広く診ております。
一開業医として、患者さまとしっかり向き合い、対話すること、一人一人のお困りごとや病態を見極めることが重要だと考えています。わかりやすい説明により、患者さまが理解し、納得して医療を受けられるよう努めています。今後も地域医療のジェネラリストとして、対話を通じて患者さまと共通の目標をもち、最適な診療が行えるよう心掛けていきます。



information

診療時間	月	火	水	木	金	土
午前	9:00~12:30	○	○	○	△	○
午後	16:30~19:30	○	○	○	×	○

休診日 木曜・土曜日午後、日曜日、祝日
△木曜日 午前は予約検査、予約診療
〒607-8203 京都市山科区栗栖野打越町33
☎ 075(606)1577
地下鉄東西線「柳辻駅」1番出口を出て
徒歩約8分 / 京阪バス「栗栖野バス停」下車すぐ
駐車場あり
<http://www.manabe-naika-cl.com/>

当院の特徴

- 2017(平成29)年5月に開設。施設も新しく、安らげる空間になっています。
- 当院ホームページから初診・再診予約が可能です。
- 腹部エコー、経鼻内視鏡も行っています。



京都新聞社主催の「健康生活講座25」に
洛和会音羽リハビリテーション病院 副院長
堀井基行がパネリストとして登壇します。

「病気・けがの予
防と治療」をテーマ
に専門医らが一般の
方にもわかりやす
く解説します。聴
講ご希望の方は京
都新聞社のホーム
ページからお申し込
みください。



▲昨年の健康生活講座の様子

健康生活講座 25

【テーマ】病気・けがの予防と治療
〜今日から始める健康管理〜

【開催日時】2018年1月27日(土)
午後2時〜4時

【場所】京都新聞文化ホール
〒604-8578
京都府京都市中京区烏丸通
夷川上ル京都新聞社7階
※地下鉄烏丸線「丸太町駅」
7番出口すぐ

【聴講のお申し込み・お問い合わせ】
詳しくは京都新聞のホームページから
「京都新聞のイベント」をご覧ください。

洛和会丸太町病院の地域貢献活動



30年間の献血運動が認められ、日本赤十字社から感謝状



京都市立朱雀第二小学校で当会キャラクター入りの「飛び出し注意の看板」を贈呈



介護NEWS

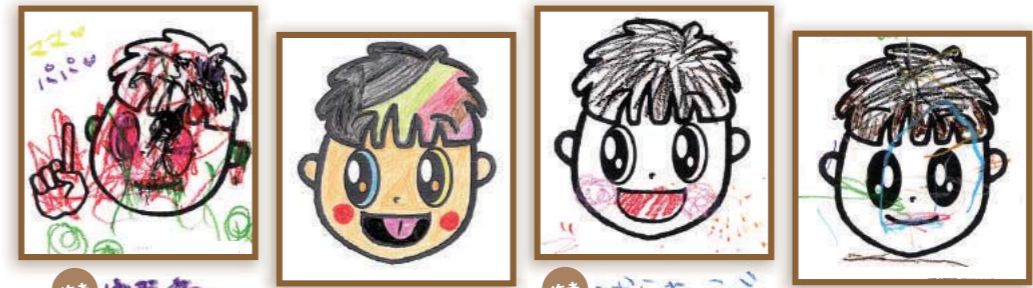
2018年1月1日〜 名称変更

「洛和複合サービス壬生」が
「洛和看護小規模多機能サービス壬生」

へと変わります。

今回は 京都市新道児童館の児童に
おとまるくんの塗り絵をしてもらいました。

当会キャラクター アート作品のご案内



作者 中野あみ 作者 近どう佐 亮 作者 べりきょうこ 作者 あさひつ

作品の写真または実物(A4サイズ、4kgまでの作品に限る)を送ってください。

「おとまるくん」「みさきちゃん」「はびりすき」
題材にアート作品を作って応募してみませんか?
おとまるくんに掲載させていただきます。

【応募先】アールプランニング アート作品募集係り宛
〒607-8113 京都市山科区小山西北溝町 33-1

【作品例】イラスト、人形、切り絵、刺繍、塗り絵など
(おとまるくん・みさきちゃん・はびりすきをテーマとした
作品でしたら、何でも結構です)

①作者名 ②作品名 ③作品に対するコメント(100字以内)
④応募者の氏名 郵便番号 住所 電話番号

※基本的に応募作品は返却いたしませんので、ご了承ください。
詳しい応募要項などは当会ホームページをご参照ください。

作品募集

第1回 「子どもの発達とこころ」拡大連携の会 〜学校と連携した支援を考える〜

『第1回「子どもの発達とこころ」拡大連携の会』
が11月25日、学校教職員やスクールカウンセラー、
保健センター職員を対象にホテルプライトンシティ
京都山科(京都市山科区)で催されました。第一部
では洛和会音羽病院の「こころと発達の子どもの相談
外来」の取り組みについて、同院 小児科 部長 前田
真治が報告。また同院 臨床心理室 課長 林 たみ子
と副係長 中島 陽大が学校生活に悩みを抱える子ども
たちに行った、発達検査や事例について講演し、
支援には病院、学校、家庭にまたがる連携・協力が
重要であることを訴えました。

第二部では情報交換会や、さまざまな検査体験を
行い、今後の連携につながる良い機会となりました。
(アールプランニング 城倉)



お問い合わせ (株)ウエルネット
☎075(582)6187

私たちは、ご利用になる方一人一人のご希望をお聞きしたうえで、
身体機能、住環境、介護環境にあった福祉用具をご提案します。

介護用品のレンタル・販売・
住宅改修はお任せください! (株)ウエルネット

お問い合わせ (株)トランスポート
☎0120(925)119

スロープ付きで車いすのままラクらくご乗車いただける「介護タクシー」。医療機器や医療材料を備え付けている「民間救急車」。ホームヘルパーの資格を持つドライバーによる移動助勢も行っていますので、通院や転院、行楽、旅行、観光、食事、買い物、慶弔時などのサポートもお任せください。*急なご利用についても、一度お問い合わせください。

介護タクシーや民間救急車で暮らしをサポート (株)トランスポート



らくわ健康教室

楽しく役立つ健康講演会

1.11 木曜日

お薬とうまく付き合うために

午後2時～3時
所 醍醐交流会館 講 薬剤師

1.18 木曜日

狭心症・心筋梗塞の予防と最新治療
～あなたも発症予備軍かも!?～

午後2時～3時
所 アスニー山科 講 心臓内科医師

1.25 木曜日

困ったときに困らないために
～高齢者向け施設の選び方～

午後2時～3時
所 京都アスニー 講 社会福祉士

らくわ健康教室への参加のお申し込みは、こちらへ！
お問い合わせ TEL 075 (594) 8488 らくわ健康教室事務局(アールプランニング)
お申し込み FAX 075 (501) 4583 HP <http://www.rakuwa.or.jp/kenkoevent/rkk.html>
①お名前 ②電話番号 ③参加希望日を明記のうえ、お送りください。

1.10 水曜日

学び倶楽部
眼を鍛えて、認知症&転倒予防!

午後1時30分～3時 所 旧二条京町家(木村米穀店内)(旧二条御前東入ル)
講 丸太町リハビリテーションクリニック
洛和メディカルスポーツ京都丸太町健康運動指導士
問 木村 壽夫(元中京暮らしの工房館館長)
TEL 075 (841) 0522

1.11 木曜日

洛和会音羽病院 心臓病教室
心臓のおはなし
心臓とおくすり

午後2時～3時 所 洛和会音羽病院 D棟1階 会議室 講 医師・薬剤師
問 洛和会音羽病院 栄養管理室
TEL 075 (593) 6085

1.12 金曜日

洛和会音羽病院 糖尿病教室
①糖尿病患者食社会
②糖尿病に使われる注射薬
③お家でできる簡単チューブトレーニング

午前11時30分～午後0時30分 ②③
午後1時30分～2時30分 所 洛和会音羽病院 D棟1階 会議室 講 ②薬剤師 ③理学療法士
料 ①一部負担金あり:食事代 650円
問 洛和会音羽病院 栄養管理室
TEL 075 (593) 6085

1.13 土曜日

がん患者・家族の会「ほっこり」
新春・音楽のつどい
“言葉にならない時、音楽が語る”
～聴く、奏でる、つながる～

午後1時～2時30分 所 洛和会音羽病院 D棟1階 会議室 講 音楽療法士
問 洛和会音羽病院 がん相談センター
TEL 075 (593) 4175 (直通)

1.16 火曜日

洛和会丸太町病院 糖尿病教室
糖尿病食事療法
～お正月明けのポイント～

午後2時30分～3時15分 所 洛和会丸太町病院 5階 カンファレンスルーム
講 管理栄養士 申込締切 1月13日(土)
持 診療券 料 集団栄養指導料:患者さまご本人の保険に応じて費用が発生します。
問 洛和会丸太町病院 栄養管理室 担当:玉田
TEL 075 (801) 0351 (代)

1.18 木曜日

洛和会音羽病院 心臓病教室
心臓と運動

午後2時～3時 所 洛和会音羽病院 D棟1階 会議室 講 理学療法士
問 洛和会音羽病院 栄養管理室
TEL 075 (593) 6085

1.23 火曜日

洛和会音羽病院 糖尿病教室
①合併症「腎障害」
②食事記録のつけ方・計量の仕方

午後1時30分～2時30分
所 洛和会音羽病院 D棟1階 会議室
講 ①糖尿病内科医師 ②管理栄養士
問 洛和会音羽病院 栄養管理室
TEL 075 (593) 6085

1.25 木曜日

洛和会音羽病院 心臓病教室
心臓とお食事

午後2時～3時 所 洛和会音羽病院 D棟1階 会議室 講 管理栄養士
問 洛和会音羽病院 栄養管理室
TEL 075 (593) 6085

1.27 土曜日

洛和会音羽病院 リハビリテーション講座
急性期整形疾患の
リハビリテーション 第2弾

午前10時30分～午後0時30分
所 洛和会音羽病院 D棟1階 会議室2
定 20人程度
問 洛和会音羽病院 リハビリテーション部
TEL 075 (593) 4111 (代)

L=時間 所=場所 講=講師 料=料金
申=要申込 定=定員 問=お問い合わせ 持=持ち物
TEL=電話 FAX=ファックス HP=ホームページ
参加のお申し込み・お問い合わせは各講座ごとに変更
ります。特別に記載の無いイベントはすべて(料
金無料・申し込み不要)で参加できます。



アンケートに答えて
毎月5人に
当たる

アンケートに答えて 当会関連グッズをプレゼント!

アンケートに答えて送ってね!

みなさんの声をお待ちしております!

今回のプレゼント

広報誌「月刊おとまるくん」アンケート

誌面内容をさらに良くするため、率直なご意見をお聞かせください。以下の質問に答えて応募してね!

ハガキに貼ってご使用いただけます

洛和メディカルスポーツ
京都丸太町 入会金無料券



洛和メディカルスポーツ京都丸太町の
入会金3,000円が無料になる特別券を
差し上げます!

【応募方法】

はがき、FAX、ホームページ(フォーム)
締切: 1月31日(水) ※当日消印有効

当会関連グッズプレゼント係
(アールプランニング)宛て
〒607-8113
京都市山科区小山北溝町 33-1
FAX 075 (501) 4583
<http://www.rakuwa.or.jp/present/>

※個人情報につきましては、プレゼントの発送と当会情報のご提供のみに使用し、適切に管理いたします。
※当選の連絡はプレゼントの発送をもって代えさせていただきます。



<ご回答者の方について> (必須)

性別とご年齢をお答えください。
性別 () 年齢 ()

<今月号の「月刊おとまるくん」について> (必須 複数回答可)

面白かった記事、面白くなかった記事を教えてください。
(面白かった記事→○、面白くなかった記事→×)

() 特集「ジジジ チクチク ズキズキ
洛和会丸太町病院 肩・腰・肘・膝などのうずくような痛みを改善」

() 特集「新年のごあいさつ」

() 特集「レスパイト入院をご存じですか？」

() 介護のあんときこんなとき

() カラダにプラス + 管理栄養士のしあわせレシピ

() まちのお医者さん

() いこか!あの街あのお店

() らくわニュース (1月 information)

() 当会キャラクターアート作品のご案内

() イベント情報 (Event information in January)

<「月刊おとまるくん」について> (必須)

- 「月刊おとまるくん」をどこで取りましたか?
()
- 文字の大きさや文章の量、色合いは見やすかったですか?
()
- どのようなテーマや記事に興味がありますか?
()

プレゼント発送先

氏名 _____

住所 〒 _____

脳トレ

診察の待ち時間に
記憶力向上に

レッツ!!

介護現場で
実際に使用している
脳トレクイズ。
あなたは何問
正解できるかな?



次の文化遺産がある市や区はどこでしょう？

の中に当てはまる記号を、下から選びましょう。

① 北野天満宮は…

② 二条城は…

③ 勧修寺は…

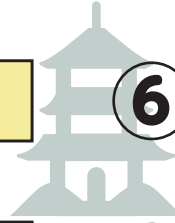
④ 天龍寺は…

⑤ 平等院は…

⑥ 東寺は…

⑦ 大徳寺は…

⑧ 長岡天満宮は…



A. 北区 B. 上京区 C. 中京区 D. 山科区 E. 南区 F. 右京区 G. 宇治市 H. 長岡京市

京都の有名なお寺や神社だよ！みんな知ってるよね？

①
②
③
④
⑤
⑥
⑦
⑧
⑨
⑩
⑪
⑫
⑬
⑭
⑮
⑯
⑰
⑱
⑲
⑳

