

RAKUWA

Vol. 127
2020年 夏号

特集 最新の医療

新型コロナウイルス感染症

地域が健やかであるために

洛和会音羽病院 副院長
感染症科 部長 神谷 亨 ほか

日本人のルーツ

トップメッセージ
理事長 矢野 一郎 (有洛)

全身の動脈硬化性疾患を 対象としたカテーテル治療

洛和会丸太町病院 洛和会京都血管内治療センター・心臓内科
部長 山口 真一郎

苦しくない! 胃カメラ・大腸カメラを 受けませんか?

洛和会丸太町病院 消化器センター内科
医員 大田 真紀代

本日休診

光り輝く夜空の大カーテン

洛和会音羽病院 アイセンター 網膜部門
部長 宮本 紀子

NEW FACE

医療法人社団 洛和会

〒604-8405 京都市中京区西ノ京車坂町9

社会福祉法人 洛和福祉会

〒612-8006 京都市伏見区桃山町大島38-528

学校法人 洛和学園

〒607-8064 京都市山科区音羽ノノ坪53-1

病院部門

洛和会丸太町病院

〒604-8401 京都市中京区七本松通丸太町上ル
TEL 075(801)0351(代)
予約 ☎0120(489)244
医療関係者向け TEL 075(801)0372 (地域連携課)

洛和会音羽病院

〒607-8062 京都市山科区音羽珍事町2
TEL 075(593)4111(代)
予約 ☎0120(489)300
医療関係者向け ☎0120(607)489 (地域連携課)

洛和会音羽記念病院

〒607-8116 京都市山科区小山镇守町29-1
TEL 075(594)8010(代)
医療関係者の方は代表から医療介護サービスセンターをお呼び出してください。

洛和会音羽リハビリテーション病院

〒607-8113 京都市山科区小山西満町32-1
TEL 075(581)6221(代)
医療関係者の方は代表から医療介護サービスセンターをお呼び出してください。

洛和会東寺南病院

〒601-8441 京都市南区西九条南田町1
TEL 075(672)7500(代)
医療関係者の方は代表から医療介護サービスセンターをお呼び出してください。

クリニック

矢野医院
☎075(341)8116
二条駅前クリニック
☎075(803)1236
丸太町リハビリテーションクリニック
☎075(802)9029
西洞院仏光寺クリニック
☎075(342)3746
洛和メディカルスポーツ京都丸太町(医療法第42条施設)
☎075(802)9030

介護部門

介護事業部
☎075(353)5802(代)
洛和会医療介護サービスセンター丸太町病院
☎075(801)0351(代)
洛和会医療介護サービスセンター音羽病院
☎075(593)0730
洛和会医療介護サービスセンター音羽記念病院
☎075(594)8010(代)
洛和会医療介護サービスセンター音羽リハビリテーション病院
☎075(581)6221(代)
洛和会医療介護サービスセンター東寺南病院
☎075(672)7500(代)
洛和会医療介護サービスセンター北野白梅町店
☎075(466)5135
洛和会医療介護サービスセンター丸太町店
☎075(802)9111
洛和会医療介護サービスセンター三条会店
☎075(801)0370
洛和会医療介護サービスセンター四条西洞院店
☎075(341)7007
洛和会医療介護サービスセンター右京山ノ内店
☎075(323)5722
洛和会医療介護サービスセンター右京常盤店
☎075(863)6834
洛和会医療介護サービスセンター東大路店
☎075(708)1001
洛和会医療介護サービスセンター西京桂店
☎075(382)3208
洛和会医療介護サービスセンター音羽病院前店
洛和会医療介護サービスセンター醍醐駅前店
高給サポート・朱雀
京都市朱雀地域包括支援センター
(京都市委託事業) ☎075(801)1384
高給サポート・音羽
京都市音羽地域包括支援センター
(京都市委託事業) ☎075(595)8139
高齢者あんしん相談センター大塚
(文京区委託事業) ☎03(6304)1093
高齢者あんしん相談センター大塚分室
(京都市委託事業) ☎03(6304)1093
京都市中京区地域介護予防推進センター
(京都市委託事業) ☎075(801)0389
老人介護支援センター洛和ヴィラ桃山
☎075(622)2231
居宅介護支援事業所修学院
☎075(706)6265
居宅介護支援事業所21
☎075(595)9811
居宅介護支援事業所北花山
☎075(582)0776
居宅介護支援事業所ウエルネット
☎075(583)6346
居宅介護支援事業所音羽
☎075(584)0004
洛和ヴィラ桃山居宅介護支援事業所
☎075(622)2231
居宅介護支援事業所醍醐駅前
☎075(575)3763
居宅介護支援事業所洛和ヴィラ天王山
☎075(958)6933
居宅介護支援事業所宇治琵琶
☎0774(28)3343
居宅介護支援事業所大津
☎077(522)6917
居宅介護支援事業所石山寺
☎077(531)1314
居宅介護支援事業所坂本
☎077(577)1132
居宅介護支援事業所洛和ヴィラ南麻布
☎03(6408)8674
大塚介護保険サービスセンター
☎03(3946)8131

洛和会訪問看護ステーション壬生
☎075(803)1552
洛和会訪問看護ステーション右京山ノ内
☎075(325)5772
洛和会訪問看護ステーション東大路
☎075(708)1010
洛和会訪問看護ステーション四条鉾町
☎075(353)8878
洛和会訪問看護ステーション西京桂
☎075(382)3200
洛和会訪問看護ステーション21
☎075(595)9821
洛和会訪問看護ステーション音羽
☎075(583)2301
洛和会訪問看護ステーション桃山
☎075(622)3073
洛和会訪問看護ステーション醍醐駅前
☎075(575)5011
洛和会訪問看護ステーション天王山
☎075(958)6911
洛和会訪問看護ステーション大津
☎077(511)4105
洛和会訪問看護ステーション石山寺
☎077(531)1313
洛和会訪問看護ステーション坂本
☎077(577)1126
洛和ヘルバーステーション丸太町
☎075(803)2908
洛和ヘルバーステーション山科
☎075(581)6918
洛和ヘルバーステーション音羽
☎075(584)1400
洛和ヘルバーステーション桃山
☎075(622)2385
洛和ヘルバーステーション醍醐駅前
☎075(575)3762
洛和ヘルバーステーション石山寺
☎077(531)2022
洛和ヘルバーステーション坂本
☎077(577)1127
洛和会丸太町病院 訪問リハビリテーション
☎075(803)6251

洛和会音羽リハビリテーション病院
訪問リハビリテーション
☎075(581)6221(代)
洛和デイセンター北野白梅町
☎075(465)1611
洛和デイセンターイリオス
☎075(801)0398
洛和デイセンター西ノ京
☎075(813)5710
洛和デイセンター右京山ノ内
☎075(325)5776
洛和デイセンター百万遍
☎075(706)6762
洛和デイセンター修学院
☎075(706)6263
洛和デイセンター四条鉾町
☎075(343)1274
洛和デイセンター音羽
☎075(594)9600
洛和デイセンター山科小山
☎075(595)3282
洛和デイセンター音羽のさと
☎075(584)0002
洛和デイセンターリハビリテーション音羽
☎075(583)6070
洛和デイセンター桃山
☎075(622)2271
洛和デイセンター宇治琵琶
☎0774(28)3344
洛和デイセンター南麻布
☎03(6408)8966
洛和デイセンターサラサ
☎03(6408)8965
文京大塚高齢者在宅サービスセンター
☎03(3941)6760
洛和グループホーム二条城北
☎075(451)1160
洛和グループホーム西ノ京
☎075(813)5720
洛和グループホーム壬生
☎075(803)1557

洛和グループホーム太秦
☎075(873)2114
洛和グループホーム右京山ノ内
☎075(325)5778
洛和グループホーム右京常盤
☎075(863)5643
洛和グループホーム花園
☎075(461)0900
洛和グループホーム西院
☎075(325)5815
洛和グループホーム百万遍
☎075(706)6760
洛和グループホーム四条鉾町
☎075(371)1127
洛和グループホーム桂
☎075(382)3121
洛和グループホーム久世
☎075(925)0210
洛和グループホーム桂川
☎075(925)1505
洛和グループホーム北花山
☎075(582)0595
洛和グループホーム勤修II番館
☎075(582)8211
洛和グループホーム山科小山
☎075(595)3288
洛和グループホーム山科鎮山
☎075(582)8208
洛和グループホーム山科西野
☎075(594)8522
洛和グループホーム醍醐春日野
☎075(575)2519
洛和グループホーム伏見竹田
☎075(645)2452
洛和グループホーム醍醐寺
☎075(575)2531
洛和グループホーム亀岡千代川
☎0771(29)2110
洛和グループホーム大山崎
☎075(956)6351
洛和グループホーム天王山
☎075(959)7020
洛和グループホーム宇治琵琶
☎0774(28)3340
洛和グループホーム京田辺
☎0774(68)1266
洛和グループホーム八幡橋本
☎075(971)6282
洛和グループホーム大津
☎077(511)4025
洛和グループホーム大津若葉台
☎077(534)7840
洛和グループホーム石山寺
☎077(534)2380
洛和グループホーム坂本
☎075(578)5535
洛和グループホーム守山大門
☎077(583)7872
洛和グループホーム瀬田
☎077(544)3190
洛和看護小規模多機能サービス壬生
☎075(803)1550
洛和看護小規模多機能サービス音羽
☎075(595)3295
洛和小規模多機能サービス花園
☎075(461)0950
洛和小規模多機能サービス西院
☎075(325)5885
洛和小規模多機能サービス山科西野
☎075(594)8500
洛和小規模多機能サービス伏見竹田
☎075(645)5752
洛和ヴィラ桃山(特別養護老人ホーム)
☎075(622)2181(代)
洛和ヴィラ桃山II番館(障害者支援施設)
☎075(622)2181(代)
洛和ヴィラ大山崎(特別養護老人ホーム)
☎075(958)3855
洛和ヴィラ天王山(特別養護老人ホーム)
☎075(959)7007
洛和ヴィラ南麻布(特別養護老人ホーム)
☎03(6408)8967
洛和ヴィラ文京春日(特別養護老人ホーム)
☎03(5804)6511
文京大塚高齢者在宅サービスセンター
☎03(3941)6760
洛和グループホーム二条城北
☎075(451)1160
洛和グループホーム西ノ京
☎075(813)5720
洛和グループホーム壬生
☎075(803)1557

洛和会ヘルスケアシステム 本部 ☎075(581)1763(代)

介護部門

洛和ホームライフ北野白梅町(サービス付き高齢者向け住宅)
☎075(465)1601
洛和ホームライフ御所北(介護付有料老人ホーム)
☎075(411)9550
洛和ホームライフ室町六角(介護付有料老人ホーム)
☎075(22)0511
洛和ホームライフみさざぎ(介護付有料老人ホーム)
☎075(582)8522
洛和ホームライフ音羽(サービス付き高齢者向け住宅)
☎075(584)0001
洛和ホームライフ四ノ宮(介護付有料老人ホーム)
☎075(592)7370
洛和ホームライフ山科東野(介護付有料老人ホーム)
☎075(582)8811

子ども未来事業部門

子ども未来事業部
☎075(593)4050
洛和東桂坂保育園(認可保育園)
☎075(382)1050
洛和桂小規模保育園(小規模保育事業)
☎075(383)8162
洛和桂川小規模保育園(小規模保育事業)
☎075(925)3326
洛和大塚みどり保育園(小規模保育事業)
☎03(5395)0777
山田市立吉身保育園(指定管理者)
☎077(582)4711
守山市立吉身保育園 分園(指定管理者)
☎077(583)3667
京都市音羽児童館(指定管理者)
☎075(582)8818
京都市新道児童館(指定管理者)
☎075(531)5319
京都市大塚児童館(指定管理者)
☎075(595)2452
京都市花山児童館(指定管理者)
☎075(592)0742
京都市深草児童館(指定管理者)
☎075(642)3413
洛和山科小山児童館
【こども親子教室】 ☎075(582)2018
【学童保育室】 ☎075(502)9120
洛和御所南学童クラブ
☎075(257)8147
洛和キッズアフタースクール
☎075(212)3660
洛和若草保育園
[洛和会音羽病院 院内保育室・事業所内保育事業]
☎075(593)7759
洛和会音羽病院 病児保育室 よつば
☎0120(428)414
洛和イリオス保育園(企業主導型保育事業)
☎075(813)1011

教育・研究部門

洛和会京都厚生学校
☎075(593)4116(代)
洛和会京都医療介護研究所
洛和会京都音楽療法研究センター
☎075(581)6221(代)
洛和会京都医学教育センター
☎075(593)4111(代)
洛和会学術支援センター
☎075(593)4111(代)

関連事業部門

洛和会京都健診センター
[洛和会音羽病院 健診センター]
☎075(593)7774
予約 ☎0120(050)1108
[洛和会東寺南病院 健診センター]
☎075(594)8500
ウエルネット 本社
☎075(582)6187
ウエルネット 京都西支店
☎075(959)1822
ウエルネット 大津支店
☎077(511)2515
障がい者就労支援事業所 らくわ
☎077(510)1112
洛和会資材センター
☎075(593)4132
洛和会搬送部門【トランスポート】
-救急患者搬送サービス
-介護タクシー
☎075(582)8118
予約 ☎0120(925)119
洛和会情報システム部門
☎077(548)7081
洛和会施設管理部門
☎075(593)7766
洛和会会計・給与部門
☎075(583)2815
洛和会企画広報部門
☎075(594)8488



新型コロナウイルス感染症

地域が健やかであるために



2019年11月に新型コロナウイルス感染症(COVID-19)が中国武漢で発生してから、世界で1,030万人の感染と50.4万人の死亡が確認され、日本では18,476人の感染と972人の死亡が確認されました(2020年6月30日現在)。その後、5月25日に緊急事態宣言が解除されて以降、各地で日常生活と経済活動の再開が段階的に行われています。



しかし、いまだに確立した治療薬やワクチンはなく、集団免疫の獲得も程遠い状況であり(抗体陽性率は0.1~0.4%)、第2波はいつかきつとやってくることを考えた上での新しい生活スタイルの実践を始める必要があります。今回は、新型コロナウイルスの感染予防を考えた上での新しい生活スタイルとは何かについて、考えてみたいと思います。

3つの感染経路

新しい生活スタイルのために、まずは新型コロナウイルスについての理解(どうしたらうつるか)を深めることが大切です。理解が浅いと、「家にいますし」「こもってしまえば掛けをひたすら守って家にこもってしまふことになりかねません。生活も経済も戻らないばかりか、かえって健康を害することにつながります。

新型コロナウイルスは、人の目、鼻、口から侵入します(指先や手などの皮膚から感染することはありません)。目、鼻、口からどのような経路で感染するかということ、まず第一に、**お互いにマスクを着けずに、感染した人と近距離(1m以内)で、15分以上の会話をすると、感染した人の吐いた息に含まれるウイルスを鼻や口から吸いこんだり、目に浴びることで感染する**と考えられています。近距離であっても、1~2分の短い会話や感染者がそばを通っただけではうつりません。たった一つのウイルスからうつると思っている方がいますが、そうではありません。人の免疫や防御機構で処理しきれない量のウイルスを短時間に吸い込んだり浴びたときにうつると考えられています。お互いにマスクの着用なしで

感染を予防する方法

① 感染が蔓延しやすい場所を避ける



多人数での会食など

② 人との間隔は2m空ける

口から出たウイルスは2m以内の距離で落下するか、水分が乾燥して感染力を失うと考えられています。遠くから空気を伝わってうつることはありません。

③ 人前では常にマスクを着用する

感染者の50~80%は症状がないといわれています。症状のない人が感染を広げていることも分かってきました。発熱やせきなどの症状がある場合だけ気を付けていても、感染の予防には十分ではありません。全ての人が外出する時にマスクを着ければ、うつす、うつされる可能性はかなり低下します。特に人との間隔が十分に取れない店内、公共交通機関の中などでは、マスクの着用を強くお勧めします。屋外で人との間隔が2m以上取れるときは、マスクの着用は必須ではありません。



ユニバーサル・マスクング

④ 不用意に目、鼻、口を触らない

目、鼻、口を触るのであれば、必ずその前に手を洗いましょう。石けんと流水、消毒用アルコールの両者が有効です。

⑤ こまめに手を洗う



⑥ 毎体温度を測定するなどの体調管理を行う

発熱や咳などの症状があるときは、外出せずに自宅で療養しましょう(症状により適宜受診を)。

⑦ 部屋の換気

たとえウイルスが部屋の中にもいるとしても、換気によって薄まって数が減り、またウイルスに付いている水分の乾燥が促され、うつりにくくなるとも考えられます。

⑧ 人がよく触れる箇所の清掃

職場や施設などでは、ドアノブ、手すり、いすなどを、1日に2回程度、アルコールまたは0.05%次亜塩素酸ナトリウムで清拭するとよいでしょう。

⑨ 適度な運動、食事、心と体の健康を心掛ける

ずっと家に閉じこもっていると体力と免疫力が落ちてしまいます。

長時間飲食を共にするなどが、感染のリスクが高まる場面です。第二に、ウイルスは、金属やプラスチックの表面で最大3日間生存する可能性があり、ウイルスが付着したドアノブや手すりなどを触ったその手で**自分の目、鼻、口に触れること**で感染します。ある調査では、人は無意識のうちに1

時間に10~16回、目、鼻、口に触れているそうです。しかし、たとえ手にウイルスが付いたとしても、手洗い、手指消毒をした後であれば触っても感染しません。第三に、**感染した人が使用したタオルや食器を共用すること**で感染する可能性があります。考えられています。

お問い合わせ

洛和会音羽病院 感染症科
TEL 075(593)4111(代)

洛和会音羽病院 副院長 かみや とおる
感染症科 部長 神谷 亨



新型コロナウイルスについて理解を深め、感染予防を取り入れた新しい生活スタイルを始めてみませんか？次に、各専門職から心と体の健康のポイントを紹介します。



動く

「コロナ廃用に
ならないために」



洛和メディカルスポーツ京都丸太町
主席係長
健康運動指導士
やまなか たかし
山中 喬司



高齢者の生活不活発「動かない」が「Stay Home」によって、より一層深刻化しています。心身の健康を維持するためには「動く」ことが必要で、屋外運動や散歩などは生活の

3つの視点からの動き

1日常生活

厚生労働省は運動不足を懸念し、庭いじりや片付け、農作業などの日常生活から「動く」を推奨しています。例えば、男性が座って排尿すれば1日6回と仮定して週42回、年2,190回のスクワット運動ができます。このように何気ない日常生活からも「動く」を工夫し、取り入れることができます。

2ココロ

運動不足による鬱やイライラ、不眠などの精神状態も「動く」で改善することができます。特に幸せホルモンといわれる「セロトニン」活性は、家の中での足踏み、音楽を聴きながら体を揺らす、ガムを噛むなど、心地良いリズムと「動く」を組み合わせることで効果が得られます。

3深呼吸

「動く」だけに捉われず、しっかりと心身を休め交感神経・副交感神経の動きを丁寧に高めることが重要です。

ぜひ、ご活用ください

当施設のホームページで高齢者やリハビリ対象者向けの運動動画を配信しています。



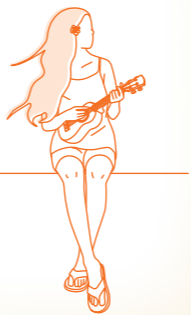
音楽

演奏・聴く

効果的な
音楽とは何か



洛和会京都音楽療法研究センター
音楽療法士
わだ よしたか
和田 義孝



洛和会ヘルスケアシステムには洛和会京都音楽療法研究センターがあり、法人内外の医療現場や介護現場において専任の音楽療法士による身体的、心理的、社会的なサポートを行っています。今年は新型コロナウイルス感染症の拡大により私たちの生活スタイルが急変してしまいました。特に外出自粛による孤立感や不安感、ストレスの増大など心理的な影響から自律神経のバランスが乱れ、体調を崩される方も多いようです。

副交感神経の動きを高めるために音楽を聴くことが効果的ですが、一体どんな音楽を聴けばよいのかと質問を受けることがあります。リラクゼーションのための音楽など、いろいろ聴いてみるのも良いかと思いますが、音楽療法士の立場からお答えすると、自分の「好きな音楽を聴く」ことが一番効果的であると考え

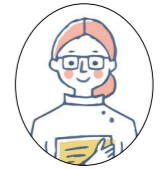
ます。その中でも、特にその時の自分の状況や気持ちを反映させた音楽を聴くことで、感情のバランスを整えます。クラシック音楽が苦手な人にそれが良いからと勧めても、逆ストレスの増加を招くことになりかねません。これを機会に、皆さんにとって好きな音楽や大切な音楽のプレイリストを作成、整理してみると、新しい発見があるかもしれません。また音楽には「人とつながる」社会的な力もあり、リモートで合奏や合唱の「オンライン動画」を作成してシェアする活動なども活発になっていきます。そのような活動は人とのつながりを維持し、孤立感や不安感の減少につながるかと考えます。

リモート合奏
やりました



食べる

心身の
健康のために
必要な要素



洛和会音羽病院 栄養管理室 課長
管理栄養士
はせがわ ゆき
長谷川 由起



テレワークや外出自粛など慣れない生活スタイルが続くと、体内時計が乱れ、睡眠不足や食欲低下、活力の低下など心身の不調が現れやすくなります。慣れない生活の中でも、同じ時間に起きて、同じ時間に眠る(早く寝る)、規則正しく食べる、といったことは体内時計を維持することに役立ちます。

低栄養を予防し、免疫力を低下させないためには、しっかり栄養を取ることが大事です。そのためには、1日3食、食べることが大切で、特に朝食を食べることは、エネルギーやたんぱく質などの栄養素の代謝を活発にする効果があります。

私たちの体は、安静にしているときでも、内臓を動かす、体温を維持するためにエネルギーを消費しています。運動不足だからといって、食べ

る量を減らしてしまうと、筋肉が減る、免疫機能を低下させるなど、心身の不調の原因になります。食事は、主食(ご飯、パン、麺類など)、主菜(肉、魚、卵、大豆製品など)のタンパク質源のおかず、副菜(野菜、きのこ類、海藻など)ビタミンやミネラル、食物繊維を含む食材を組み合わせ、日によって異なる食材を選ぶようにすると、ワンパターンにならず、いろいろな栄養素を取ることができます。

家にいると、ついスナック菓子などを口にしがちですが、意外に高エネルギーなので食べ過ぎには注意が必要です。毎日決まった時間に体重を測定して、やせ過ぎたり太り過ぎたりしないようにし、お口の健康を保つため、歯磨きを欠かささないことも大切です。

つくる

健やかな心であるために
自由なアート制作を通して



洛和会京都医学教育センター 副係長
アートセラピスト
とむり
戸村 ゆり子

忙しい日々立ち止まり、ちょっと周りを見渡してみよう。今、あなたの目に留まるものは何ですか？ 空箱、紙袋、さまざまな紙類、色鉛筆、絵の具、プラスチックのスプーン、ビニール袋、プレゼントについていたリボンや紐、本、雑誌、受け取った手紙、衣類についていたボタン…。それらは、思い出深いもの、何気なくとおいたもの、習慣的に保管したものなど理由はいろいろあると思います。

その中から、カタチを変化させても良いものをいくつか手にとってみましょう。切ったり、貼ったり、描いたり、組み合わせたり、重ねてみたり、挟んでみたり、結んでみたり。素材に触れ、本来のカタチを自由に変化させることで感じられる

自分へ意識を向けてみましょう。あなたは、創造することに没頭していますか？ 素材に触れ懐かしさを覚えますか？ 楽しんでいますか？ 心はリラックスしていますか？ 他に何を感じますか？ 気持ちを解放させ、湧き出てくる思いやイメージを身近な素材で自由に表現し、制作過程や作品を見て生まれる自分の感性や、内に秘められた創造力への気づきを深め、健やかな心に出会う時間を持ちませんか。



「日本人のルーツ」

日本人はどこから来たのか、前から考えていた。私は、ツングース系の満州族が、朝鮮および北海道を経て来た民族と、ポリネシア系の南方の民族が、混合してできたものと思っていたが、納得する本を読んだ。

海部陽介氏が書いた『日本人はどこから来たのか?』と『サピエンス日本上陸』という2冊の本である。最近のDNAの研究で、人類(ホモ・サピエンス)自体の起源は、アフリカであることが分かってきた。アフリカで、30万〜10万年前に出現し、その後、世界へ大拡散した。その後、4万8千年頃にヒマラヤ北ルートとヒマラヤ南ルートに分かれ、およそ1万年後には、東アジアのどこかで合流し、最後に日本へ渡って来たものと思われる。

そのルートが、氏らの推測では3ルートある。対馬・沖縄・北海道の3ルートである。その頃(後

期旧石器時代)の5万年から3万年前の氷期の頃は、水面が80mほど低く、瀬戸内海は存在せず、北海道は大陸の一部であった。でも、沖縄と日本はつながっていなかった。そのルートを、ホモ・サピエンスは舟で渡って来たのだ。氏らの実験で、実際に舟を造って渡ってみた。帆なしで、丸木舟(本格的な帆の使用は数千年前から)。詳しいことは本を読んでいただければ分かるが、なぜホモ・サピエンスが日本を目指したのか、未知のものに対する興味、これがホモ・サピエンスと旧人類(ネ

アンデルタル人)との違いである。遺跡の発掘物より証明されている。これこそ、我々日本人がなくしてならないものではないか。未知のものへの飽くことのない探究心。思う。



洛和会ヘルスケアシステム
の
理事長 矢野 一郎 (有洛)



Top Message トップメッセージ

全身の動脈硬化性疾患を対象としたカテーテル治療

洛和会丸太町病院 洛和会京都血管内治療センター・心臓内科では、虚血性心疾患をはじめとした、動脈硬化性疾患に対しての血管内治療を行っています。

体に負担の少ない治療

カテーテルインターベンションは、局所麻酔下でカテーテルを大腿部や手首から動脈内に挿入し、先端を病変部まで進め、治療用デバイス(バルーンやステント)を用いる治療法です。粥腫除去や狭窄部拡張など動脈硬化の性状に応じた治療を行います。血管内治療は局所麻酔下で施行でき、低侵襲で出血も少なく、短期間の入院で治療を完了することが可能です。

診療実績 2019年	
経皮的冠動脈形成術	220件
経皮的末梢動脈形成術	60件
経皮的シャント血管形成術	161件
ペースメーカー植え込み術	31件

当院のカテーテル治療実績

当センターでは30年以上の診療経験の下、急性心筋梗塞に代表される緊急症例への血管内治療を24時間365日の受入体制で対応しています。冠動脈治療における成功率は98%と良好で、合併症も限りなく少なく安全に施行しています。また、下肢や頸動脈、腎動脈、鎖骨下動脈への血管内治療についても豊富な治療経験を有しています。非侵襲的検査(エコーやマルチスライスCTなど)で即日診断を行うことをモットーとしており、心臓カテーテルおよび循環器救急の受け入れが可能です。

広がる連携の輪

当院と洛和会首羽病院の心臓内科(循環器系診療科)が連携し、幅広く、高いレベルで治療を行っています。2つの病院を専用回線で結び、リアルタイムで心臓カテーテル治療の動画像を見て、遠隔診断するシステムを利用して、地域の病院・開業医の先生方との研究会も行っています。また、高血圧や脂質異常といった生活習慣病の管理も我々の仕事で、安定した長期的な管理が必要になります。かかりつけの先生とも連携しながら診ていければと思います。

洛和会丸太町病院
洛和会京都血管内治療センター！
心臓内科部長
山口真一郎

やまぐち しんいちろう
山口真一郎



ありよし まこと
院長 有吉 真
専門分野
虚血性心疾患、心不全

専門医認定・資格など
日本循環器学会認定循環器専門医

はまなか いちろう
センター長 浜中 一郎
専門分野
冠動脈・末梢動脈カテーテルインターベンション治療、急性期医療

専門医認定・資格など
日本内科学会認定内科医/指導医
日本循環器学会認定循環器専門医
日本心血管インターベンション治療学会理事
日本心血管インターベンション治療学会専門医
Complex Cardiovascular Therapeutics (CCT) 理事

やまぐち しんいちろう
部長 山口 真一郎
専門分野
循環器内科一般、虚血性心疾患

専門医認定・資格など
日本循環器学会認定循環器専門医
日本心血管インターベンション治療学会専門医
日本内科学会総合内科専門医

カテーテル治療の対象疾患

- 冠動脈
狭心症、心筋梗塞、心不全
- 頸動脈
脳梗塞
- 腹部動脈
高血圧症、腰痛発作
- 四肢の動脈
閉塞性動脈硬化症



お問い合わせ

洛和会丸太町病院
洛和会京都血管内治療センター・心臓内科
TEL 075(801)0351(代)

お問い合わせ
紹介外来のご予約
洛和会丸太町病院 地域連携課
TEL 075(801)0372
FAX 075(801)0322

受付時間
月～金:午前8時30分～午後8時
土曜日:午前8時30分～午後5時
※夜間・休日は、代表電話へ転送されます。

以下の病院でも心疾患の診療をしています。
洛和会首羽病院 心臓内科
TEL 075(593)4111(代)

苦しめない!

胃カメラ・大腸カメラを受けませんか？

がんによる死亡数の多い部位を見ると、大腸がんは、男性においては肺がん、胃がんに次いで3位、女性ではトップです。早期発見・早期治療には大腸内視鏡検査が一番有効です。(2018年統計)

女性もためらわず受診してください

洛和会丸太町病院 消化器センター内科では女性の医師も胃カメラ・大腸カメラの検査を担当しますので、安心して受けていただけます。また、受診の際には女性同士ということで、体について気になることや症状を相談され、しかるべき診療科などをご紹介させていただきます。

また、当院では鎮静下の内視鏡検査を行っています。検査は苦しい、痛いというイメージがあり、受診を迷う方もおられますが、大腸がんは早期発見・早期治療が大切です。苦痛の少ない検査に努めておりますので、ぜひご相談ください。

洛和会丸太町病院 消化器センター チームの力を患者さんへ

2011(平成23)年、洛和会丸太町病院では消化器内科・外科が連携して消化器の病気を治療する消化器センターを設立しました。消化器がんに対しては内科・外科で相談しながら、診断から治療までを行います。また、消化器の急病や総合的検討を要するケースに対しても救急・総合診療科、消化器センター内科、消化器センター外科が協力しながら迅速に診療しています。

洛和会丸太町病院 消化器センター内科 医員
おおた まきよ
大田 真紀代



お問い合わせ

洛和会丸太町病院 消化器センター内科

http://www.rakuwa.or.jp/maruta/shinryoka/shokaki

	月	火	水	木	金
<胃カメラ> 午前9時~正午 (受付:午前8時30分~)	尾藤 溝畑 大田★	飯沼 溝畑 大田★	尾藤 溝畑 大田★	飯沼 尾藤	飯沼 溝畑 大田★
<大腸ファイバー> 午後1時30分~4時	西川				

※夜間、休日にも緊急内視鏡検査が可能な体制を整えております。

★女性医師

洛和会丸太町病院 地域連携課

医療機関さま窓口 TEL 075(801)0372

受付時間 月~金:午前8時30分~午後8時 ※夜間・休日は、代表電話へ転送されます。
土曜日:午前8時30分~午後5時

以下の病院でも大腸内視鏡検査を行っています。

洛和会音羽病院
消化器内科・
消化器内視鏡センター
地域連携課
TEL 0120(607)489
TEL 075(593)7725

洛和会東寺南病院
消化器センター
地域連携課
TEL 075(672)7500(代)

本日休診

光り輝く夜空の大カーテン

いっごころから休暇になると海外旅行へ行くようになりまして。海外へ行くときは、本を持って行って飛行機の中で読み、滞在先でコンサートに行くなど、趣味も兼ねることが出来ます。そんなある時にオーロラを見に行こうと思いつき、フィンランドを訪れることにしました。せっかくなのでこの機会にと、高校生の頃に一眼レフのカメラで天体写



真を撮って自分で現像していたこともあり、かなり高性能なカメラを購入しました。そもそも、オーロラを見るといのはなかなか大変で、何回見に行っても一度も見られないというのは珍しくありません。到着一日目はいくら夜空を見ても何も見えないので、やはりこんなものかとがっかりしました。ですが、二日目にオーロラが出現、三日目には驚くぐらいはつきりと、そして四日目は飛行機上空で遭遇することができました。その後もカメラは天体や景色を撮るのに活躍しており、そのうちまたオーロラを撮りに行きたいなと思っています。



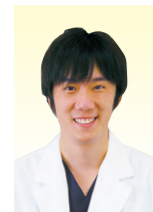
洛和会音羽病院
アイセンター
網膜部門 部長
みやもと のりこ
宮本 紀子

診療部ニューフェイス NEW FACE

よろしくお願いいたします

2020年5月1日~7月1日
① 診療科/役職 ② 着任日 ③ 専門分野 ④ 専門認定・資格 ⑤ メッセージ

洛和会丸太町病院



いのうえ ひろゆき
井上 博之

- 消化器センター外科/医員
- 6月1日
- 消化器外科
- 日本外科学会外科専門医、日本腹部救急医学会認定医
- ヘルニア、虫垂炎、胆石症、どのような疾患でもお気軽にご相談ください。

洛和会音羽病院



ふじい つよし
藤井 剛

- 産婦人科/産科部長
- 5月1日
- 周産期医療
- 日本産科婦人科学会産婦人科専門医、日本がん治療認定医機構がん治療認定医
- 京都桂病院から赴任してまいりました。専門は周産期分野です。

洛和会音羽病院



じんじん つよし
神人 彪

- 耳鼻咽喉科・頭頸部外科 / シニア・レジデント3年次
- 5月16日
- 耳鼻咽喉科一般
- 耳鼻咽喉科・頭頸部外科領域の診療をいたします。いつでもご相談ください。

洛和会音羽病院



かない ひろひこ
金井 裕彦

- 神経精神科/副部長
- 7月1日
- 精神科
- 精神保健指定医、日本精神神経学会専門医/指導医、日本総合病院精神医学会一般病棟連携精神医学専門医/指導医、滋賀医科大学学生化学講座再生修復医学部門客員准教授
- 高齢者の精神障害やその他の精神科全般の診療を通して地域医療に貢献したいと思っております。

退職ドクター ありがとうございました。

洛和会丸太町病院	洛和会音羽病院	洛和会音羽記念病院
4月末 岩破 俊博 心臓内科	5月15日 大村 修士 耳鼻咽喉科・頭頸部外科	6月末 佐々木 裕二 腎臓内科
6月末 吉川 玲奈 救急・総合診療科	6月末 青島 朋裕 感染症科	
	西川 直輝 救命救急センター-京大ER	
	藤田 泰子 病理診断科	

訪問看護ノート

地域に根ざした関わりを

洛和会訪問看護ステーション右京山ノ内 主席係長 **段上 寿穂**

訪問看護事業では、洛和会ヘルスケアシステムのグループホーム(32カ所)を訪問看護ステーションのエリアで担当し医療連携を行っています。

洛和会訪問看護ステーション右京山ノ内では4つのグループホーム(8ユニット)へ週1回の定期訪問をしています。入居者さまがグループホームを住まいとして健康で安定した状態で最期まで生活できるように、介護職員への助言や医師との連携を図り、入居者さまの状態変化時の早期発見、早期対応に努めています。

グループホームに入居されている90歳代の森田さん(仮名)。加齢とともに食事量が低下し、仙骨部と右大転子部に褥瘡が形

成。往診医の先生と相談し、皮膚科の先生に診ていただいて特別訪問看護指示書にて訪問看護を開始しました。まずは、食事内容や摂取量のアセスメントを行い、介護職員と相談の上カロリーのある食事を1品付け、おやつも少し増やすことを検討。褥瘡は、1日1回の訪問にて処置を行いました。状態は変わりませんでした。そこで、訪問回数を増やし、洛和会丸太町病院とも連携を図ってケアを行ったところ、徐々に改善が見られました。

入居者さまが住み慣れた場所で、介護職員と医師が連携を図り「時々病院、最期までグループホーム」での生活が継続できるように地域に根ざした関わりを続けていきたいです。

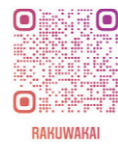


洛和会音羽病院のC棟北側に、「音羽の森夢殿」=写真=があります。室内には薬師如来像が安置され、参道には十二支守り本尊、しあわせ地蔵尊が並んでいます。絵馬の奉納を希望される方は、洛和会音羽病院の総合受付までお申し付けください。(1枚100円)

室内の壁面に両界曼荼羅、薬師三尊図の5点の仏画が安置されています。

洛和会ヘルスケアシステム 公式Instagram開設

ぜひフォローしてください!



洛和会会報誌 らくわ vol.127

発行/医療法人社団 洛和会 京都市中京区西ノ京車坂町9 <http://www.rakuwa.or.jp/>
 発行日/2020年7月20日 編集/洛和会企画広報部門 編集責任者/杉本浩規 印刷/佐川印刷株式会社 題字/矢野満子
 表紙写真 洛和会音羽病院 副院長 感染症科 部長 神谷 亨

RAKUWA TOPICS

地域連携課から開業医の皆さまに向けてメッセージ

平素より私どもの病院運営にご協力いただき、誠にありがとうございます。

最前線で新型コロナウイルス感染症と向き合っておられる地域医療機関の先生方に畏敬の念を抱くとともに、いつもと変わらぬ連携体制をとっていただいていることについて、心より御礼申し上げます。

現在、新型コロナウイルス感染症の拡大防止のため、当会5病院でも面会禁止措置や毎日の定期的な院内設備の消毒、換気促進などを実施しています。

当会では地域医療機関の皆さまとの連携を特に重要に捉えております。何かご要望がございましたら、遠慮なくお問い合わせください。よろしくお願い申し上げます。

- 洛和会丸太町病院 地域連携課
- 洛和会音羽病院 地域連携課
- 洛和会音羽記念病院 地域連携課
- 洛和会音羽リハビリテーション病院 地域連携課
- 洛和会東寺南病院 地域連携課



7月5日
洛和会音羽病院 禁煙外来開設
 曜日: 火曜日、
 第135木曜日
 時間: 午後2時~4時
 担当: 総合内科
 部長 谷口洋貴、
 副部長 川口晶子、
 公認心理師

お問い合わせ
 洛和会音羽病院 地域連携課
 ☎ 0120(607)489

5月7日
洛和会丸太町病院に眼科外来を開設
 毎週月~金曜日の午前中(受付/午前8時30分~11時)、洛和会音羽病院アイセンターの医師が担当。糖尿病性網膜症患者さんの外来レーザー治療をはじめ、さまざまな疾患に対応いたします。

お問い合わせ
洛和会丸太町病院 眼科
 TEL 075(801)0351(代)
<http://www.rakuwa.or.jp/maruta/shinyoka/eye/>

Face to Face * 開業医の皆さまと病院をつなぎます!

洛和会音羽病院 医療介護サービスセンター 地域連携課
 ひがしうら
 係長 **東浦 まどか**
 モットー
いつも笑顔を忘れずに!
 趣味: 日本酒飲み比べ 好物: アイスクリーム、ストロベリーショートケーキ
 出身地: 京都市伏見区

気付けば当院の地域連携課内で一番長く9年目となり、おかげさまで開業医の先生方にも名前を覚えていただき、「いつもありがとう!」とお声掛けいただけるようになりました。開業医の先生方や他病院からのご要望に対して迅速な対応ができるよう、より一層頑張っていきたいと思っております。

洛和会音羽病院 医療介護サービスセンター 地域連携課
 まちづか こういち
 主席係長 **町塚 浩一**
 モットー **人生万事塞翁が馬**
 趣味: ツーリング 出身地: 京都市山科区 好物: カレーライス、チーズ

新型コロナウイルス感染症の影響で大変な状況下ではありますが、このような時だからこそ当院が地域の先生方のお力になれることがあると思います。先生方からさまざまなご意見ご要望を頂戴し、さらなる連携強化ならびに地域医療の充実を推し進められるよう取り組んでまいりますので、ご指導ご鞭撻のほどよろしくお願いいたします。