

# ガソリン消費量を減らす！



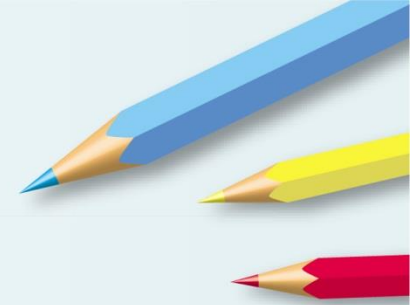
所管 医療関連部門

所属 株式会社トランスポートTQM委員会

発表者 樋口吾一

メンバー 古田大輔 大下久美子

# 背景・目的



## トランスポート業務内容

- 患者様の受診・入退院・通院透析の搬送業務
- 介護タクシー業務
- 巡回バス業務
- 車両整備業務

トランスポートの入退院等の搬送は月平均2,500件受注しています。  
搬送車両の累積平均距離は月50,000キロ(地球一周40,075キロ)  
年間ガソリン代は約1,200万円(月平均100万円)です。

2024年7月の平均燃費は1ℓあたり8.6キロでした。



物価上昇、ガソリン価格高騰もあり、燃料費削減に今回取り組みました。

# 方法



全乗務員を対象とした燃費改善についてのアンケート調査を行い、その中から複数上がった提案を今回実施した。

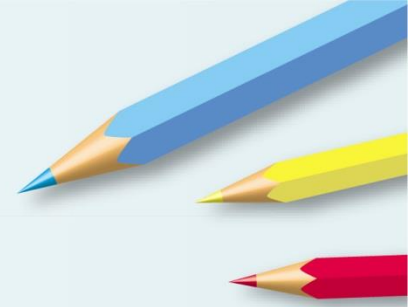
- アイドリングストップを心掛ける
- 毎月タイヤの空気圧を確認する
- 高速道路では最高速度上限80キロとする
- 業務終わりに1日の平均燃費を記録する

毎月開催される乗務員を対象とした講習会にてこれらの手法や進捗状況を共有した。

# 安全運転講習会の様子



# 実際の活動の様子～空気圧～



# 実際の活動の様子～平均燃費記入～

走行距離	運 転 者 名	
78	独	
当日走行距離 78 km		
点検シート(目視)		
点 検 項 目	結果○×	
⑨ ランプ類の点灯、及び汚れ、損傷	○	
⑩ ブレーキペダルの踏み代、効き具合	○	
⑪ パーキングブレーキレバーの引きしろ	○	
⑫ ウインドウオッシャーの噴霧状態	○	
⑬ ワイパーのふき取り状態	○	
⑭ エンジンのかかり具合、異音	○	
⑮ エンジンの低速、加速の状態	○	
平均燃費 18 km/L	9	

に車輛美化と安全運転に心掛けましょう。

トランスポート様式 5-  
訂正版 202504



# アイドリングのお金のこと



- ▶ アイドリング1時間でどれぐらいのガソリンを消費しているか知っていますか？

一般的なガソリン車で

**1時間当たり0.8ℓ**(約145円)

2024年7月のデータをベースにすると0.8ℓで

**6.9km走行できます**

# 知ってますか飛び石被害

## ➤ 飛び石被害とは？

走行中に石などが飛んできてフロントガラスや車体にぶつかり破損してしまうことです。

フロントガラスが交換となる場合は車種にもよりますが10万円程度必要になります。

- ✓ 車間距離を確保する
- ✓ 大型車両には近づかない
- ✓ 必要以上に速度を出さない



## 結果

ガソリン消費量を削減することができた。

2024年7月平均燃費8.6キロ/ℓ



2025年7月平均燃費9.0キロ/ℓ

**5万円の経費が削減**

## 結果

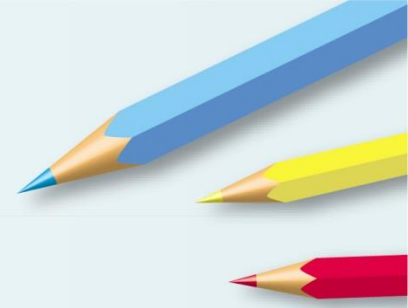
2024年8月 平均燃費8.7キロ/ℓ



2025年8月 平均燃費9.5キロ/ℓ

さらに倍の10万円の経費削減

## 今後期待する成果



- 1年間で約120万円経費削減
- 業務に対する改善意識の向上

これを継続して意義ある活動が続けたいと考えています。